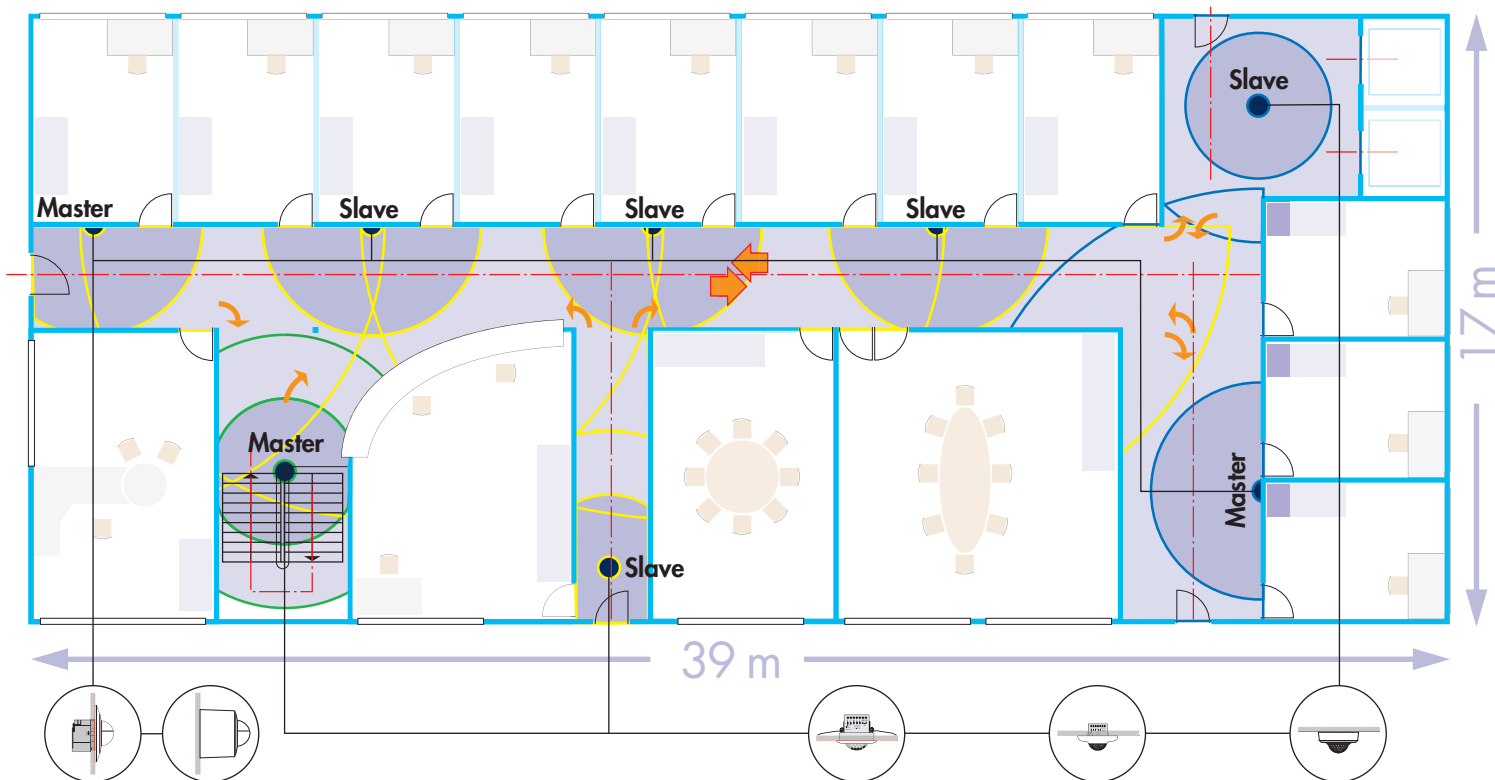


Korridor mit Präsenzmeldern PD2



Wand-Unterputzmontage/
Wand-Aufputzmontage
Montagehöhe 1.1 (empfohlen) - 2.2 m

PD2 180

Decken-Einbau-
montage

Decken-Unterputz-
montage

Decken-Aufputz-
montage

PD2 360

Lichtgruppen



Korridor mit Präsenzmeldern PD2

Anwendungsbeschreibung:

In einem Korridor auf einer Büroetage soll eine automatische Beleuchtungssteuerung mit Präsenzmeldern realisiert werden.

Hinweis:

Korridore brauchen nicht lückenlos überwacht zu werden, besonderes Augenmerk ist lediglich auf die Zutrittszonen zu richten. Wenn immer man sich beim Zutritt direkt auf den Melder zu bewegt, müssen unbedingt die speziell bezeichneten Reichweitenangaben «bei direktem Draufzugehen» berücksichtigt werden.

Objektdateien:

Typ: Korridor ohne Tageslicht
Abmessungen: L 39 x B 17 m, Raumhöhe: 2.70 m

Beleuchtung:

4 getrennte Lichtgruppen mit EVG

Geräteeinstellungen PD2 Master:

Nachlaufzeit R1: 5 min.
Helligkeitsschaltwert R1: Tag-/Nacht (Symbol «Sonne»)

Anschluss/Schaltung:

Normalbetrieb beim Empfangsbereich. MASTER-/SLAVE-Schaltung im Durchgangsbereich. Das MASTER-Gerät muss immer an der Stelle mit dem geringsten Tageslichtanteil montiert werden.