



## AL20 280/S

Leuchten-Sockel mit Bewegungsmelder,  
schwarz

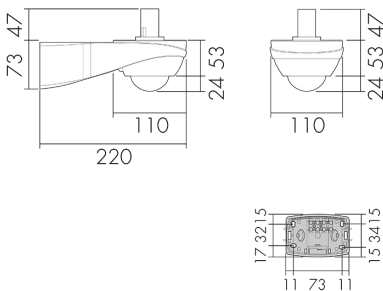
E-Nr: 924 364 909

nicht mehr lieferbar

### Produktbeschreibung

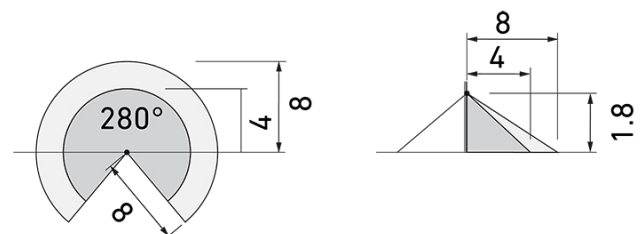
- Nachlaufzeit, Helligkeit und Reichweite stufenlos einstellbar
- 17 Programme einstellbar mit Fernbedienung IR-RC
- Anschlussmöglichkeit für weitere Leuchten

### Illustrationen



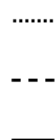
Abmessungen in mm

### Erfassungsschemas



Abmessungen in m

links: Aufsicht, rechts: Seitenansicht



..... Reichweite bei sitzender Tätigkeit (Präsenz)  
 --- Reichweite bei direktem Draufzugehen (radial)  
 — Reichweite bei seitlichem Vorbeigehen (tangential)

### Technische Daten

#### Montageeigenschaften

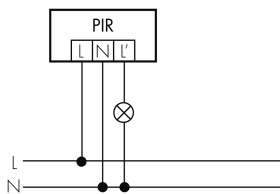
Montagekategorie

Aufputz Nass (NAP)

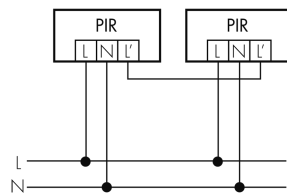
Geeignet für Wandmontage	ja
<b>Material und Bauform</b>	
Breite [mm]	110
Höhe [mm]	124
Tiefe [mm]	220
Werkstoff	Kunststoff
Werkstoffgüte	Polycarbonat
Schutzart [IP]	IP44
Betriebstemperatur [°C]	-25 °C bis +55 °C
Schutzklasse	II
Prüfzeichen	CE
UV-Beständig	UV-stabilisiertes Polycarbonat
Farbe	schwarz
Farbcode	RAL 9005
<b>Elektrotechnische Eigenschaften</b>	
Spannungsversorgung [V]	230 V (+/- 10 %)
Spannungsart	AC
Netzfrequenz [Hz]	50 - 60
<b>Sensoreigenschaften</b>	
Erfassungswinkel [°]	280

## Schaltbilder

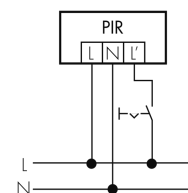
### Normalbetrieb



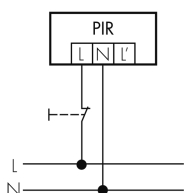
### Parallelbetrieb



### Dauerlichtbetrieb mit externem Schalter



### Normalbetrieb mit externem Taster



## Zubehör



### **GL-AL-OP**

Ersatzglas Opal

E-Nr: 924 319 017

Preis brutto exkl. MwSt.: 43.00 CHF



### **GL-AL-BB**

Ersatzglas Blasen

E-Nr: 924 319 517

Preis brutto exkl. MwSt.: 45.00 CHF



### **IR-RC**

IR-Fernbedienung

E-Nr: 535 949 005

Preis brutto exkl. MwSt.: 30.00 CHF



### **IR-RC Mini**

IR-Fernbedienung, klein

E-Nr: 535 949 025

Preis brutto exkl. MwSt.: 22.00 CHF



### **RC-1**

Entstörkondensator Mini

E-Nr: 535 999 097

Preis brutto exkl. MwSt.: 12.00 CHF



### **RC-HU**

Entstörkondensator für die Hutschiene

E-Nr: 578 500 019

Preis brutto exkl. MwSt.: 18.00 CHF