



## RC-plus 130 next/W

Bewegungsmelder 13A, weiss

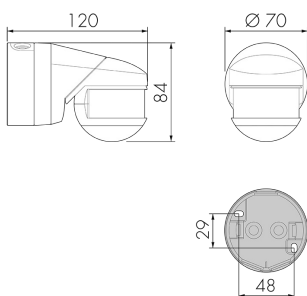
E-Nr: 535 940 005

nicht mehr lieferbar

### Produktbeschreibung

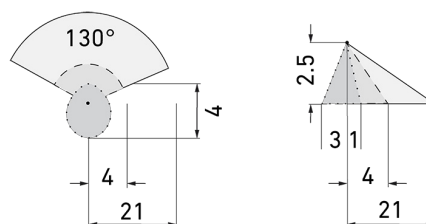
- Wand- oder Deckenmontage möglich (Ausseneckmontage mit Zubehör)
- Mit 130° Erfassungsbereich und 360° Unterkriechschutz für die Überwachung von schmalen Grundstücken, Wegen, Zufahrten, Hauseingängen etc.
- Kabeleinführung von oben, unten und hinten möglich
- Impulsfunktion serienmässig
- Licht ein- bzw. ausschaltbar über Fernbedienung
- Dynamische Nachlaufzeitanpassung für zusätzliche Stromersparnis
- Hochleistungs-Schaltrelais für alle gebräuchlichen Lastarten (inkl. EVG, LED-Betriebsgeräte)
- 17 Programme einstellbar mit Fernbedienung IR-RC
- Fernsteuerung deaktivierbar (Sabotageschutz)

### Illustrationen



Abmessungen in mm

### Erfassungsschemas



Abmessungen in m

links: Aufsicht, rechts: Seitenansicht

- ..... Unterkriechschutz
- - - Reichweite bei direktem Draufzugehen (radial)
- Reichweite bei seitlichem Vorbeigehen (tangential)

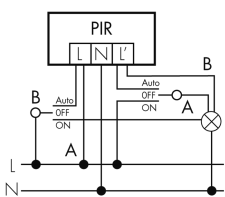
## Technische Daten

Montageeigenschaften	
Montagekategorie	Aufputz Nass (NAP)
Geeignet für Deckenmontage	ja
Geeignet für Wandmontage	ja
Montagehöhe empfohlen [m]	2.5
Montagehöhe maximum 2 [m]	10
Anschlussart	Schraubklemme
Material und Bauform	
Breite [mm]	70
Höhe [mm]	84
Tiefe [mm]	120
Werkstoff	Kunststoff
Werkstoffgüte	Polycarbonat
Schutzart [IP]	IP54
Betriebstemperatur [°C]	-25 °C bis +55 °C
Schlagfestigkeit [IK]	IK03
Schutzklasse	II
Prüfzeichen	CE
UV-Beständig	UV-stabilisiertes Polycarbonat
Farbe	Weiss
Farbcode	RAL 9010
Elektrotechnische Eigenschaften	
Spannungsversorgung [V]	230 V (+/- 10 %)
Spannungsart	AC
Netzfrequenz [Hz]	50 - 60
Sensoreigenschaften	
Reichweite bei seitlichem Vorbeigehen (tangential) [m]	21
Reichweite bei direktem Draufzugehen (radial) [m]	4
Erfassungswinkel [°]	130
Ansprechempfindlichkeit einstellbar	ja
Funktionseigenschaften	
Ausführung	Bewegungsmelder
Werksprogramm	ja
Fernbedienbar	IR-RC, IR-RC Mini

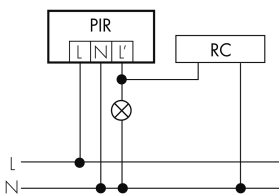
Anzahl der Kanäle	1
<b>Physische Ausgänge</b>	
Anzahl der Schaltzonen	1
Geeignet für C-Last	ja
Ansprechhelligkeit [lx]	5 - 2000
<b>Ausgang [1]</b>	
max. Schaltleistung	3000 W (cos φ=1)
max. Einschaltstrom	800 A (max. 200 μs)
Treppenhausüberwachung	ja
min. Nachlaufzeit	15 s
max. Nachlaufzeit	16 min
Impulsfunktion	ja (einstellbare Pausenzeit)

## Schaltbilder

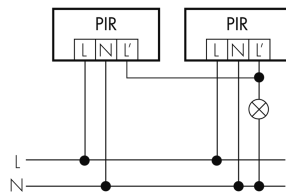
### Betrieb mit Drehschalter «Hand - 0 - Automat»



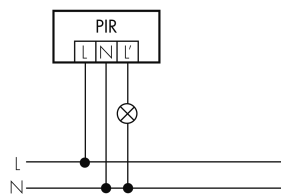
### Normalbetrieb mit RC-Glied



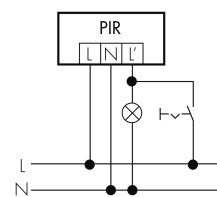
### Parallelbetrieb



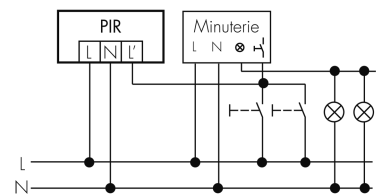
### Normalbetrieb



### Dauerlichtbetrieb mit externem Schalter



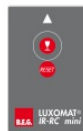
### Impulsbetrieb an Treppenhausautomat



## Zubehör



**IR-RC**  
IR-Fernbedienung  
E-Nr: 535 949 005  
Preis brutto exkl. MwSt.: 30.00 CHF



**IR-RC Mini**  
IR-Fernbedienung, klein  
E-Nr: 535 949 025  
Preis brutto exkl. MwSt.: 22.00 CHF



**RC-1**  
Entstörkondensator Mini  
E-Nr: 535 999 097  
Preis brutto exkl. MwSt.: 12.00 CHF



**ESA-RC-plus next/W**  
Ausseneck-Sockel, weiss  
E-Nr: 535 999 909  
Preis brutto exkl. MwSt.: 13.00 CHF



**ESI-RC-plus next/W**  
Inneneck-Sockel, weiss  
E-Nr: 535 998 245  
Preis brutto exkl. MwSt.: 13.00 CHF



**RC-HU**  
Entstörkondensator für die Hutschiene  
E-Nr: 578 500 019  
Preis brutto exkl. MwSt.: 18.00 CHF



**BSK-RC/W**  
Ballschutzkorb für Wandmontage, weiss  
E-Nr: 535 998 375  
Preis brutto exkl. MwSt.: 31.00 CHF