



RC-plus 230 next/SI

Bewegungsmelder 13A, silber

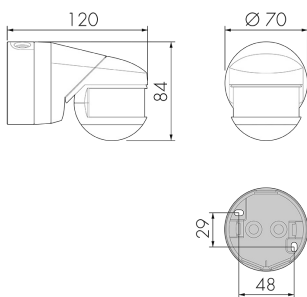
E-Nr: 535 940 175

nicht mehr lieferbar

Produktbeschreibung

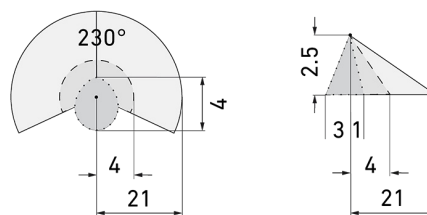
- Mit 230° Erfassungsbereich (2x115°) und 360° Unterkriechschutz für die Überwachung von gesamten Hausseiten, Lagerhallen, Laderampen, Tiefgaragen etc.
- Hohe Reichweite und Empfindlichkeit (Reichweite pro Zone zwischen 5 und 21 m stufenlos einstellbar)
- Unterkriechschutz
- 17 Programme einstellbar mit Fernbedienung IR-RC
- Fernsteuerung deaktivierbar (Sabotageschutz)

Illustrationen



Abmessungen in mm

Erfassungsschemas



Abmessungen in m

links: Aufsicht, rechts: Seitenansicht

- Unterkriechschutz
- - - Reichweite bei direktem Draufzugehen (radial)
- Reichweite bei seitlichem Vorbeigehen (tangential)

Technische Daten

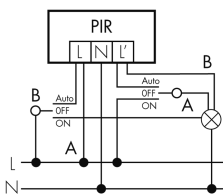
Montageeigenschaften

Montagekategorie	Aufputz Nass (NAP)
Geeignet für Deckenmontage	ja
Geeignet für Wandmontage	ja
Montagehöhe empfohlen [m]	2.5
Montagehöhe maximum 2 [m]	10
Anschlussart	Schraubklemme
Material und Bauform	
Breite [mm]	70
Höhe [mm]	84
Tiefe [mm]	120
Werkstoff	Kunststoff
Werkstoffgüte	Polycarbonat
Schutzart [IP]	IP54
Betriebstemperatur [°C]	-25 °C bis +55 °C
Schlagfestigkeit [IK]	IK03
Schutzklasse	II
Prüfzeichen	CE
UV-Beständig	UV-stabilisiertes Polycarbonat
Farbe	Silber
Farbcode	RAL 9006 matt
Elektrotechnische Eigenschaften	
Spannungsversorgung [V]	230 V (+/- 10 %)
Spannungsart	AC
Netzfrequenz [Hz]	50 - 60
Sensoreigenschaften	
Reichweite bei seitlichem Vorbeigehen (tangential) [m]	21
Reichweite bei direktem Draufzugehen (radial) [m]	4
Erfassungswinkel [°]	230
Ansprechempfindlichkeit einstellbar	ja
Funktionseigenschaften	
Ausführung	Bewegungsmelder
Werksprogramm	ja
Fernbedienbar	IR-RC, IR-RC Mini
Anzahl der Kanäle	1
Physische Ausgänge	
Anzahl der Schaltzonen	1

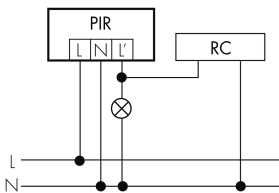
Geeignet für C-Last	ja
Ansprechhelligkeit [lx]	5 - 2000
Ausgang [1]	
max. Schaltleistung	3000 W (cos φ=1)
max. Einschaltstrom	800 A (max. 200 μs)
Treppenhausüberwachung	ja
min. Nachlaufzeit	15 s
max. Nachlaufzeit	16 min
Impulsfunktion	ja (einstellbare Pausenzeit)

Schaltbilder

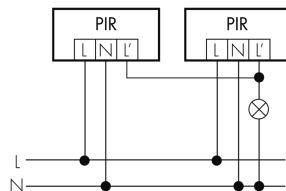
Betrieb mit Drehschalter «Hand - 0 - Automat»



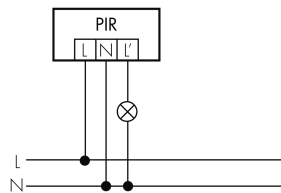
Normalbetrieb mit RC-Glied



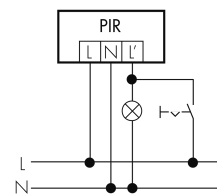
Parallelbetrieb



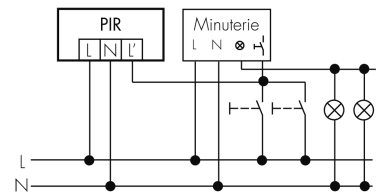
Normalbetrieb



Dauerlichtbetrieb mit externem Schalter



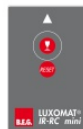
Impulsbetrieb an Treppenhausautomat



Zubehör



IR-RC
IR-Fernbedienung
E-Nr: 535 949 005
Preis brutto exkl. MwSt.: 30.00 CHF



IR-RC Mini
IR-Fernbedienung, klein
E-Nr: 535 949 025
Preis brutto exkl. MwSt.: 22.00 CHF



RC-1
Entstörkondensator Mini
E-Nr: 535 999 097
Preis brutto exkl. MwSt.: 12.00 CHF



ESA-RC-plus next/SI
Ausseneck-Sockel, silber
E-Nr: 535 999 979
Preis brutto exkl. MwSt.: 13.00 CHF



ESI-RC-plus next/SI
Inneneck-Sockel, silber
E-Nr: 535 998 285
Preis brutto exkl. MwSt.: 13.00 CHF



RC-HU
Entstörkondensator für die Hutschiene
E-Nr: 578 500 019
Preis brutto exkl. MwSt.: 18.00 CHF



BSK-RC/W
Ballschutzkorb für Wandmontage, weiss
E-Nr: 535 998 375
Preis brutto exkl. MwSt.: 31.00 CHF



BLE-IR-Adapter
IR-Adapter für Smartphones
E-Nr: 535 990 705
Preis brutto exkl. MwSt.: 199.00 CHF



B.E.G. One (Swisslux) App
App zur Programmierung von B.E.G.
Produkten
Art-Nr: 169381
Preis brutto exkl. MwSt.: 0.00 CHF