



## RC-plus 280 next/W

Bewegungsmelder 13A, weiss

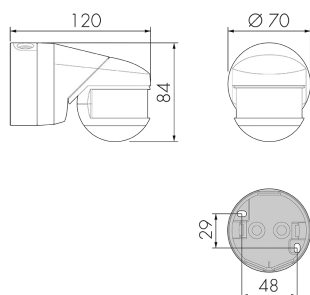
E-Nr: 535 940 205

nicht mehr lieferbar

### Produktbeschreibung

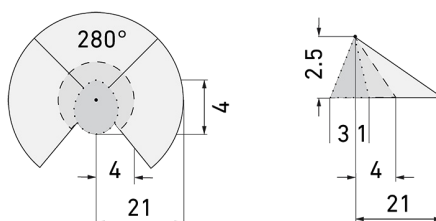
- Mit 280° Erfassungsbereich (3x93°) und 360° Unterkriechschutz für die gleichzeitige Überwachung von 2 Hausseiten
- Kabeleinführung von oben, unten und hinten möglich
- Impulsfunktion serienmässig
- Hohe Reichweite und Empfindlichkeit (Reichweite pro Zone zwischen 5 und 21 m stufenlos einstellbar)
- Licht ein- bzw. ausschaltbar über Fernbedienung
- Dynamische Nachlaufzeitanpassung für zusätzliche Stromersparnis
- Hochleistungs-Schaltrelais für alle gebräuchlichen Lastarten (inkl. EVG, LED-Betriebsgeräte)
- 17 Programme einstellbar mit Fernbedienung IR-RC
- Fernsteuerung deaktivierbar (Sabotageschutz)
- Wand-, Decken- oder Ausseneck-Montage (Zubehör für Ausseneckmontage im Lieferumfang)

## Illustrationen



Abmessungen in mm

## Erfassungsschemas



Abmessungen in m

links: Aufsicht, rechts: Seitenansicht

- ..... Unterkriechschutz
- - - Reichweite bei direktem Draufzugehen (radial)
- Reichweite bei seitlichem Vorbeigehen (tangential)

## Technische Daten

Montageeigenschaften	
Montagekategorie	Aufputz Nass (NAP)
Geeignet für Deckenmontage	ja
Geeignet für Wandmontage	ja
Montagehöhe empfohlen [m]	2.5
Montagehöhe maximum 2 [m]	10
Anschlussart	Schraubklemme
Material und Bauform	
Breite [mm]	70
Höhe [mm]	84
Tiefe [mm]	120
Werkstoff	Kunststoff
Werkstoffgüte	Polycarbonat
Schutzart [IP]	IP54
Betriebstemperatur [°C]	-25 °C bis +55 °C
Schlagfestigkeit [IK]	IK03
Schutzklasse	II
Prüfzeichen	CE
UV-Beständig	UV-stabilisiertes Polycarbonat
Farbe	Weiss
Farbcode	RAL 9010

**Elektrotechnische Eigenschaften**

Spannungsversorgung [V]	230 V (+/- 10 %)
Spannungsart	AC
Netzfrequenz [Hz]	50 - 60

**Sensoreigenschaften**

Reichweite bei seitlichem Vorbeigehen (tangential) [m]	21
Reichweite bei direktem Draufzugehen (radial) [m]	4
Erfassungswinkel [°]	280
Ansprechempfindlichkeit einstellbar	ja

**Funktionseigenschaften**

Ausführung	Bewegungsmelder
Werksprogramm	ja
Fernbedienbar	IR-RC, IR-RC Mini
Anzahl der Kanäle	1

**Physische Ausgänge**

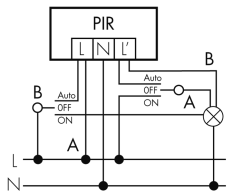
Anzahl der Schaltzonen	1
Geeignet für C-Last	ja
Ansprechhelligkeit [lx]	5 - 2000

**Ausgang [1]**

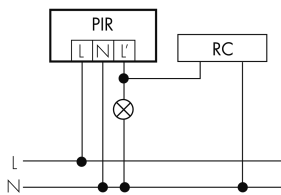
max. Schaltleistung	3000 W (cos $\phi$ =1)
max. Einschaltstrom	800 A (max. 200 $\mu$ s)
Treppenhausüberwachung	ja
min. Nachlaufzeit	15 s
max. Nachlaufzeit	16 min
Impulsfunktion	ja (einstellbare Pausenzeit)

## Schaltbilder

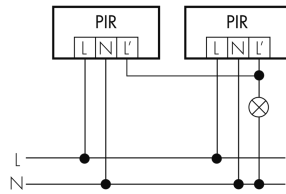
### Betrieb mit Drehschalter «Hand - 0 - Automat»



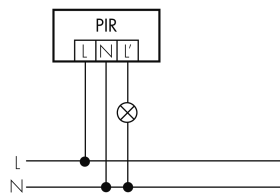
### Normalbetrieb mit RC-Glied



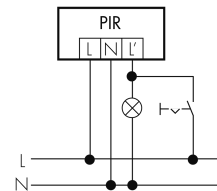
### Parallelbetrieb



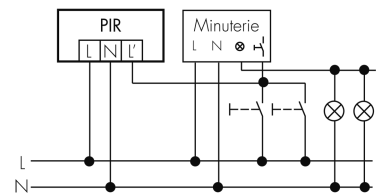
### Normalbetrieb



### Dauerlichtbetrieb mit externem Schalter



### Impulsbetrieb an Treppenhausautomat

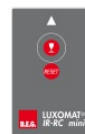


## Zubehör



### IR-RC

IR-Fernbedienung  
E-Nr: 535 949 005  
Preis brutto exkl. MwSt.: 30.00 CHF



### IR-RC Mini

IR-Fernbedienung, klein  
E-Nr: 535 949 025  
Preis brutto exkl. MwSt.: 22.00 CHF



### RC-1

Entstörkondensator Mini  
E-Nr: 535 999 097  
Preis brutto exkl. MwSt.: 12.00 CHF



### ESA-RC-plus next/W

Ausseneck-Sockel, weiss  
E-Nr: 535 999 909  
Preis brutto exkl. MwSt.: 13.00 CHF



### ESI-RC-plus next/W

Inneneck-Sockel, weiss  
E-Nr: 535 998 245  
Preis brutto exkl. MwSt.: 13.00 CHF



### RC-HU

Entstörkondensator für die Hutschiene  
E-Nr: 578 500 019  
Preis brutto exkl. MwSt.: 18.00 CHF



### BSK-RC/W

Ballschutzkorb für Wandmontage, weiss  
E-Nr: 535 998 375  
Preis brutto exkl. MwSt.: 31.00 CHF