



RC-plus 280 next/S

Bewegungsmelder 13A, schwarz

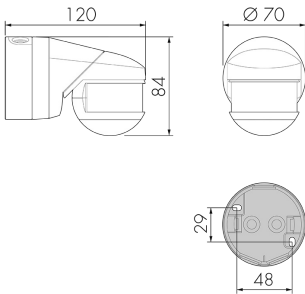
E-Nr: 535 940 255

nicht mehr lieferbar

Produktbeschreibung

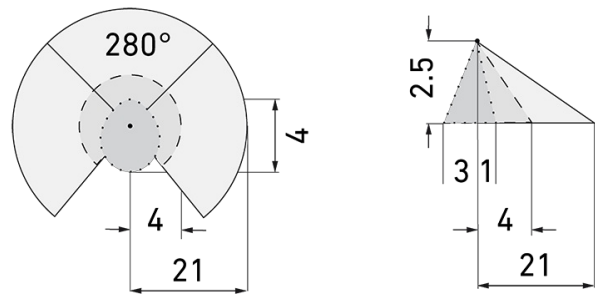
- Mit 280° Erfassungsbereich (3x93°) und 360° Unterkriechschutz für die gleichzeitige Überwachung von 2 Hausseiten
- Kabeleinführung von oben, unten und hinten möglich
- Impulsfunktion serienmässig
- Hohe Reichweite und Empfindlichkeit (Reichweite pro Zone zwischen 5 und 21 m stufenlos einstellbar)
- Licht ein- bzw. ausschaltbar über Fernbedienung
- Dynamische Nachlaufzeitanpassung für zusätzliche Stromersparnis
- Hochleistungs-Schaltrelais für alle gebräuchlichen Lastarten (inkl. EVG, LED-Betriebsgeräte)
- 17 Programme einstellbar mit Fernbedienung IR-RC
- Fernsteuerung deaktivierbar (Sabotageschutz)
- Wand-, Decken- oder Ausseneck-Montage (Zubehör für Ausseneckmontage im Lieferumfang)

Illustrationen



Abmessungen in mm

Erfassungsschemas



Abmessungen in m

links: Aufsicht, rechts: Seitenansicht

.....	Unterkriechschutz
- - -	Reichweite bei direktem Draufzugehen (radial)
—	Reichweite bei seitlichem Vorbeigehen (tangential)

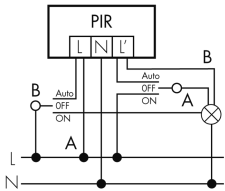
Technische Daten

Montageeigenschaften	
Montagekategorie	Aufputz Nass (NAP)
Geeignet für Deckenmontage	ja
Geeignet für Wandmontage	ja
Montagehöhe empfohlen [m]	2.5
Montagehöhe maximum 2 [m]	10
Anschlussart	Schraubklemme
Material und Bauform	
Breite [mm]	70
Höhe [mm]	84
Tiefe [mm]	120
Werkstoff	Kunststoff
Werkstoffgüte	Polycarbonat
Schutzart [IP]	IP54
Betriebstemperatur [°C]	-25 °C bis +55 °C
Schlagfestigkeit [IK]	IK03
Schutzklasse	II
Prüfzeichen	CE
UV-Beständig	UV-stabilisiertes Polycarbonat

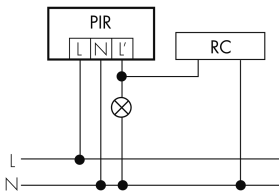
Farbe	schwarz
Farbcode	RAL 9005
Elektrotechnische Eigenschaften	
Spannungsversorgung [V]	230 V (+/- 10 %)
Spannungsart	AC
Netzfrequenz [Hz]	50 - 60
Sensoreigenschaften	
Reichweite bei seitlichem Vorbeigehen (tangential) [m]	21
Reichweite bei direktem Draufzugehen (radial) [m]	4
Erfassungswinkel [°]	280
Ansprechempfindlichkeit einstellbar	ja
Funktionseigenschaften	
Ausführung	Bewegungsmelder
Werksprogramm	ja
Fernbedienbar	IR-RC, IR-RC Mini
Anzahl der Kanäle	1
Physische Ausgänge	
Anzahl der Schaltzonen	1
Geeignet für C-Last	ja
Ansprechhelligkeit [lx]	5 - 2000
Ausgang [1]	
max. Schaltleistung	3000 W (cos ϕ =1)
max. Einschaltstrom	800 A (max. 200 μ s)
Treppenhausüberwachung	ja
min. Nachlaufzeit	15 s
max. Nachlaufzeit	16 min
Impulsfunktion	ja (einstellbare Pausenzeit)

Schaltbilder

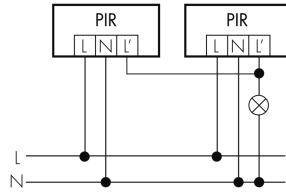
Betrieb mit Drehschalter «Hand - 0 - Automat»



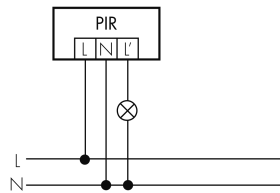
Normalbetrieb mit RC-Glied



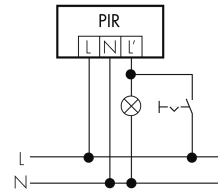
Parallelbetrieb



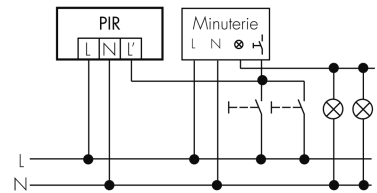
Normalbetrieb



Dauerlichtbetrieb mit externem Schalter



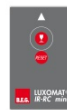
Impulsbetrieb an Treppenhausautomat



Zubehör



IR-RC
IR-Fernbedienung
E-Nr: 535 949 005
Preis brutto exkl. MwSt.: 30.00 CHF



IR-RC Mini
IR-Fernbedienung, klein
E-Nr: 535 949 025
Preis brutto exkl. MwSt.: 22.00 CHF



RC-1
Entstörkondensator Mini
E-Nr: 535 999 097
Preis brutto exkl. MwSt.: 12.00 CHF



ESA-RC-plus next/S
Ausseneck-Sockel, schwarz
E-Nr: 535 999 959
Preis brutto exkl. MwSt.: 13.00 CHF



ESI-RC-plus next/S
Inneneck-Sockel, schwarz
E-Nr: 535 998 265
Preis brutto exkl. MwSt.: 13.00 CHF



RC-HU
Entstörkondensator für die Hutschiene
E-Nr: 578 500 019
Preis brutto exkl. MwSt.: 18.00 CHF



BSK-RC/W
Ballenschutzkorb für Wandmontage, weiss
E-Nr: 535 998 375
Preis brutto exkl. MwSt.: 31.00 CHF