



RC-plus 280 next/B

Bewegungsmelder 13A, braun

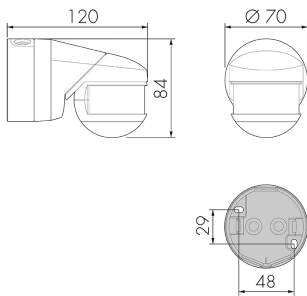
E-Nr: 535 940 295

nicht mehr lieferbar

Produktbeschreibung

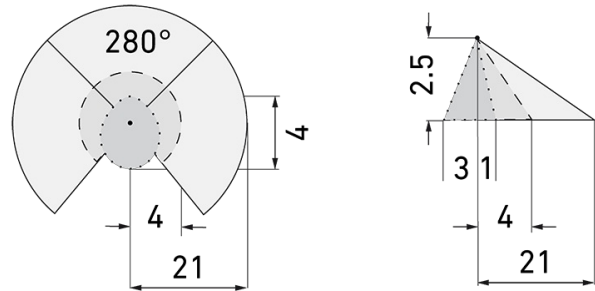
- Mit 280° Erfassungsbereich (3x93°) und 360° Unterkriechschutz für die gleichzeitige Überwachung von 2 Hausseiten
- Kabeleinführung von oben, unten und hinten möglich
- Impulsfunktion serienmässig
- Hohe Reichweite und Empfindlichkeit (Reichweite pro Zone zwischen 5 und 21 m stufenlos einstellbar)
- Licht ein- bzw. ausschaltbar über Fernbedienung
- Dynamische Nachlaufzeitanpassung für zusätzliche Stromersparnis
- Hochleistungs-Schaltrelais für alle gebräuchlichen Lastarten (inkl. EVG, LED-Betriebsgeräte)
- 17 Programme einstellbar mit Fernbedienung IR-RC
- Fernsteuerung deaktivierbar (Sabotageschutz)
- Wand-, Decken- oder Ausseneck-Montage (Zubehör für Ausseneckmontage im Lieferumfang)

Illustrationen



Abmessungen in mm

Erfassungsschemas



Abmessungen in m

links: Aufsicht, rechts: Seitenansicht

| | |
|-------|--|
| | Unterkriechschutz |
| - - - | Reichweite bei direktem Draufzugehen (radial) |
| — | Reichweite bei seitlichem Vorbeigehen (tangential) |

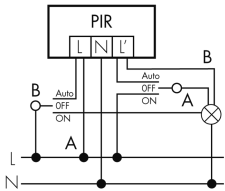
Technische Daten

| Montageeigenschaften | |
|----------------------------|--------------------------------|
| Montagekategorie | Aufputz Nass (NAP) |
| Geeignet für Deckenmontage | ja |
| Geeignet für Wandmontage | ja |
| Montagehöhe empfohlen [m] | 2.5 |
| Montagehöhe maximum 2 [m] | 10 |
| Anschlussart | Schraubklemme |
| Material und Bauform | |
| Breite [mm] | 70 |
| Höhe [mm] | 84 |
| Tiefe [mm] | 120 |
| Werkstoff | Kunststoff |
| Werkstoffgüte | Polycarbonat |
| Schutzart [IP] | IP54 |
| Betriebstemperatur [°C] | -25 °C bis +55 °C |
| Schlagfestigkeit [IK] | IK03 |
| Schutzklasse | II |
| Prüfzeichen | CE |
| UV-Beständig | UV-stabilisiertes Polycarbonat |

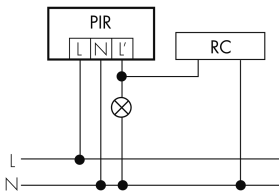
| | |
|--|------------------------------|
| Farbe | Braun |
| Elektrotechnische Eigenschaften | |
| Spannungsversorgung [V] | 230 V (+/- 10 %) |
| Spannungsart | AC |
| Netzfrequenz [Hz] | 50 - 60 |
| Sensoreigenschaften | |
| Reichweite bei seitlichem Vorbeigehen (tangential) [m] | 21 |
| Reichweite bei direktem Draufzugehen (radial) [m] | 4 |
| Erfassungswinkel [°] | 280 |
| Ansprechempfindlichkeit einstellbar | ja |
| Funktionseigenschaften | |
| Ausführung | Bewegungsmelder |
| Werksprogramm | ja |
| Fernbedienbar | IR-RC, IR-RC Mini |
| Anzahl der Kanäle | 1 |
| Physische Ausgänge | |
| Anzahl der Schaltzonen | 1 |
| Geeignet für C-Last | ja |
| Ansprechhelligkeit [lx] | 5 - 2000 |
| Ausgang [1] | |
| max. Schaltleistung | 3000 W (cos ϕ =1) |
| max. Einschaltstrom | 800 A (max. 200 μ s) |
| Treppenhausüberwachung | ja |
| min. Nachlaufzeit | 15 s |
| max. Nachlaufzeit | 16 min |
| Impulsfunktion | ja (einstellbare Pausenzeit) |

Schaltbilder

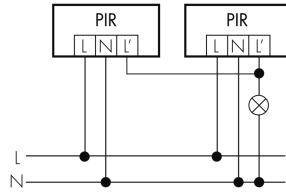
Betrieb mit Drehschalter «Hand - 0 - Automat»



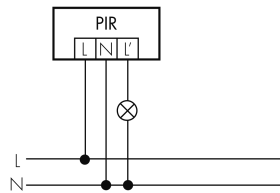
Normalbetrieb mit RC-Glied



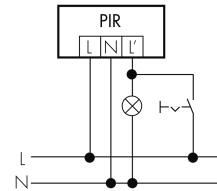
Parallelbetrieb



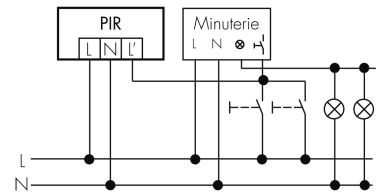
Normalbetrieb



Dauerlichtbetrieb mit externem Schalter



Impulsbetrieb an Treppenhausautomat



Zubehör



IR-RC
IR-Fernbedienung
E-Nr: 535 949 005
Preis brutto exkl. MwSt.: 30.00 CHF



IR-RC Mini
IR-Fernbedienung, klein
E-Nr: 535 949 025
Preis brutto exkl. MwSt.: 22.00 CHF



RC-1
Entstörkondensator Mini
E-Nr: 535 999 097
Preis brutto exkl. MwSt.: 12.00 CHF



ESI-RC-plus next/B
Inneneck-Sockel, braun
E-Nr: 535 998 255
Preis brutto exkl. MwSt.: 13.00 CHF



RC-HU
Entstörkondensator für die Hutschiene
E-Nr: 578 500 019
Preis brutto exkl. MwSt.: 18.00 CHF



BSK-RC/W
Ballschutzkorb für Wandmontage, weiss
E-Nr: 535 998 375
Preis brutto exkl. MwSt.: 31.00 CHF



BLE-IR-Adapter
IR-Adapter für Smartphones
E-Nr: 535 990 705
Preis brutto exkl. MwSt.: 199.00 CHF



B.E.G. One (Swisslux) App
App zur Programmierung von B.E.G. Produkten
Art-Nr: 169381
Preis brutto exkl. MwSt.: 0.00 CHF