



## RC-plus 230/SI

Bewegungsmelder 10A, silber

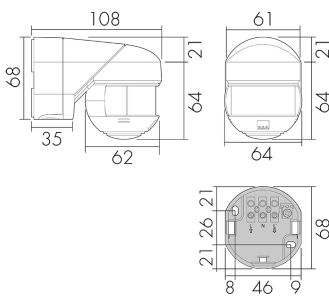
E-Nr: 5 359 401 75.

nicht mehr lieferbar

### Produktbeschreibung

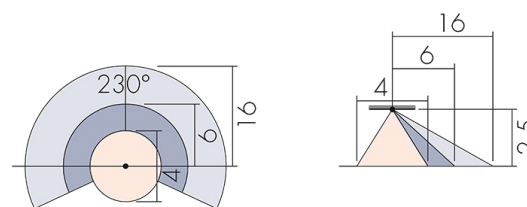
- Mit 230° Erfassungsbereich (2x115°) und 360° Unterkriechschutz für die Überwachung von gesamten Hausseiten, Lagerhallen, Laderampen, Tiefgaragen etc.
- Impulsfunktion serienmässig
- Unterkriechschutz
- Licht ein- bzw. ausschaltbar über Fernbedienung
- 17 Programme einstellbar mit Fernbedienung IR-RC

### Illustrationen



Abmessungen in mm

### Erfassungsschemas



Abmessungen in m

links: Aufsicht, rechts: Seitenansicht

- ..... Unterkriechschutz
- - - Reichweite bei direktem Draufzugehen (radial)
- Reichweite bei seitlichem Vorbeigehen (tangential)

### Technische Daten

#### Montageeigenschaften

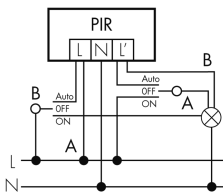
Montagekategorie	Aufputz Nass (NAP)
Geeignet für Deckenmontage	ja
Geeignet für Wandmontage	ja

Montagehöhe empfohlen [m]	2.5
Montagehöhe maximum 2 [m]	10
Anschlussart	Schraubklemme
<b>Material und Bauform</b>	
Breite [mm]	64
Höhe [mm]	85
Tiefe [mm]	108
Werkstoff	Kunststoff
Werkstoffgüte	Polycarbonat
Schutzart [IP]	IP54
Betriebstemperatur [°C]	-25 °C bis +55 °C
Schlagfestigkeit [IK]	IK03
Schutzklasse	II
Prüfzeichen	CE
UV-Beständig	UV-stabilisiertes Polycarbonat
Farbe	Silber
<b>Elektrotechnische Eigenschaften</b>	
Spannungsversorgung [V]	230 V (+/- 10 %)
Spannungsart	AC
Netzfrequenz [Hz]	50 - 60
<b>Sensoreigenschaften</b>	
Reichweite bei seitlichem Vorbeigehen (tangential) [m]	16
Reichweite bei direktem Draufzugehen (radial) [m]	6
Erfassungswinkel [°]	230
Ansprechempfindlichkeit einstellbar	ja
<b>Funktionseigenschaften</b>	
Ausführung	Bewegungsmelder
Fernbedienbar	IR-RC, IR-RC Mini
Anzahl der Kanäle	1
<b>Physische Ausgänge</b>	
Anzahl der Schaltzonen	1
Ansprechhelligkeit [lx]	5 - 2000
<b>Ausgang [1]</b>	
max. Schaltleistung	2300 W (cos φ=1)
max. Einschaltstrom	max. 30 EVG
Treppenhausüberwachung	ja

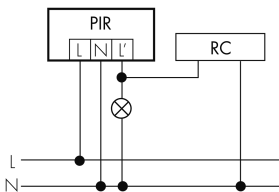
min. Nachlaufzeit	15 s
max. Nachlaufzeit	16 min
Impulsfunktion	ja

## Schaltbilder

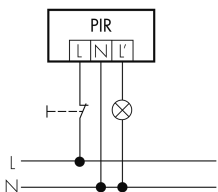
### Betrieb mit Drehschalter «Hand - 0 - Automat»



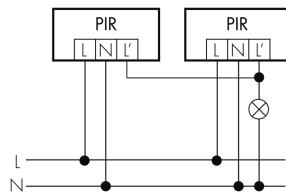
### Normalbetrieb mit RC-Glied



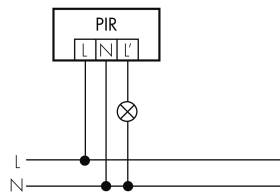
### SCHALTBILD FEHLT



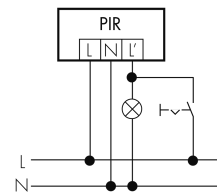
### Parallelbetrieb



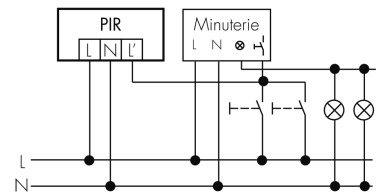
### Normalbetrieb



### Dauerlichtbetrieb mit externem Schalter



### Impulsbetrieb an Treppenhausautomat



## Zubehör



**IR-RC**  
 IR-Fernbedienung  
 E-Nr: 535 949 005  
 Preis brutto exkl. MwSt.: 30.00 CHF



**IR-RC Mini**  
 IR-Fernbedienung, klein  
 E-Nr: 535 949 025  
 Preis brutto exkl. MwSt.: 22.00 CHF



**RC-1**  
 Entstörkondensator Mini  
 E-Nr: 535 999 097  
 Preis brutto exkl. MwSt.: 12.00 CHF