



PD2 S 180 N Master 1C

Präsenzmelder 1-Kanal

E-Nr: 535 912 107

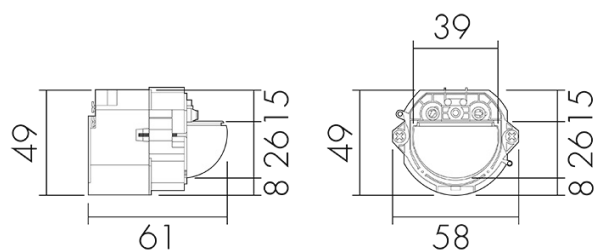
Preis brutto exkl. MwSt.:

165.00 CHF

Produktbeschreibung

- Für Wand-Montage mit 180° Erfassungsbereich für die zuverlässige Detektion von Personen oder anderen bewegten Wärmequellen
- Elektronische Empfindlichkeits- und Reichweiteneinstellung
- Sofort betriebsbereit dank Werksvoreinstellung
- Funktion Halbautomatik (manuell Ein/automatisch Aus) für maximierte Energieeinsparung
- Separate Eingänge für Taster und Slave-Geräte
- Für Montagehöhen zwischen 1.1 - 2.2 m
- Minimaler Eigenverbrauch
- 1 Kanal potentialfrei für Lichtsteuerung
- 1 zusätzlicher Impuls-Ausgang 230 V (geräuschlos und helligkeitsunabhängig) für externe Steuerungen
- Einstellbar und übersteuerbar per Fernbedienung (Inklusiv Auflagefolie IR-PD 1C zur Nutzung der Fernbedienung IR-RC)

Illustrationen



Abmessungen in mm

Erfassungsschemas



Abmessungen in m

links: Aufsicht, rechts: Seitenansicht

- Reichweite bei sitzender Tätigkeit (Präsenz)
- - - Reichweite bei direktem Draufzugehen (radial)
- Reichweite bei seitlichem Vorbeigehen (tangential)

Technische Daten

Montageeigenschaften

| | |
|---------------------------|-------------|
| Montagekategorie | Bausatz |
| Geeignet für Wandmontage | ja |
| Montagehöhe empfohlen [m] | 1.1 |
| Montagehöhe maximum 2 [m] | 2.2 |
| Anschlussart | Steckklemme |

Material und Bauform

| | |
|-------------------------|--------------------------------|
| Breite [mm] | 58 |
| Höhe [mm] | 49 |
| Tiefe [mm] | 61 |
| Werkstoff | Kunststoff |
| Werkstoffgüte | Polycarbonat |
| Schutzart [IP] | IP20 |
| Betriebstemperatur [°C] | -25 °C bis +55 °C |
| Schlagfestigkeit [IK] | IK05 |
| Schutzklasse | II |
| Prüfzeichen | CE |
| Halogenfrei | ja |
| UV-Beständig | UV-stabilisiertes Polycarbonat |
| Farbe | n/a |

Elektrotechnische Eigenschaften

| | |
|-------------------------|------------------|
| Spannungsversorgung [V] | 230 V (+/- 10 %) |
|-------------------------|------------------|

| | |
|-----------------------------|---------|
| Spannungsart | AC |
| Netzfrequenz [Hz] | 50 - 60 |
| Melderaufbau max. Strom [A] | 10 A |

Sensoreigenschaften

| | |
|--|-----|
| Reichweite bei seitlichem Vorbeigehen (tangential) [m] | 10 |
| Reichweite bei direktem Draufzugehen (radial) [m] | 4 |
| Reichweite für sitzende Personen (Präsenz) [m] | 4 |
| Erfassungswinkel [°] | 180 |
| Anzahl PIR Sensoren | 2 |
| Anzahl Helligkeitssensoren | 1 |
| Ansprechhelligkeit einstellbar | ja |

Funktionseigenschaften

| | |
|-------------------|------------------------------------|
| Ausführung | Präsenzmelder |
| Werksprogramm | ja |
| Fernbedienbar | IR-RC (Folie IR-PD 1C), IR-PD Mini |
| Anzahl der Kanäle | 1 |

Physische Ausgänge

| | |
|-------------------------|----------|
| Anzahl der Schaltzonen | 1 |
| Geeignet für C-Last | ja |
| Ansprechhelligkeit [lx] | 5 - 2000 |

Ausgang [1]

| | |
|------------------------|------------------------------|
| max. Schaltleistung | 2300 W (cos ϕ =1) |
| max. Einschaltstrom | 800 A (max. 200 μ s) |
| Potentialfrei | ja |
| Halbautomatik | ja |
| Treppenhausüberwachung | ja |
| min. Nachlaufzeit | 15 s |
| max. Nachlaufzeit | 30 min |
| Impulsfunktion | ja (einstellbare Pausenzeit) |

Ausgang [2]

| | |
|---------------------|------------------------------|
| max. Schaltleistung | 2 W (cos ϕ =1) |
| Steuerausgang | Triac Remote |
| Impulsfunktion | ja (Dauer nicht veränderbar) |

Funktionseigenschaften [Eingang]

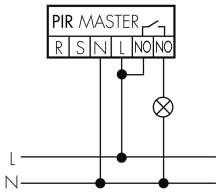
| | |
|---------------|----|
| Tastereingang | ja |
|---------------|----|

Funktionseigenschaften [Eingang 2]

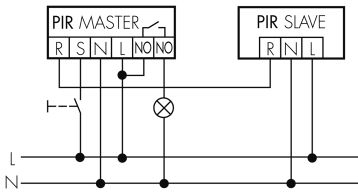
| | |
|-----------------------|----|
| Slaveeingang | ja |
| Slaveeingang (Remote) | ja |

Schaltbilder

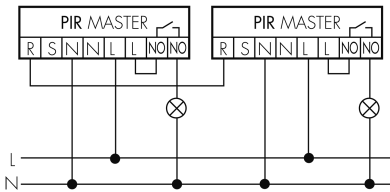
Normalbetrieb



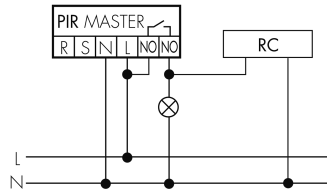
Master-Slave-Betrieb mit externem Taster



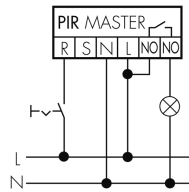
Master-Master-Betrieb



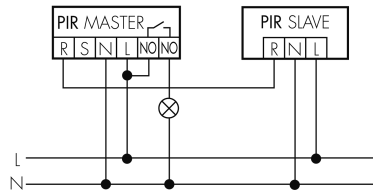
Normalbetrieb mit RC-Glied



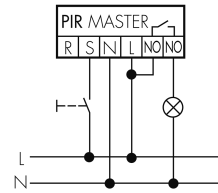
Dauerlichtbetrieb mit externem Schalter



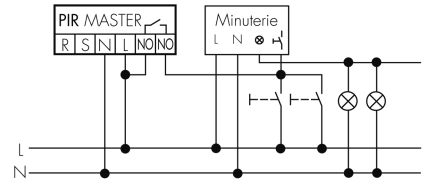
Master-Slave-Betrieb



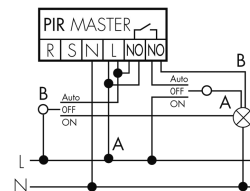
Normalbetrieb mit externem Taster



Impulsbetrieb an Treppenhausautomat



Betrieb mit Drehschalter «Hand - 0 - Automat»



Zubehör



IR-RC
IR-Fernbedienung
E-Nr: 535 949 005
Preis brutto exkl. MwSt.: 30.00 CHF



IR-PD Mini
IR-Fernbedienung, klein
E-Nr: 535 949 035
Preis brutto exkl. MwSt.: 22.00 CHF



APG EDI/W
AP-Gehäuse EDIZIOdue, weiss
E-Nr: 283 901 000
Preis brutto exkl. MwSt.: 0.00 CHF



RC-1
Entstörkondensator Mini
E-Nr: 535 999 097
Preis brutto exkl. MwSt.: 12.00 CHF



PD2 S 180 N Slave
Präsenzmelder Slave
E-Nr: 535 913 007
Preis brutto exkl. MwSt.: 155.00 CHF



AS EDI/W
Adapterset, Design EDIZIOdue, weiss
E-Nr: 535 999 105
Preis brutto exkl. MwSt.: 3.45 CHF



AR EDI/W
Cover frame Feller
E-Nr: 334 911 000
Preis brutto exkl. MwSt.: 0.00 CHF



RC-HU
Entstörkondensator für die Hutschiene
E-Nr: 578 500 019
Preis brutto exkl. MwSt.: 18.00 CHF



BLE-IR-Adapter
IR-Adapter für Smartphones
E-Nr: 535 990 705
Preis brutto exkl. MwSt.: 199.00 CHF



B.E.G. One (Swisslux) App
App zur Programmierung von B.E.G.
Produkten
Art-Nr: 169381
Preis brutto exkl. MwSt.: 0.00 CHF