

AS KAL/DG

Adapterset, Design Kallysto,
dunkelgrau

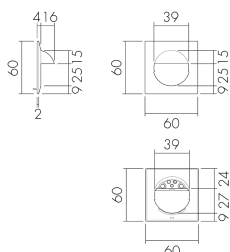
E-Nr: 535 999 143

Preis brutto exkl. MwSt.: 3.45 CHF

Produktbeschreibung

- Zur Kombination der B.E.G. Wand-Bewegungs- und Präsenzmelder mit den gängigsten CH-Schalterblenden
- Das Adapterset integriert den Sensor-Einsatz in das Schalterprogramm Ihrer Wahl. Je nach Schalterprogramm und Farbe muss das passende Adapterset bestellt werden.

Illustrationen



Abmessungen in
mm

Technische Daten

Material und Bauform	
Breite [mm]	60
Höhe [mm]	60
Tiefe [mm]	20
Werkstoff	Kunststoff
Werkstoffgüte	Polycarbonat

Halogenfrei	ja
UV-Beständig	UV-stabilisiertes Polycarbonat
Farbe	Dunkelgrau
Farbcode	RAL 7024 matt