



## PD9 360 KNX

Präsenzmelder KNX, weiss

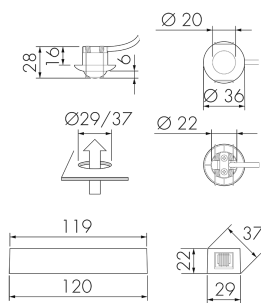
E-Nr: 405 470 039

nicht mehr lieferbar

### Produktbeschreibung

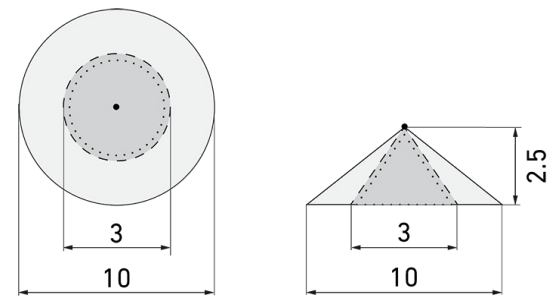
- Für den flexiblen Einbau in Decken, Leuchtgehäuse, Schränke etc. mit 360° Erfassungsbereich für die zuverlässige Detektion von Bewegungen
- Abdeckclips im Lieferumfang
- Verbindungskabel ca. 50 cm

### Illustrationen



Abmessungen in mm

### Erfassungsschemas



Abmessungen in m

links: Aufsicht, rechts: Seitenansicht

.....

Reichweite bei sitzender Tätigkeit (Präsenz)

---

Reichweite bei direktem Draufzugehen (radial)

—

Reichweite bei seitlichem Vorbeigehen (tangential)

### Technische Daten

#### Montageeigenschaften

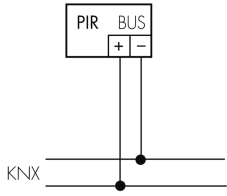
Montagekategorie	Einbau (EB)
Geeignet für Deckenmontage	ja

Montagehöhe empfohlen [m]	2.5
Montagehöhe maximum 2 [m]	5
Anschlussart	Steckklemme
<b>Material und Bauform</b>	
Höhe [mm]	28
Durchmesser [mm]	36
Bohrloch [mm]	29
Einbautiefe [mm]	16
Breite 2 [mm]	29
Höhe 2 [mm]	22
Tiefe 2 [mm]	120
Bohrloch mit Leistungsteil [mm]	37
Werkstoff	Kunststoff
Werkstoffgüte	Polycarbonat
Schutzart [IP]	IP20
Betriebstemperatur [°C]	-25 °C bis +55 °C
Schlagfestigkeit [IK]	IK03
Schutzklasse	II
Prüfzeichen	CE
UV-Beständig	UV-stabilisiertes Polycarbonat
Farbe	Weiss
Farbcode	RAL 9010
<b>Elektrotechnische Eigenschaften</b>	
Spannungsversorgung [V]	KNX, 24 V
Spannungsart	DC
Stromaufnahme [mA]	7
<b>Sensoreigenschaften</b>	
Reichweite bei seitlichem Vorbeigehen (tangential) [m]	10
Reichweite bei direktem Draufzugehen (radial) [m]	3
Reichweite für sitzende Personen (Präsenz) [m]	3
Erfassungswinkel [°]	360
Reichweite bei seitlichem Vorbeigehen (tangential) auf 5 m Höhe [m]	16
Reichweite bei direktem Draufzugehen (radial) auf 5 m Höhe [m]	8
Reichweite für sitzende Personen (Präsenz) auf 5 m Höhe [m]	4
<b>Funktionseigenschaften</b>	

Ausführung	Präsenzmelder
Fernbedienbar	IR-RC (Folie IR-PD KNX)
Anzahl der Kanäle	4
Steuerung	KNX
<b>Physische Ausgänge</b>	
Anzahl der Schaltzonen	1
Konstantlichtregelung	ja
Orientierungslicht	ja (Zeit/Helligkeit einstellbar)
Ansprechhelligkeit [lx]	5 - 1200
<b>Ausgang [1]</b>	
max. Schaltleistung	Abhängig vom Aktor
Steuerausgang	Softwarekontakt
Halbautomatik	ja
min. Nachlaufzeit	1 s
max. Nachlaufzeit	23 h 59 min 59 s
<b>Ausgang [2]</b>	
max. Schaltleistung	Abhängig vom Aktor
Steuerausgang	Softwarekontakt
Halbautomatik	ja
min. Nachlaufzeit	1 s
max. Nachlaufzeit	23 h 59 min 59 s
Einschaltverzögerung	0 s - 60 min
<b>Ausgang [3]</b>	
max. Schaltleistung	Abhängig vom Aktor
Halbautomatik	ja
min. Nachlaufzeit	1 s
max. Nachlaufzeit	23 h 59 min 59 s
<b>Funktionseigenschaften [Eingang]</b>	
Tastereingang	ja
<b>Funktionseigenschaften [Eingang 2]</b>	
Slaveeingang	ja

## Schaltbilder

### Normalbetrieb



## Zubehör



**IR-RC**  
IR-Fernbedienung  
E-Nr: 535 949 005  
Preis brutto exkl. MwSt.: 30.00 CHF



**Color RAL NCS**  
Spezialfarbe matt oder glanz  
Art-Nr: 141522  
Preis brutto exkl. MwSt.: 20.00 CHF



**CS S PD9/S**  
Farbblende, schwarz  
E-Nr: 535 993 059  
Preis brutto exkl. MwSt.: 5.00 CHF



**CS S PD9/DG** nicht mehr lieferbar  
Farbblende, dunkelgrau  
E-Nr: 535 993 049  
Preis brutto exkl. MwSt.: 5.00 CHF



**CS S PD9/HG**  
Farbblende, hellgrau  
E-Nr: 535 993 039  
Preis brutto exkl. MwSt.: 5.00 CHF



**VK-PD9-Master-LC-5M**  
Verlängerungskabel zu Sensorkopf 5 Meter  
E-Nr: 535 999 697  
Preis brutto exkl. MwSt.: 10.00 CHF



**VK-PD9-Master-LC-10M**  
Verlängerungskabel zu Sensorkopf 10 Meter  
E-Nr: 535 999 797  
Preis brutto exkl. MwSt.: 14.00 CHF



**CS S PD9/SI**  
Farbblende, silber  
E-Nr: 535 993 079  
Preis brutto exkl. MwSt.: 5.00 CHF



**CS S PD9/B** nicht mehr lieferbar  
Farbblende, braun  
E-Nr: 535 993 099  
Preis brutto exkl. MwSt.: 5.00 CHF



**CS S PD9/BE** nicht mehr lieferbar  
Farbblende, beige  
E-Nr: 535 993 089  
Preis brutto exkl. MwSt.: 5.00 CHF



**AC-PD9 SPEZ**  
Abdeckclip zu PD9 Spezial  
Art-Nr: 142468  
Preis brutto exkl. MwSt.: 0.00 CHF



**AC-PD9 180**  
Abdeckclip zu PD9 180°  
Art-Nr: 142540  
Preis brutto exkl. MwSt.: 0.00 CHF