



Indoor 180 C Minuterie STA/W

Bewegungsmelder für Minuterien, 2 Leiter,

Design Standard, weiss

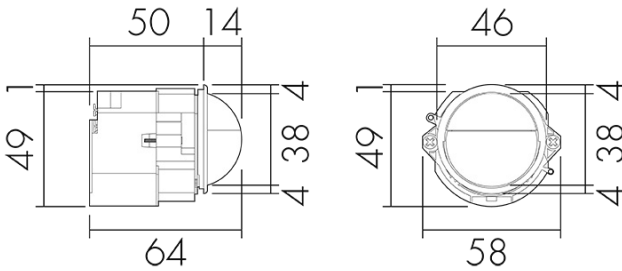
E-Nr: 535 951 004

Preis brutto exkl. MwSt.: 163.45 CHF

Produktbeschreibung

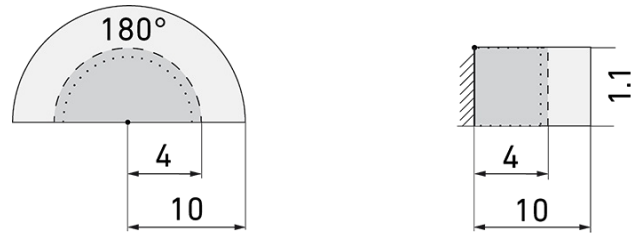
- Für den Einsatz in Schalterkombinationen mit 180° Erfassungsbereich zur zuverlässigen Detektion von Bewegungen
- Bis zu 7 Farben verfügbar (als Bausatz bestellbar)
- 2-Leiter-Technik für den einfachen Anschluss an empfohlene Treppenhausautomaten (Automat muss separat bestellt werden, z.B. B.E.G. Luxomat SCT1)
- Minimaler Installationsaufwand, das Nachziehen des Neutral-Leiters wird überflüssig
- Helligkeit stufenlos einstellbar
- Für Montagehöhen zwischen 1.1 - 2.2 m

Illustrationen



Abmessungen in mm

Erfassungsschemas



Abmessungen in m

links: Aufsicht, rechts: Seitenansicht

.....

Reichweite bei sitzender Tätigkeit (Präsenz)

Reichweite bei direktem Draufzugehen (radial)

—

Reichweite bei seitlichem Vorbeigehen (tangential)

Technische Daten

Montageeigenschaften

Montagekategorie	Bausatz
Geeignet für Wandmontage	ja
Montagehöhe empfohlen [m]	1.1
Montagehöhe minimum [m]	1.1
Montagehöhe maximum 2 [m]	2.2
Anschlussart	Steckklemme

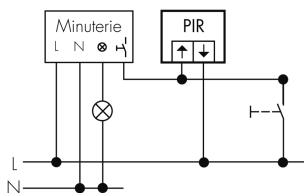
Material und Bauform

Breite [mm]	58
Höhe [mm]	50
Tiefe [mm]	61
Werkstoff	Kunststoff
Werkstoffgüte	Polycarbonat
Schutzart [IP]	IP20
Betriebstemperatur [°C]	-25 °C bis +55 °C
Schlagfestigkeit [IK]	IK05
Schutzklasse	II
Prüfzeichen	CE
Halogenfrei	ja
UV-Beständig	UV-stabilisiertes Polycarbonat

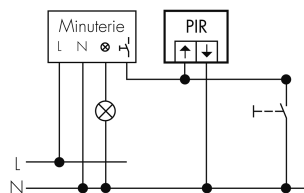
Farbe	Weiss
Elektrotechnische Eigenschaften	
Spannungsversorgung [V]	über Minuterie 230 V (2-Leiter)
Spannungsart	AC
Netzfrequenz [Hz]	50 - 60
Melderaufbau max. Strom [A]	10 A
Sensoreigenschaften	
Reichweite bei seitlichem Vorbeigehen (tangential) [m]	10
Reichweite bei direktem Draufzugehen (radial) [m]	4
Reichweite für sitzende Personen (Präsenz) [m]	4
Erfassungswinkel [°]	180
Anzahl PIR Sensoren	2
Anzahl Helligkeitssensoren	1
Ansprechhelligkeit einstellbar	ja
Funktionseigenschaften	
Ausführung	Bewegungsmelder
Anzahl der Kanäle	1
Physische Ausgänge	
Anzahl der Schaltzonen	1
Ansprechhelligkeit [lx]	5 - 2000
Ausgang [1]	
Treppenhausüberwachung	ja
Impulsfunktion	ja

Schaltbilder

4-Leiter-Schaltung



3-Leiter-Schaltung



Zubehör



SCT 1

Treppenhausautomat

E-Nr: 533 005 486

Preis brutto exkl. MwSt.: 70.00 CHF