

PD2 S 180 C Slave STA/W

Präsenzmelder Slave, Design Standard,
weiss

E-Nr: 535 953 004

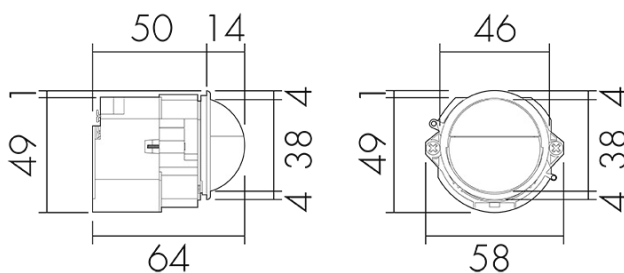
Preis brutto exkl. MwSt.: 158.45 CHF



Produktbeschreibung

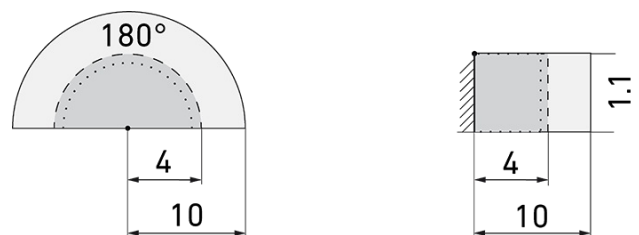
- Für den Einsatz in Schalterkombinationen mit 180° Erfassungsbereich zur zuverlässigen Detektion von Bewegungen
- Bis zu 7 Farben verfügbar (als Bausatz bestellbar)
- Auch als Impulsgeber für Minuterien, SPS und Leitsysteme verwendbar
- Für die kostengünstige Vergrößerung des Erfassungsbereiches eines Master-Gerätes
- Für Montagehöhen zwischen 1.1 - 2.2 m

Illustrationen



Abmessungen in mm

Erfassungsschemas



Abmessungen in m

links: Aufsicht, rechts: Seitenansicht

.....

Reichweite bei sitzender Tätigkeit
(Präsenz)

Reichweite bei direktem
Draufzugehen (radial)

—

Reichweite bei seitlichem
Vorbeigehen (tangential)

Technische Daten

Montageeigenschaften	
Montagekategorie	Bausatz
Geeignet für Wandmontage	ja
Montagehöhe empfohlen [m]	1.1
Montagehöhe maximum 2 [m]	2.2
Anschlussart	Steckklemme
Material und Bauform	
Breite [mm]	58
Höhe [mm]	50
Tiefe [mm]	61
Werkstoff	Kunststoff
Werkstoffgüte	Polycarbonat
Schutzart [IP]	IP20
Betriebstemperatur [°C]	-25 °C bis +55 °C
Schlagfestigkeit [IK]	IK05
Schutzklasse	II
Prüfzeichen	CE
Halogenfrei	ja
UV-Beständig	UV-stabilisiertes Polycarbonat
Farbe	Weiss
Elektrotechnische Eigenschaften	
Spannungsversorgung [V]	230 V (+/- 10 %)
Spannungsart	AC
Netzfrequenz [Hz]	50 - 60
Melderaufbau max. Strom [A]	10 A
Sensoreigenschaften	
Reichweite bei seitlichem Vorbeigehen (tangential) [m]	10
Reichweite bei direktem Draufzugehen (radial) [m]	4
Reichweite für sitzende Personen (Präsenz) [m]	4
Erfassungswinkel [°]	180
Anzahl PIR Sensoren	2
Anzahl Helligkeitssensoren	1
Funktionseigenschaften	
Ausführung	Präsenzmelder

Anzahl der Kanäle	1
Ausgang [1]	
max. Schaltleistung	2 W (cos $\phi=1$)
Steuerausgang	Triac Remote
Impulsfunktion	ja

Schaltbilder

Master-Slave-Betrieb

