

PD2 S 180 CM Slave SID/W

Präsenzmelder Slave, Design Sidus,
weiss

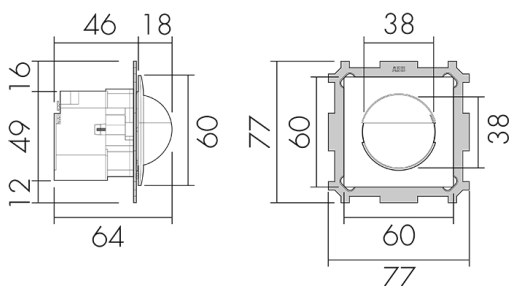
E-Nr: 535 933 006

Preis brutto exkl. MwSt.: 159.10 CHF

Produktbeschreibung

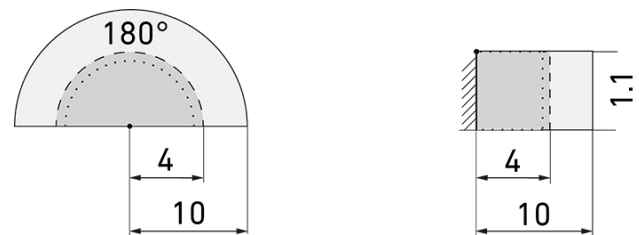
- Für Wand-Montage mit 180° Erfassungsbereich für die zuverlässige Detektion von Personen oder anderen bewegten Wärmequellen
- Auch als Impulsgeber für Minuterien, SPS und Leitsysteme verwendbar
- Für die kostengünstige Vergrößerung des Erfassungsbereiches eines Master-Gerätes
- Für Montagehöhen zwischen 1.1 - 2.2 m

Illustrationen



Abmessungen in mm

Erfassungsschemas



Abmessungen in m

links: Aufsicht, rechts: Seitenansicht

- Reichweite bei sitzender Tätigkeit (Präsenz)
- - - Reichweite bei direktem Draufzugehen (radial)
- Reichweite bei seitlichem Vorbeigehen (tangential)

Technische Daten

Montageeigenschaften	
Montagekategorie	Bausatz
Geeignet für Wandmontage	ja

Montagehöhe empfohlen [m]	1.1
Montagehöhe maximum 2 [m]	2.2
Anschlussart	Steckklemme
Material und Bauform	
Breite [mm]	77
Höhe [mm]	77
Tiefe [mm]	61
Einbautiefe [mm]	46
Werkstoff	Kunststoff
Werkstoffgüte	Polycarbonat
Schutzart [IP]	IP20
Betriebstemperatur [°C]	-25 °C bis +55 °C
Schlagfestigkeit [IK]	IK05
Schutzklasse	II
Prüfzeichen	CE
Halogenfrei	ja
UV-Beständig	UV-stabilisiertes Polycarbonat
Farbe	Weiss matt
Farbcode	RAL 9003 matt
Elektrotechnische Eigenschaften	
Spannungsversorgung [V]	230 V (+/- 10 %)
Spannungsart	AC
Netzfrequenz [Hz]	50 - 60
Melderaufbau max. Strom [A]	10 A
Sensoreigenschaften	
Reichweite bei seitlichem Vorbeigehen (tangential) [m]	10
Reichweite bei direktem Draufzugehen (radial) [m]	4
Reichweite für sitzende Personen (Präsenz) [m]	4
Erfassungswinkel [°]	180
Anzahl PIR Sensoren	2
Anzahl Helligkeitssensoren	1
Funktionseigenschaften	
Ausführung	Präsenzmelder
Anzahl der Kanäle	1
Ausgang [1]	
max. Schaltleistung	2 W (cos φ=1)

Steuerausgang

Triac Remote

Impulsfunktion

ja

Schaltbilder

Master-Slave-Betrieb

