



PD2 S 180 NM Master 2C SOL

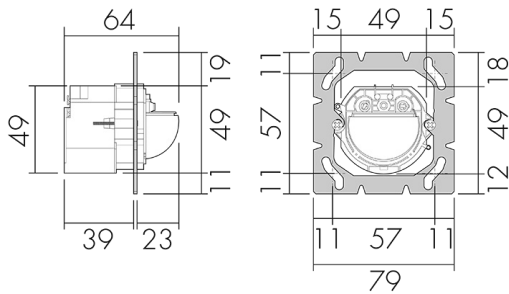
Präsenzmelder 2-Kanal,
Befestigungsplatte Solfà
E-Nr: 535 922 201

nicht mehr lieferbar

Produktbeschreibung

- Für Wand-Montage mit 180° Erfassungsbereich für die zuverlässige Detektion von Personen oder anderen bewegten Wärmequellen
- Sofort betriebsbereit dank Werksvoreinstellung
- Funktion Halbautomatik (manuell Ein/automatisch Aus) für maximierte Energieeinsparung
- Separate Eingänge für Taster und Slave-Geräte
- Für Montagehöhen zwischen 1.1 - 2.2 m
- Minimaler Eigenverbrauch
- 2 Kanäle für die Steuerung von Licht und HLK (Heizung, Lüftung, Klima)
- Einstellbar und übersteuerbar per Fernbedienung (Inklusiv Funktionsfolie IR-PD zur Nutzung der Fernbedienung IR-RC)

Illustrationen



Abmessungen in mm

Erfassungsschemas



Abmessungen in m

links: Aufsicht, rechts: Seitenansicht

- Reichweite bei sitzender Tätigkeit (Präsenz)
- - - Reichweite bei direktem Draufzugehen (radial)
- Reichweite bei seitlichem Vorbeigehen (tangential)

Technische Daten

Montageeigenschaften	
Montagekategorie	Bausatz
Geeignet für Wandmontage	ja
Montagehöhe empfohlen [m]	1.1
Montagehöhe maximum 2 [m]	2.2
Anschlussart	Steckklemme
Material und Bauform	
Breite [mm]	79
Höhe [mm]	79
Tiefe [mm]	64
Werkstoff	Kunststoff
Werkstoffgüte	Polycarbonat
Schutzart [IP]	IP20
Betriebstemperatur [°C]	-25 °C bis +55 °C
Schlagfestigkeit [IK]	IK05
Schutzklasse	II
Prüfzeichen	CE
Halogenfrei	ja
UV-Beständig	UV-stabilisiertes Polycarbonat
Farbe	n/a
Elektrotechnische Eigenschaften	
Spannungsversorgung [V]	230 V (+/- 10 %)

Spannungsart	AC
Netzfrequenz [Hz]	50 - 60

Sensoreigenschaften

Reichweite bei seitlichem Vorbeigehen (tangential) [m]	10
Reichweite bei direktem Draufzugehen (radial) [m]	4
Reichweite für sitzende Personen (Präsenz) [m]	4
Erfassungswinkel [°]	180
Mikrofon	ja

Funktionseigenschaften

Ausführung	Präsenzmelder
Werksprogramm	ja
Fernbedienbar	IR-RC (Folie IR-PD), IR-PD Mini
Anzahl der Kanäle	2

Physische Ausgänge

Anzahl der Schaltzonen	1
Geeignet für C-Last	ja
Ansprechelligkeit [lx]	5 - 2000

Ausgang [1]

max. Schaltleistung	2300 W (cos $\phi=1$)
max. Einschaltstrom	800 A (max. 200 μ s)
Halbautomatik	ja
Treppenhausüberwachung	ja
min. Nachlaufzeit	15 s
max. Nachlaufzeit	30 min
Impulsfunktion	ja (einstellbare Pausenzeit)

Ausgang [2]

max. Schaltleistung	690 W (cos $\phi=1$)
Schaltausgang	Relais 3 A
Potentialfrei	ja
min. Nachlaufzeit	5 min
max. Nachlaufzeit	120 min
Impulsfunktion	ja (Dauer nicht veränderbar)
Einschaltverzögerung	5 - 10 min für alle Einschaltzeiten > 15 min

Ausgang [3]

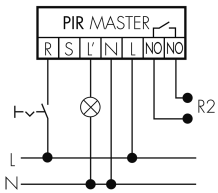
max. Schaltleistung	2 W (cos $\phi=1$)
---------------------	---------------------

Funktionseigenschaften [Eingang]

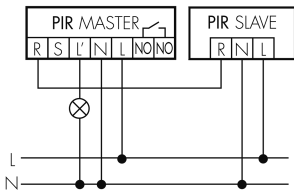
Tastereingang	ja
Funktionseigenschaften [Eingang 2]	
Slaveeingang	ja

Schaltbilder

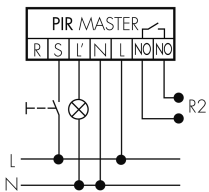
Dauerlichtbetrieb mit externem Schalter



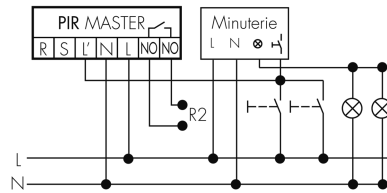
Master-Slave-Betrieb



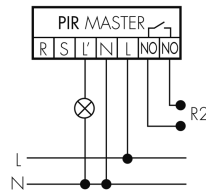
Normalbetrieb mit externem Taster



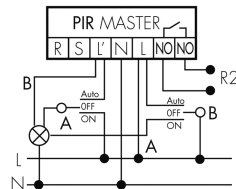
Impulsbetrieb an Treppenhausautomat



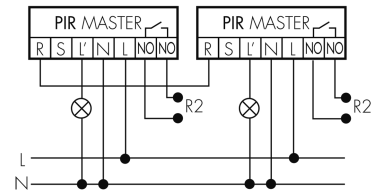
Normalbetrieb



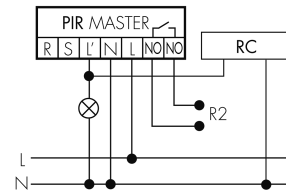
Betrieb mit Drehschalter «Hand - 0 - Automat»



Master-Master-Betrieb



Normalbetrieb mit RC-Glied



Zubehör



IR-RC

IR-Fernbedienung

E-Nr: 535 949 005

Preis brutto exkl. MwSt.: 30.00 CHF



IR-PD Mini

IR-Fernbedienung, klein

E-Nr: 535 949 035

Preis brutto exkl. MwSt.: 22.00 CHF



RC-1

Entstörkondensator Mini

E-Nr: 535 999 097

Preis brutto exkl. MwSt.: 12.00 CHF



RC-HU

Entstörkondensator für die Hutschiene

E-Nr: 578 500 019

Preis brutto exkl. MwSt.: 18.00 CHF