



PD2 180 UP LON/W

Präsenzmelder LON, weiss

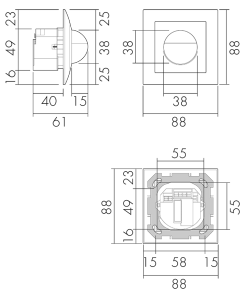
E-Nr: 535 939 427

nicht mehr lieferbar

Produktbeschreibung

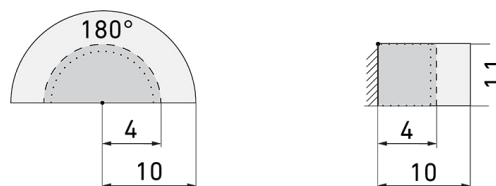
- Für Wand-Unterputz-Montage mit 180° Erfassungsbereich zur zuverlässigen Detektion von Bewegungen
- Für alle gängigen CH-Schalterprogramme
- Bis zu 7 Farben verfügbar (als Bausatz bestellbar)
- Mit integriertem Busankoppler FTT-10
- Sämtliche Einstellungen über LONMAKER fernparametrierbar
- Geeignet zum Schalten und Dimmen
- Für Montagehöhen zwischen 1.1 - 2.2 m
- Inklusiv Auflagefolie IR-LLW zur Nutzung der Fernbedienung IR-RC

Illustrationen



Abmessungen in mm

Erfassungsschemas



Abmessungen in m

links: Aufsicht, rechts: Seitenansicht

- Reichweite bei sitzender Tätigkeit (Präsenz)
- - - Reichweite bei direktem Draufzugehen (radial)
- Reichweite bei seitlichem Vorbeigehen (tangential)

Technische Daten

Montageeigenschaften	
Montagekategorie	Unterputz (UP)
Geeignet für Wandmontage	ja
Montagehöhe empfohlen [m]	1.1
Montagehöhe maximum 2 [m]	2.2
Material und Bauform	
Höhe [mm]	88
Tiefe [mm]	61
Werkstoff	Kunststoff
Werkstoffgüte	Polycarbonat
Schutzart [IP]	IP20
Betriebstemperatur [°C]	0 °C bis +40 °C
Schlagfestigkeit [IK]	IK05
Schutzklasse	II
Prüfzeichen	CE
UV-Beständig	UV-stabilisiertes Polycarbonat
Farbe	Weiss
Elektrotechnische Eigenschaften	
Spannungsversorgung [V]	24 V (+/- 10 %)
Sensoreigenschaften	
Reichweite bei seitlichem Vorbeigehen (tangential) [m]	10
Reichweite bei direktem Draufzugehen (radial) [m]	4
Reichweite für sitzende Personen (Präsenz) [m]	4
Erfassungswinkel [°]	180
Funktionseigenschaften	
Ausführung	Präsenzmelder
Fernbedienbar	IR-RC (Folie RC-LLW (LON))
Anzahl der Kanäle	2
Steuerung	LON
Physische Ausgänge	
Anzahl der Schaltzonen	1
Ausgang [1]	
Steuerausgang	Softwarekontakt
Ausgang [2]	
Steuerausgang	Softwarekontakt

Schaltbilder

Normalbetrieb

