

## PD2 S 360 NME Slave

Präsenzmelder Slave, ohne

Farbblende

E-Nr: 535 933 038

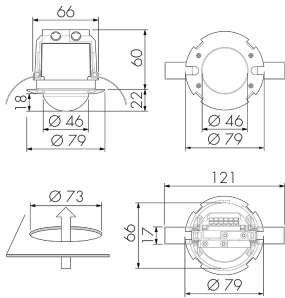
Preis brutto exkl. MwSt.: 152.00 CHF



### Produktbeschreibung

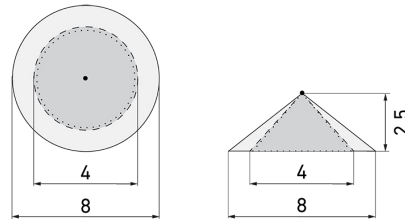
- Für Decken-Montage mit 360° Erfassungsbereich zur zuverlässigen Detektion von Bewegungen (Farbneutrale Ausführung)
- Auch als Impulsgeber für Minuterien, SPS und Leitsysteme verwendbar
- Sofort betriebsbereit, keine Einstellmöglichkeiten
- Für die kostengünstige Vergrößerung des Erfassungsbereiches eines Master-Gerätes
- Minimaler Eigenverbrauch
- Abdeckclips im Lieferumfang
- Farbneutrale Ausführung, es muss zusätzlich ein Abdeckring (Colorset) in der gewünschten Farbe bestellt werden

## Illustrationen



Abmessungen in mm

## Erfassungsschemas



Abmessungen in m

links: Aufsicht, rechts:  
Seitenansicht

- ..... Reichweite bei sitzender Tätigkeit (Präsenz)
- - - Reichweite bei direktem Draufzuehen (radial)
- Reichweite bei seitlichem Vorbeigehen (tangential)

## Technische Daten

### Montageeigenschaften

Montagekategorie	Bausatz
Geeignet für Deckenmontage	ja
Montagehöhe empfohlen [m]	2.5
Montagehöhe maximum 2 [m]	10
Anschlussart	Steckklemme

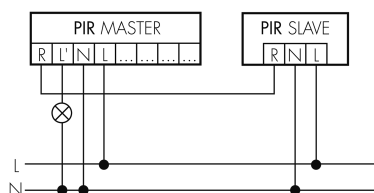
### Material und Bauform

Höhe [mm]	82
Durchmesser [mm]	79
Bohrloch [mm]	73
Einbautiefe [mm]	60
Werkstoff	Kunststoff
Werkstoffgüte	Polycarbonat
Schutzart [IP]	IP20
Betriebstemperatur [°C]	-25 °C bis +55 °C
Schlagfestigkeit [IK]	IK05
Schutzklasse	II
Prüfzeichen	CE
Halogenfrei	ja
UV-Beständig	UV-stabilisiertes Polycarbonat

Farbe	n/a
<b>Elektrotechnische Eigenschaften</b>	
Spannungsversorgung [V]	230 V (+/- 10 %)
Spannungsart	AC
Netzfrequenz [Hz]	50 - 60
Melderaufbau max. Strom [A]	10 A
<b>Sensoreigenschaften</b>	
Reichweite bei seitlichem Vorbeigehen (tangential) [m]	8
Reichweite bei direktem Draufzugehen (radial) [m]	4
Reichweite für sitzende Personen (Präsenz) [m]	4
Erfassungswinkel [°]	360
Reichweite bei seitlichem Vorbeigehen (tangential) auf 5 m Höhe [m]	20
Reichweite bei direktem Draufzugehen (radial) auf 5 m Höhe [m]	10
Reichweite für sitzende Personen (Präsenz) auf 5 m Höhe [m]	6
Anzahl PIR Sensoren	1
Anzahl Helligkeitssensoren	1
<b>Funktionseigenschaften</b>	
Ausführung	Präsenzmelder
Anzahl der Kanäle	1
<b>Ausgang [1]</b>	
max. Schaltleistung	2 W (cos $\phi=1$ )
SteuerAusgang	Triac Remote
Impulsfunktion	ja

## Schaltbilder

### Master-Slave-Betrieb



## Zubehör



**CS S DE/S**

Farbblende Decken-PIR 360° DE, schwarz  
E-Nr: 535 993 359  
Preis brutto exkl. MwSt.: 5.00 CHF



**CS S DE/DG** nicht mehr lieferbar

Farbblende Decken-PIR 360° DE,  
dunkelgrau  
E-Nr: 535 993 349  
Preis brutto exkl. MwSt.: 5.00 CHF



**CS S DE/HG**

Farbblende Decken-PIR 360° DE, hellgrau  
E-Nr: 535 993 339  
Preis brutto exkl. MwSt.: 5.00 CHF



**CS S DE/W**

Farbblende Decken-PIR 360° DE, weiss  
E-Nr: 535 993 309  
Preis brutto exkl. MwSt.: 5.00 CHF



**CS S DE/B** nicht mehr lieferbar

Farbblende Decken-PIR 360° DE, braun  
E-Nr: 535 993 399  
Preis brutto exkl. MwSt.: 5.00 CHF



**CS S DE/BE** nicht mehr lieferbar

Farbblende Decken-PIR 360° DE, beige  
E-Nr: 535 993 389  
Preis brutto exkl. MwSt.: 5.00 CHF



**CS S DE/SI** nicht mehr lieferbar

Farbblende Decken-PIR 360° DE, silber  
E-Nr: 535 993 379  
Preis brutto exkl. MwSt.: 5.00 CHF