



## PD9 S 360 LC/W

Bewegungsmelder 10A, weiss

E-Nr: 535 989 348

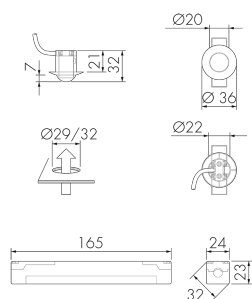
Preis brutto exkl. MwSt.:

145.00 CHF

### Produktbeschreibung

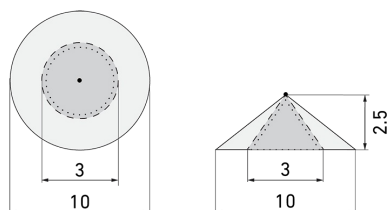
- Für den flexiblen Einbau in Decken, Leuchtgehäuse, Schränke etc. mit 360° Erfassungsbereich für die zuverlässige Detektion von Bewegungen
- Bis zu 7 Farben verfügbar (als Bausatz bestellbar)
- Elektronische Empfindlichkeits- und Reichweiteneinstellung
- Impulsfunktion serienmässig, einstellbare Pausenzeit
- Minimaler Eigenverbrauch
- 1 Kanal für Lichtsteuerung
- Hochleistungs-Schaltrelais für alle gebräuchlichen Lastarten (inkl. EVG, LED-Betriebsgeräte)
- Einstellbar und übersteuerbar per Fernbedienung (Inklusiv Auflagefolie IR-PD 1C zur Nutzung der Fernbedienung IR-RC)
- Licht Ein/Aus für 12 h per Fernbedienung
- Abdeckclips im Lieferumfang
- Verbindungskabel ca. 50 cm

## Illustrationen



Abmessungen in mm

## Erfassungsschemas



Abmessungen in m

links: Aufsicht, rechts:  
Seitenansicht

- ..... Reichweite bei sitzender Tätigkeit (Präsenz)
- - - Reichweite bei direktem Draufzugehen (radial)
- Reichweite bei seitlichem Vorbeigehen (tangential)

## Technische Daten

Montageeigenschaften	
Montagekategorie	Einbau (EB)
Geeignet für Deckenmontage	ja
Montagehöhe empfohlen [m]	2.5
Montagehöhe maximum 2 [m]	5
Anschlussart	Steckklemme
Material und Bauform	
Höhe [mm]	32
Durchmesser [mm]	36
Bohrloch [mm]	29
Einbautiefe [mm]	21
Breite 2 [mm]	24
Höhe 2 [mm]	23
Tiefe 2 [mm]	165
Bohrloch mit Leistungsteil [mm]	32
Werkstoff	Kunststoff
Werkstoffgüte	Polycarbonat
Schutzart [IP]	IP20
Betriebstemperatur [°C]	-25 °C bis +55 °C
Schlagfestigkeit [IK]	IK03

Schutzklasse	II
Prüfzeichen	CE
Halogenfrei	ja
UV-Beständig	UV-stabilisiertes Polycarbonat
Farbe	Weiss

**Elektrotechnische Eigenschaften**

Spannungsversorgung [V]	230 V (+/- 10 %)
Spannungsart	AC
Netzfrequenz [Hz]	50 - 60
Melderaufbau max. Strom [A]	10 A

**Sensoreigenschaften**

Reichweite bei seitlichem Vorbeigehen (tangential) [m]	10
Reichweite bei direktem Draufzugehen (radial) [m]	3
Reichweite für sitzende Personen (Präsenz) [m]	3
Erfassungswinkel [°]	360
Reichweite bei seitlichem Vorbeigehen (tangential) auf 5 m Höhe [m]	16
Reichweite bei direktem Draufzugehen (radial) auf 5 m Höhe [m]	8
Reichweite für sitzende Personen (Präsenz) auf 5 m Höhe [m]	4
Anzahl PIR Sensoren	1
Anzahl Helligkeitssensoren	1
Ansprechhelligkeit einstellbar	ja

**Funktionseigenschaften**

Ausführung	Bewegungsmelder
Fernbedienbar	IR-RC (Folie IR-PD 1C), IR-PD Mini
Anzahl der Kanäle	1

**Physische Ausgänge**

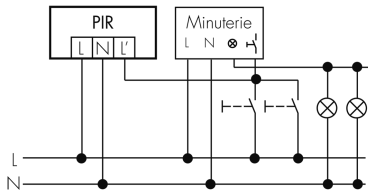
Anzahl der Schaltzonen	1
Geeignet für C-Last	ja
Ansprechhelligkeit [lx]	5 - 2000

**Ausgang [1]**

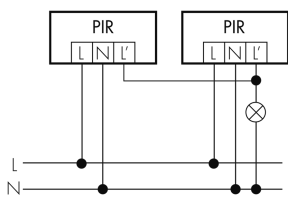
max. Schaltleistung	2300 W (cos φ=1)
max. Einschaltstrom	80 A
Treppenhausüberwachung	ja
min. Nachlaufzeit	15 s
max. Nachlaufzeit	30 min
Impulsfunktion	ja (einstellbare Pausenzeit)

## Schaltbilder

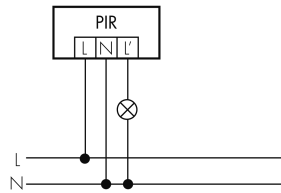
**Impulsbetrieb an Treppenhausautomat**



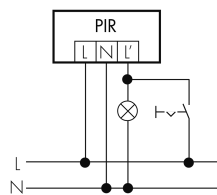
**Parallelbetrieb**



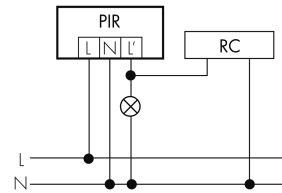
**Normalbetrieb**



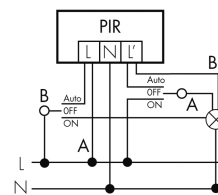
**Dauerlichtbetrieb mit externem Schalter**



**Normalbetrieb mit RC-Glied**



**Betrieb mit Drehschalter «Hand - 0 - Automat»**



## Zubehör



**IR-RC**  
IR-Fernbedienung  
E-Nr: 535 949 005  
Preis brutto exkl. MwSt.: 30.00 CHF



**IR-PD Mini**  
IR-Fernbedienung, klein  
E-Nr: 535 949 035  
Preis brutto exkl. MwSt.: 22.00 CHF



**Color RAL NCS**  
Spezialfarbe matt oder glanz  
Art-Nr: 141522  
Preis brutto exkl. MwSt.: 20.00 CHF



**VK-PD9-Master-LC-5M**  
Verlängerungskabel zu Sensorkopf 5 Meter  
E-Nr: 535 999 697  
Preis brutto exkl. MwSt.: 10.00 CHF



**VK-PD9-Master-LC-10M**  
Verlängerungskabel zu Sensorkopf 10 Meter  
E-Nr: 535 999 797  
Preis brutto exkl. MwSt.: 14.00 CHF



**RC-1**  
Entstörkondensator Mini  
E-Nr: 535 999 097  
Preis brutto exkl. MwSt.: 12.00 CHF



**RC-HU**  
Entstörkondensator für die Hutschiene  
E-Nr: 578 500 019  
Preis brutto exkl. MwSt.: 18.00 CHF



**AC-PD9 SPEZ**  
Abdeckclip zu PD9 Spezial  
Art-Nr: 142468  
Preis brutto exkl. MwSt.: 0.00 CHF



**AC-PD9 180**  
Abdeckclip zu PD9 180°  
Art-Nr: 142540  
Preis brutto exkl. MwSt.: 0.00 CHF



**EBG LUMINA TU-90**  
Einbaugehäuse Beton LUMINA mit Tunnel 90 mm  
E-Nr: 920 992 009  
Preis brutto exkl. MwSt.: 0.00 CHF



**DK-EBG LUMINA 32**  
Deckel 32 mm zu Einbaugehäuse Beton LUMINA  
E-Nr: 920 994 329  
Preis brutto exkl. MwSt.: 0.00 CHF



**BLE-IR-Adapter**  
IR-Adapter für Smartphones  
E-Nr: 535 990 705  
Preis brutto exkl. MwSt.: 199.00 CHF



**B.E.G. One (Swisslux) App**  
App zur Programmierung von B.E.G. Produkten  
Art-Nr: 169381  
Preis brutto exkl. MwSt.: 0.00 CHF