

## Indoor 180 C Kombi STA/S

Bewegungsmelder 10A, Design Standard, schwarz

E-Nr: 535 950 054

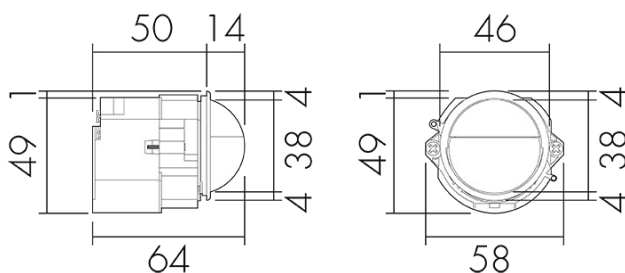
Preis brutto exkl. MwSt.: 163.45 CHF



### Produktbeschreibung

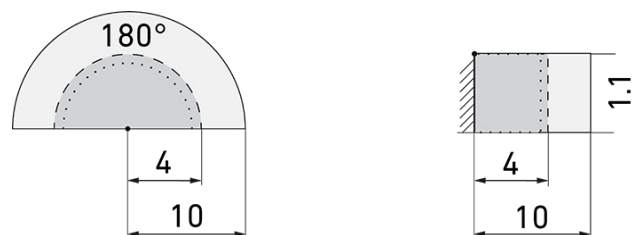
- Für den Einsatz in Schalterkombinationen mit 180° Erfassungsbereich zur zuverlässigen Detektion von Bewegungen
- Bis zu 7 Farben verfügbar (als Bausatz bestellbar)
- Integriertes Mikrofon für die Überwachung von verwinkelten Räumen
- Nachlaufzeit, Helligkeit und Geräuschempfindlichkeit stufenlos einstellbar, Mikrofon ausschaltbar
- Für Montagehöhen zwischen 1.1 - 2.2 m
- 1 Kanal für Lichtsteuerung
- Hochleistungs-Schaltrelais für alle gebräuchlichen Lastarten (inkl. EVG, LED-Betriebsgeräte)

### Illustrationen



Abmessungen in mm

### Erfassungsschemas



Abmessungen in m

links: Aufsicht, rechts: Seitenansicht

- ..... Reichweite bei sitzender Tätigkeit (Präsenz)
- - - Reichweite bei direktem Draufzugehen (radial)
- Reichweite bei seitlichem Vorbeigehen (tangential)

## Technische Daten

| <b>Montageeigenschaften</b>                            |                                |
|--|--------------------------------|
| Montagekategorie                                       | Bausatz                        |
| Geeignet für Wandmontage                               | ja                             |
| Montagehöhe empfohlen [m]                              | 1.1                            |
| Montagehöhe maximum 2 [m]                              | 2.2                            |
| Anschlussart   | Steckklemme                    |
| <b>Material und Bauform</b>                            |                                |
| Breite [mm]  | 58                             |
| Höhe [mm]  | 50                             |
| Tiefe [mm]   | 61                             |
| Werkstoff  | Kunststoff                     |
| Werkstoffgüte  | Polycarbonat                   |
| Schutzart [IP]   | IP20                           |
| Betriebstemperatur [°C]                                | -25 °C bis +55 °C              |
| Schlagfestigkeit [IK]                                  | IK05                           |
| Schutzklasse   | II                             |
| Prüfzeichen  | CE                             |
| Halogenfrei  | ja                             |
| UV-Beständig   | UV-stabilisiertes Polycarbonat |
| Farbe  | schwarz                        |
| Farbcode   | RAL 9005 glanz                 |
| <b>Elektrotechnische Eigenschaften</b>                 |                                |
| Spannungsversorgung [V]                                | 230 V (+/- 10 %)               |
| Spannungsart   | AC                             |
| Netzfrequenz [Hz]                                      | 50 - 60                        |
| Melderaufbau max. Strom [A]                            | 10 A                           |
| <b>Sensoreigenschaften</b>                             |                                |
| Reichweite bei seitlichem Vorbeigehen (tangential) [m] | 10                             |
| Reichweite bei direktem Draufzugehen (radial) [m]      | 4                              |
| Reichweite für sitzende Personen (Präsenz) [m]         | 4                              |
| Erfassungswinkel [°]                                   | 180                            |
| Anzahl PIR Sensoren                                    | 2                              |
| Anzahl Helligkeitssensoren                             | 1                              |
| Ansprechhelligkeit einstellbar                         | ja                             |

|   |                              |
|---|------------------------------|
| Mikrofon                                | ja                           |
| <b>Funktionseigenschaften</b>           |                              |
| Ausführung                              | Bewegungsmelder              |
| Anzahl der Kanäle                       | 1                            |
| <b>Physische Ausgänge</b>               |                              |
| Anzahl der Schaltzonen                  | 1                            |
| Geeignet für C-Last                     | ja                           |
| Ansprechhelligkeit [lx]                 | 5 - 2000                     |
| <b>Ausgang [1]</b>                      |                              |
| max. Schaltleistung                     | 2300 W (cos $\phi=1$ )       |
| max. Einschaltstrom                     | 800 A (max. 200 $\mu$ s)     |
| Treppenhausüberwachung                  | ja                           |
| min. Nachlaufzeit                       | 15 s                         |
| max. Nachlaufzeit                       | 16 min                       |
| Impulsfunktion                          | ja (einstellbare Pausenzeit) |
| <b>Funktionseigenschaften [Eingang]</b> |                              |
| Tastereingang                           | ja                           |

## Schaltbilder

### Normalbetrieb



### Dauerlichtbetrieb mit externem Schalter



### Betrieb mit Drehschalter «Hand - 0 - Automat»



### Normalbetrieb mit RC-Glied



### Parallelbetrieb



### Normalbetrieb mit externem Taster



### Impulsbetrieb an Treppenhausautomat



## Zubehör



**RC-1**  
Entstörkondensator Mini  
E-Nr: 535 999 097  
Preis brutto exkl. MwSt.: 12.00 CHF



**RC-HU**  
Entstörkondensator für die Hutschiene  
E-Nr: 578 500 019  
Preis brutto exkl. MwSt.: 18.00 CHF