

RC-plus 230 next KNX/S

Bewegungsmelder KNX, schwarz

E-Nr: 535 945 057

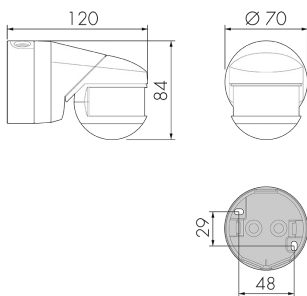
nicht mehr lieferbar



Produktbeschreibung

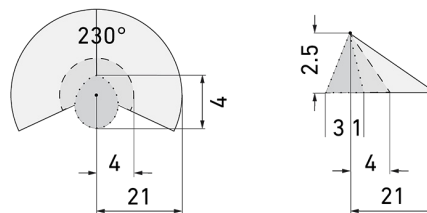
- Wand- oder Deckenmontage möglich
- Mit 230° Erfassungsbereich (2x115°) und 360° Unterkriechschutz für die Überwachung von gesamten Hausseiten, Lagerhallen, Laderampen, Tiefgaragen etc.
- Kabeleinführung von oben, unten und hinten möglich
- Hohe Reichweite und Empfindlichkeit (Reichweite pro Zone zwischen 5 und 21 m stufenlos einstellbar)

Illustrationen



Abmessungen in mm

Erfassungsschemas



Abmessungen in m

links: Aufsicht, rechts: Seitenansicht

- Unterkriechschutz
- - - Reichweite bei direktem Draufzugehen (radial)
- Reichweite bei seitlichem Vorbeigehen (tangential)

Technische Daten

Montageeigenschaften

Montagekategorie

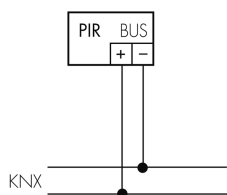
Aufputz Nass (NAP)

Geeignet für Deckenmontage	ja
Geeignet für Wandmontage	ja
Montagehöhe empfohlen [m]	2.5
Montagehöhe maximum 2 [m]	10
Anschlussart	Steckklemme
Material und Bauform	
Breite [mm]	70
Höhe [mm]	84
Tiefe [mm]	120
Werkstoff	Kunststoff
Werkstoffgüte	Polycarbonat
Schutzart [IP]	IP54
Betriebstemperatur [°C]	-25 °C bis +55 °C
Schlagfestigkeit [IK]	IK03
Schutzklasse	II
Prüfzeichen	CE
UV-Beständig	UV-stabilisiertes Polycarbonat
Farbe	schwarz
Elektrotechnische Eigenschaften	
Spannungsversorgung [V]	KNX, 24 V
Spannungsart	DC
Stromaufnahme [mA]	7
Sensoreigenschaften	
Reichweite bei direktem Draufzugehen (radial) [m]	4
Unterkriechschutz [m]	3
Erfassungswinkel [°]	230
Funktionseigenschaften	
Ausführung	Präsenzmelder
Fernbedienbar	IR-RC (Folie IR-PD KNX)
Anzahl der Kanäle	4
Steuerung	KNX
Physische Ausgänge	
Anzahl der Schaltzonen	1
Konstantlichtregelung	ja
Orientierungslicht	ja (Zeit/Helligkeit einstellbar)

Ansprechhelligkeit [lx]	5 - 1200
Ausgang [1]	
max. Schaltleistung	Abhängig vom Aktor
Steuerausgang	Softwarekontakt
Halbautomatik	ja
min. Nachlaufzeit	1 s
max. Nachlaufzeit	23 h 59 min 59 s
Ausgang [2]	
max. Schaltleistung	Abhängig vom Aktor
Steuerausgang	Softwarekontakt
Halbautomatik	ja
min. Nachlaufzeit	1 s
max. Nachlaufzeit	23 h 59 min 59 s
Einschaltverzögerung	0 s - 60 min
Ausgang [3]	
max. Schaltleistung	Abhängig vom Aktor
Halbautomatik	ja
min. Nachlaufzeit	1 s
max. Nachlaufzeit	23 h 59 min 59 s
Funktionseigenschaften [Eingang]	
Tastereingang	ja
Funktionseigenschaften [Eingang 2]	
Slaveeingang	ja

Schaltbilder

Normalbetrieb



Zubehör



IR-RC

IR-Fernbedienung

E-Nr: 535 949 005

Preis brutto exkl. MwSt.: 30.00 CHF



ESA-RC-plus next/S

Ausseneck-Sockel, schwarz

E-Nr: 535 999 959

Preis brutto exkl. MwSt.: 13.00 CHF



ESI-RC-plus next/S

Inneneck-Sockel, schwarz

E-Nr: 535 998 265

Preis brutto exkl. MwSt.: 13.00 CHF



BSK-RC/W

Ballschutzkorb für Wandmontage, weiss

E-Nr: 535 998 375

Preis brutto exkl. MwSt.: 31.00 CHF