



## RC-plus 230 next KNX/W

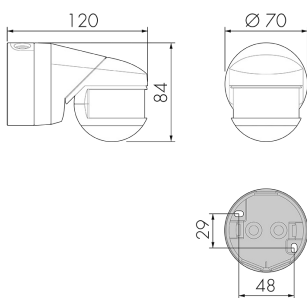
Bewegungsmelder KNX, weiss  
E-Nr: 535 945 007

nicht mehr lieferbar

### Produktbeschreibung

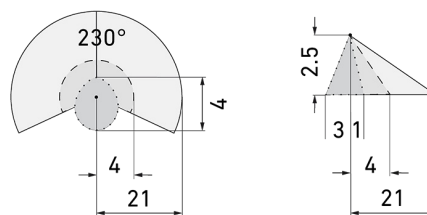
- Wand- oder Deckenmontage möglich
- Mit 230° Erfassungsbereich (2x115°) und 360° Unterkriechschutz für die Überwachung von gesamten Hausseiten, Lagerhallen, Laderampen, Tiefgaragen etc.
- Kabeleinführung von oben, unten und hinten möglich
- Hohe Reichweite und Empfindlichkeit (Reichweite pro Zone zwischen 5 und 21 m stufenlos einstellbar)

### Illustrationen



Abmessungen in mm

### Erfassungsschemas



Abmessungen in m

links: Aufsicht, rechts: Seitenansicht

- ..... Unterkriechschutz
- - - Reichweite bei direktem Draufzugehen (radial)
- Reichweite bei seitlichem Vorbeigehen (tangential)

### Technische Daten

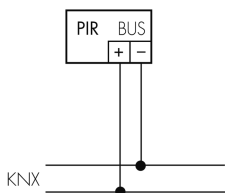
#### Montageeigenschaften

Montagekategorie	Aufputz Nass (NAP)
Geeignet für Deckenmontage	ja
Geeignet für Wandmontage	ja
Montagehöhe empfohlen [m]	2.5
Montagehöhe maximum 2 [m]	10
Anschlussart	Steckklemme
<b>Material und Bauform</b>	
Breite [mm]	70
Höhe [mm]	84
Tiefe [mm]	120
Werkstoff	Kunststoff
Werkstoffgüte	Polycarbonat
Schutzart [IP]	IP54
Betriebstemperatur [°C]	-25 °C bis +55 °C
Schlagfestigkeit [IK]	IK03
Schutzklasse	II
Prüfzeichen	CE
UV-Beständig	UV-stabilisiertes Polycarbonat
Farbe	Weiss
Farbcode	RAL 9010
<b>Elektrotechnische Eigenschaften</b>	
Spannungsversorgung [V]	KNX, 24 V
Spannungsart	DC
Stromaufnahme [mA]	7
<b>Sensoreigenschaften</b>	
Reichweite bei direktem Draufzugehen (radial) [m]	4
Unterkriechschutz [m]	3
Erfassungswinkel [°]	230
<b>Funktionseigenschaften</b>	
Ausführung	Präsenzmelder
Fernbedienbar	IR-RC (Folie IR-PD KNX)
Anzahl der Kanäle	4
Steuerung	KNX
<b>Physische Ausgänge</b>	
Anzahl der Schaltzonen	1
Konstantlichtregelung	ja

Orientierungslicht	ja (Zeit/Helligkeit einstellbar)
Ansprechhelligkeit [lx]	5 - 1200
<b>Ausgang [1]</b>	
max. Schaltleistung	Abhängig vom Aktor
Steuerausgang	Softwarekontakt
Halbautomatik	ja
min. Nachlaufzeit	1 s
max. Nachlaufzeit	23 h 59 min 59 s
<b>Ausgang [2]</b>	
max. Schaltleistung	Abhängig vom Aktor
Steuerausgang	Softwarekontakt
Halbautomatik	ja
min. Nachlaufzeit	1 s
max. Nachlaufzeit	23 h 59 min 59 s
Einschaltverzögerung	0 s - 60 min
<b>Ausgang [3]</b>	
max. Schaltleistung	Abhängig vom Aktor
Halbautomatik	ja
min. Nachlaufzeit	1 s
max. Nachlaufzeit	23 h 59 min 59 s
<b>Funktionseigenschaften [Eingang]</b>	
Tastereingang	ja
<b>Funktionseigenschaften [Eingang 2]</b>	
Slaveeingang	ja

## Schaltbilder

### Normalbetrieb



## Zubehör



### **IR-RC**

IR-Fernbedienung

E-Nr: 535 949 005

Preis brutto exkl. MwSt.: 30.00 CHF



### **ESI-RC-plus next/W**

Inneneck-Sockel, weiss

E-Nr: 535 998 245

Preis brutto exkl. MwSt.: 13.00 CHF



### **BLE-IR-Adapter**

IR-Adapter für Smartphones

E-Nr: 535 990 705

Preis brutto exkl. MwSt.: 199.00 CHF



### **ESA-RC-plus next/W**

Ausseneck-Sockel, weiss

E-Nr: 535 999 909

Preis brutto exkl. MwSt.: 13.00 CHF



### **BSK-RC/W**

Ballschutzkorb für Wandmontage, weiss

E-Nr: 535 998 375

Preis brutto exkl. MwSt.: 31.00 CHF



### **B.E.G. One (Swisslux) App**

App zur Programmierung von B.E.G. Produkten

Art-Nr: 169381

Preis brutto exkl. MwSt.: 0.00 CHF