



PD9 S1 360 LC

Bewegungsmelder 10A, opal

E-Nr: 535 946 005

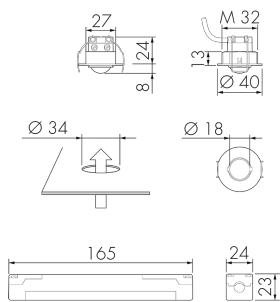
Preis brutto exkl. MwSt.:

157.00 CHF

Produktbeschreibung

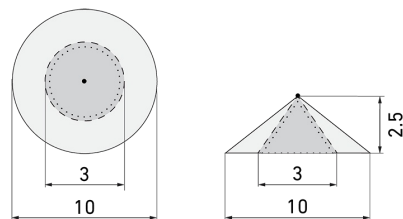
- Wand- oder Deckenmontage möglich
- Schraub- oder Federbefestigung (Mutter M32 und Federn im Lieferumfang)
- Elektronische Empfindlichkeits- und Reichweiteneinstellung
- Impulsfunktion serienmässig, einstellbare Pausenzeit
- Minimaler Eigenverbrauch
- 1 Kanal für Lichtsteuerung
- Hochleistungs-Schaltrelais für alle gebräuchlichen Lastarten (inkl. EVG, LED-Betriebsgeräte)
- Einstellbar und übersteuerbar per Fernbedienung (Inklusiv Auflagefolie IR-PD 1C zur Nutzung der Fernbedienung IR-RC)
- Licht Ein/Aus für 12 h per Fernbedienung
- Farbe Sensorkopf opal matt
- Abdeckclips im Lieferumfang
- Verbindungskabel ca. 50 cm

Illustrationen



Abmessungen in mm

Erfassungsschemas



Abmessungen in m

links: Aufsicht, rechts:
Seitenansicht

- Reichweite bei sitzender Tätigkeit (Präsenz)
- - - Reichweite bei direktem Draufzugehen (radial)
- Reichweite bei seitlichem Vorbeigehen (tangential)

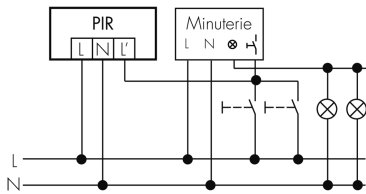
Technische Daten

| Montageeigenschaften | |
|----------------------------|-------------------|
| Montagekategorie | Einbau (EB) |
| Geeignet für Deckenmontage | ja |
| Montagehöhe empfohlen [m] | 2.5 |
| Montagehöhe maximum 2 [m] | 5 |
| Anschlussart | Steckklemme |
| Material und Bauform | |
| Höhe [mm] | 36 |
| Durchmesser [mm] | 40 |
| Bohrloch [mm] | 34 |
| Einbautiefe [mm] | 28 |
| Breite 2 [mm] | 24 |
| Höhe 2 [mm] | 23 |
| Tiefe 2 [mm] | 165 |
| Werkstoff | Kunststoff |
| Werkstoffgüte | Polycarbonat |
| Schutzart [IP] | IP20 |
| Betriebstemperatur [°C] | -25 °C bis +55 °C |
| Schlagfestigkeit [IK] | IK03 |
| Schutzklasse | II |

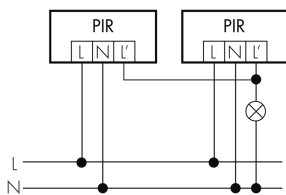
| | |
|---|------------------------------------|
| Prüfzeichen | CE |
| Halogenfrei | ja |
| UV-Beständig | UV-stabilisiertes Polycarbonat |
| Farbe | Weiss |
| Elektrotechnische Eigenschaften | |
| Spannungsversorgung [V] | 230 V (+/- 10 %) |
| Spannungsart | AC |
| Netzfrequenz [Hz] | 50 - 60 |
| Melderaufbau max. Strom [A] | 10 A |
| Sensoreigenschaften | |
| Reichweite bei seitlichem Vorbeigehen (tangential) [m] | 10 |
| Reichweite bei direktem Draufzugehen (radial) [m] | 3 |
| Reichweite für sitzende Personen (Präsenz) [m] | 3 |
| Erfassungswinkel [°] | 360 |
| Reichweite bei seitlichem Vorbeigehen (tangential) auf 5 m Höhe [m] | 16 |
| Reichweite bei direktem Draufzugehen (radial) auf 5 m Höhe [m] | 8 |
| Reichweite für sitzende Personen (Präsenz) auf 5 m Höhe [m] | 4 |
| Anzahl PIR Sensoren | 1 |
| Anzahl Helligkeitssensoren | 1 |
| Ansprechhelligkeit einstellbar | ja |
| Funktionseigenschaften | |
| Ausführung | Bewegungsmelder |
| Fernbedienbar | IR-RC (Folie IR-PD 1C), IR-PD Mini |
| Anzahl der Kanäle | 1 |
| Physische Ausgänge | |
| Anzahl der Schaltzonen | 1 |
| Geeignet für C-Last | ja |
| Ansprechhelligkeit [lx] | 5 - 2000 |
| Ausgang [1] | |
| max. Schaltleistung | 2300 W (cos ϕ =1) |
| max. Einschaltstrom | 80 A |
| Treppenhausüberwachung | ja |
| min. Nachlaufzeit | 15 s |
| max. Nachlaufzeit | 30 min |
| Impulsfunktion | ja (einstellbare Pausenzeit) |

Schaltbilder

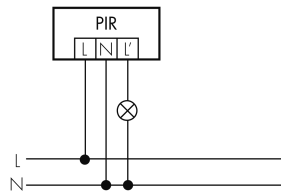
Impulsbetrieb an Treppenhauseutomat



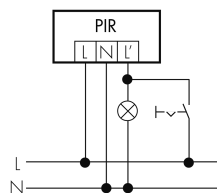
Parallelbetrieb



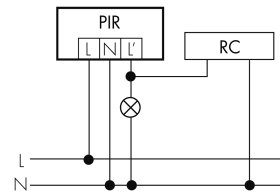
Normalbetrieb



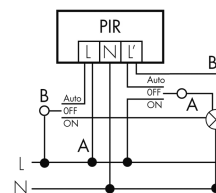
Dauerlichtbetrieb mit externem Schalter



Normalbetrieb mit RC-Glied



Betrieb mit Drehschalter «Hand - 0 - Automat»



Zubehör



IR-RC

IR-Fernbedienung
E-Nr: 535 949 005
Preis brutto exkl. MwSt.: 30.00 CHF



IR-PD Mini

IR-Fernbedienung, klein
E-Nr: 535 949 035
Preis brutto exkl. MwSt.: 22.00 CHF



VK-PD9-Master-LC-5M

Verlängerungskabel zu Sensorkopf 5 Meter
E-Nr: 535 999 697
Preis brutto exkl. MwSt.: 10.00 CHF



VK-PD9-Master-LC-10M

Verlängerungskabel zu Sensorkopf 10 Meter
E-Nr: 535 999 797
Preis brutto exkl. MwSt.: 14.00 CHF



RC-1

Entstörkondensator Mini
E-Nr: 535 999 097
Preis brutto exkl. MwSt.: 12.00 CHF



RC-HU

Entstörkondensator für die Hutschiene
E-Nr: 578 500 019
Preis brutto exkl. MwSt.: 18.00 CHF



BLE-IR-Adapter

IR-Adapter für Smartphones
E-Nr: 535 990 705
Preis brutto exkl. MwSt.: 199.00 CHF



B.E.G. One (Swisslux) App

App zur Programmierung von B.E.G. Produkten
Art-Nr: 169381
Preis brutto exkl. MwSt.: 0.00 CHF