



## PD2 S 360 DE GST/W

Präsenzmelder 12V-24V-48V 2x 0-10V,  
weiss

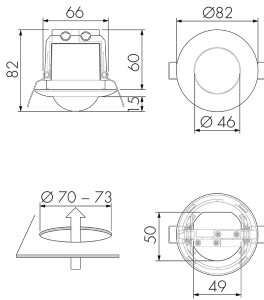
E-Nr: 535 939 448

nicht mehr lieferbar

### Produktbeschreibung

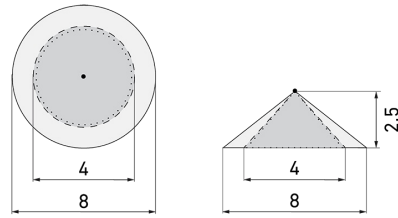
- Für den Einbau in Hohldecke mit 360° Erfassungsbereich zur zuverlässigen Detektion von Bewegungen
- Zeitsparende Montage dank Federbefestigung
- Lineare Ausgabe von Helligkeit und Temperatur
- Geeignet für die weitere Verarbeitung in Bussystemen (SPS, LON etc.)
- 3 Ausgänge für Bewegung, Helligkeit und Temperatur (1x Relais, 2x 0-10 V)
- Einstellbar und übersteuerbar per Fernbedienung (Inklusiv Funktionsfolie IR-PD GST zur Nutzung der Fernbedienung IR-RC)
- Abdeckclips im Lieferumfang

## Illustrationen



Abmessungen in mm

## Erfassungsschemas



Abmessungen in m

links: Aufsicht, rechts:  
Seitenansicht

- ..... Reichweite bei sitzender Tätigkeit (Präsenz)
- - - Reichweite bei direktem Draufzuehen (radial)
- Reichweite bei seitlichem Vorbeigehen (tangential)

## Technische Daten

### Montageeigenschaften

Montagekategorie	Einbau (EB)
Geeignet für Deckenmontage	ja
Montagehöhe empfohlen [m]	2.5
Montagehöhe maximum 2 [m]	10
Anschlussart	Steckklemme

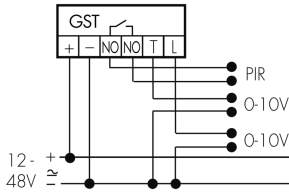
### Material und Bauform

Höhe [mm]	82
Durchmesser [mm]	83
Bohrloch [mm]	73
Einbautiefe [mm]	60
Werkstoff	Kunststoff
Werkstoffgüte	Polycarbonat
Schutzart [IP]	IP20
Betriebstemperatur [°C]	0 °C bis +50 °C
Schlagfestigkeit [IK]	IK05
Schutzklasse	II
Prüfzeichen	CE
Halogenfrei	ja
UV-Beständig	UV-stabilisiertes Polycarbonat

Farbe	Weiss
Farbcode	RAL 9010
<b>Elektrotechnische Eigenschaften</b>	
Spannungsversorgung [V]	12 - 48 V
Spannungsart	AC/DC
Melderaufbau max. Strom [A]	10 A
<b>Sensoreigenschaften</b>	
Reichweite bei seitlichem Vorbeigehen (tangential) [m]	8
Reichweite bei direktem Draufzugehen (radial) [m]	4
Reichweite für sitzende Personen (Präsenz) [m]	4
Erfassungswinkel [°]	360
Reichweite bei seitlichem Vorbeigehen (tangential) auf 5 m Höhe [m]	20
Reichweite bei direktem Draufzugehen (radial) auf 5 m Höhe [m]	10
Reichweite für sitzende Personen (Präsenz) auf 5 m Höhe [m]	6
Anzahl PIR Sensoren	1
Anzahl Helligkeitssensoren	1
Messbereich Temperatursensor [°]	0 °C bis +50 °C
<b>Funktionseigenschaften</b>	
Ausführung	Präsenzmelder
Fernbedienbar	IR-RC (Folie IR-PD GST)
Anzahl der Kanäle	1
<b>Physische Ausgänge</b>	
Anzahl der Schaltzonen	1
Ansprechhelligkeit [lx]	0 - 1000
<b>Ausgang [1]</b>	
max. Schaltleistung	4.8 W (cos φ=1)
Potentialfrei	ja
min. Nachlaufzeit	1 s
max. Nachlaufzeit	30 min
<b>Ausgang [2]</b>	
Steuerausgang	0 - 10 V (Helligkeit 0 bis 1000 Lux, linear, +/- 20 Lux), 10 mA

## Schaltbilder

### Normalbetrieb



## Zubehör



### IR-RC

IR-Fernbedienung

E-Nr: 535 949 005

Preis brutto exkl. MwSt.: 30.00 CHF



### Color RAL NCS

Spezialfarbe matt oder glanz

Art-Nr: 141522

Preis brutto exkl. MwSt.: 20.00 CHF



### B.E.G. One (Swisslux) App

App zur Programmierung von B.E.G. Produkten

Art-Nr: 169381

Preis brutto exkl. MwSt.: 0.00 CHF



### BSK-PD/W

Ballschutzkorb Decken-Melder 360°, weiss

E-Nr: 535 998 275

Preis brutto exkl. MwSt.: 31.00 CHF



### BLE-IR-Adapter

IR-Adapter für Smartphones

E-Nr: 535 990 705

Preis brutto exkl. MwSt.: 199.00 CHF