



## PD2 MAX DE Trio

Präsenzmelder 2x Licht, 1x HLK,

weiss

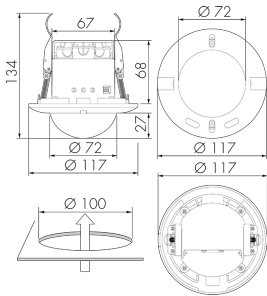
E-Nr: 535 939 429

Preis brutto exkl. MwSt.: 350.00 CHF

### Produktbeschreibung

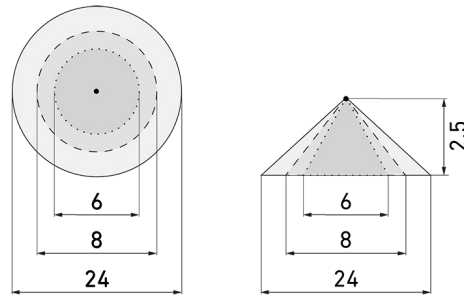
- Für den Einbau in Hohldecke mit 360° Erfassungsbereich zur zuverlässigen Detektion von Bewegungen
- Innovative Klemmbefestigung für die problemlose Montage bei dicken und dünnen Decken
- Funktion Halbautomatik (manuell Ein/automatisch Aus) für maximierte Energieeinsparung
- Separate Eingänge für Taster und Slave-Geräte
- Minimaler Eigenverbrauch
- 2 Kanäle zur automatischen Steuerung von 2 getrennten Lichtgruppen in Schulzimmern, Grossraumbüros usw.
- 1 zusätzlicher Ausgang für Tafel-Beleuchtung bzw. HLK-Anwendungen
- Einstellbar und übersteuerbar per Fernbedienung
- Abdeckclips im Lieferumfang

## Illustrationen



Abmessungen in mm

## Erfassungsschemas



Abmessungen in m

links: Aufsicht, rechts: Seitenansicht

.....

Reichweite bei sitzender Tätigkeit (Präsenz)

---

Reichweite bei direktem Draufgehen (radial)

—

Reichweite bei seitlichem Vorbeigehen (tangential)

## Technische Daten

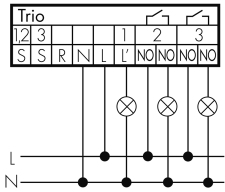
Montageeigenschaften	
Montagekategorie	Einbau (EB)
Geeignet für Deckenmontage	ja
Montagehöhe empfohlen [m]	2.5
Montagehöhe maximum 2 [m]	10
Anschlussart	Steckklemme
Material und Bauform	
Höhe [mm]	105
Durchmesser [mm]	117
Bohrloch [mm]	100
Einbautiefe [mm]	68
Werkstoff	Kunststoff
Werkstoffgüte	Polycarbonat
Schutzart [IP]	IP20
Betriebstemperatur [°C]	-25 °C bis +55 °C
Schlagfestigkeit [IK]	IK04
Schutzklasse	II
Prüfzeichen	CE
Halogenfrei	ja

UV-Beständig	UV-stabilisiertes Polycarbonat
Farbe	Weiss
Farbcode	RAL 9010
<b>Elektrotechnische Eigenschaften</b>	
Spannungsversorgung [V]	230 V (+/- 10 %)
Spannungsart	AC
Netzfrequenz [Hz]	50 - 60
Melderaufbau max. Strom [A]	10 A
<b>Sensoreigenschaften</b>	
Reichweite bei seitlichem Vorbeigehen (tangential) [m]	24
Reichweite bei direktem Draufzugehen (radial) [m]	8
Reichweite für sitzende Personen (Präsenz) [m]	6
Erfassungswinkel [°]	360
Reichweite bei seitlichem Vorbeigehen (tangential) auf 5 m Höhe [m]	40
Reichweite bei direktem Draufzugehen (radial) auf 5 m Höhe [m]	14
Reichweite für sitzende Personen (Präsenz) auf 5 m Höhe [m]	8
Anzahl PIR Sensoren	4
Anzahl Helligkeitssensoren	2
Ansprechhelligkeit einstellbar	ja
<b>Funktionseigenschaften</b>	
Ausführung	Präsenzmelder
Fernbedienbar	IR-PD TRIO
Anzahl der Kanäle	3
<b>Physische Ausgänge</b>	
Anzahl der Schaltzonen	2
Geeignet für C-Last	ja
Ansprechhelligkeit [lx]	10 - 2000
<b>Ausgang [1]</b>	
max. Schaltleistung	2300 W (cos $\phi$ =1)
max. Einschaltstrom	800 A (max. 200 $\mu$ s)
Halbautomatik	ja
min. Nachlaufzeit	1 min
max. Nachlaufzeit	90 min
<b>Ausgang [2]</b>	
max. Schaltleistung	2300 W (cos $\phi$ =1)
max. Einschaltstrom	800 A (max. 200 $\mu$ s)

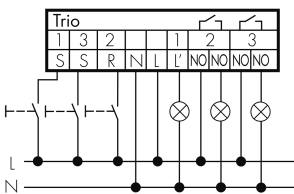
Schaltausgang	Relais 10 A
Potentialfrei	ja
Halbautomatik	ja
min. Nachlaufzeit	1 min
max. Nachlaufzeit	90 min
<b>Ausgang [3]</b>	
max. Schaltleistung	2300 W (cos $\phi=1$ )
max. Einschaltstrom	800 A (max. 200 $\mu$ s)
Schaltausgang	Relais 10 A
Potentialfrei	ja
Halbautomatik	ja
min. Nachlaufzeit	1 min
max. Nachlaufzeit	90 min
<b>Funktionseigenschaften [Eingang]</b>	
Tastereingang	ja (pro Kanal)
<b>Funktionseigenschaften [Eingang 2]</b>	
Tastereingang	ja
<b>Funktionseigenschaften [Eingang 3]</b>	
Slaveeingang	ja
Tastereingang	ja

## Schaltbilder

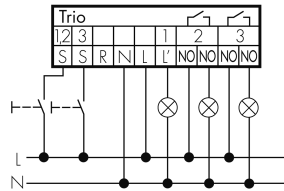
### Normalbetrieb



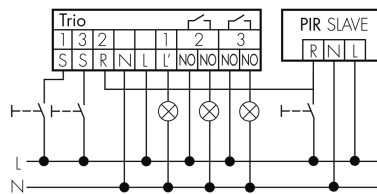
### Normalbetrieb mit externem Taster, 3 Taster Modus



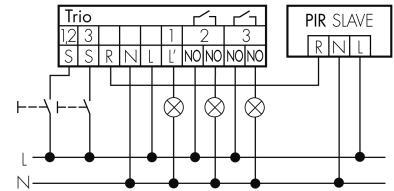
### Normalbetrieb mit externem Taster, 2 Taster Modus



### Master-Slave-Betrieb mit externem Taster, 3 Taster Modus



### Master-Slave-Betrieb mit externem Taster, 2 Taster Modus



## Zubehör



#### RC-1

Entstörkondensator Mini  
E-Nr: 535 999 097  
Preis brutto exkl. MwSt.: 12.00 CHF



#### RC-HU

Entstörkondensator für die Hutschiene  
E-Nr: 578 500 019  
Preis brutto exkl. MwSt.: 18.00 CHF



#### IR-PD Trio

IR-Fernbedienung  
E-Nr: 535 949 015  
Preis brutto exkl. MwSt.: 30.00 CHF



#### BLE-IR-Adapter

IR-Adapter für Smartphones  
E-Nr: 535 990 705  
Preis brutto exkl. MwSt.: 199.00 CHF



#### B.E.G. One (Swisslux) App

App zur Programmierung von B.E.G. Produkten  
Art-Nr: 169381  
Preis brutto exkl. MwSt.: 0.00 CHF