

## PD11 S 360 Slave/W

Präsenzmelder Slave, weiss

E-Nr: 535 973 138

Preis brutto exkl. MwSt.:

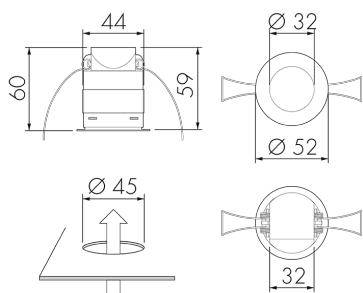
169.00 CHF



### Produktbeschreibung

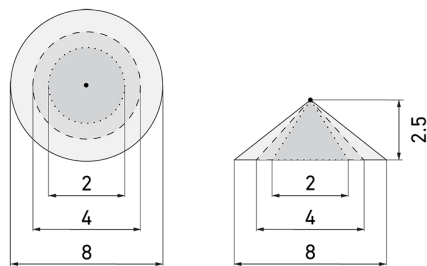
- Für den Einbau in Hohldecke mit 360° Erfassungsbereich zur zuverlässigen Detektion von Bewegungen, flaches Design
- Zeitsparende Montage dank Federbefestigung
- Bis zu 7 Farben verfügbar (als Bausatz bestellbar)
- Auch als Impulsgeber für Minuterien, SPS und Leitsysteme verwendbar
- Sofort betriebsbereit, keine Einstellmöglichkeiten
- Für die kostengünstige Vergrösserung des Erfassungsbereiches eines Master-Gerätes
- Minimaler Eigenverbrauch
- Abdeckclips im Lieferumfang

## Illustrationen



Abmessungen in mm

## Erfassungsschemas



Abmessungen in m

links: Aufsicht, rechts: Seitenansicht

- ..... Reichweite bei sitzender Tätigkeit (Präsenz)
- - - Reichweite bei direktem Draufzugehen (radial)
- Reichweite bei seitlichem Vorbeigehen (tangential)

## Technische Daten

### Montageeigenschaften

Montagekategorie	Einbau (EB)
Geeignet für Deckenmontage	ja
Montagehöhe empfohlen [m]	2.5
Montagehöhe maximum 2 [m]	5
Anschlussart	Steckklemme

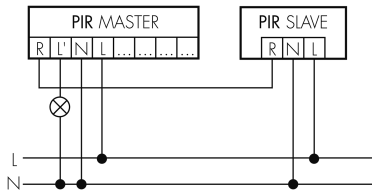
### Material und Bauform

Höhe [mm]	60
Durchmesser [mm]	52
Bohrloch [mm]	45
Einbautiefe [mm]	59
Werkstoff	Kunststoff
Werkstoffgüte	Polycarbonat
Schutzart [IP]	IP20
Betriebstemperatur [°C]	-25 °C bis +55 °C
Schlagfestigkeit [IK]	IK02
Schutzklasse	II
Prüfzeichen	CE
Halogenfrei	ja

UV-Beständig	UV-stabilisiertes Polycarbonat
Farbe	Weiss
Farbcode	RAL 9010
<b>Elektrotechnische Eigenschaften</b>	
Spannungsversorgung [V]	230 V (+/- 10 %)
Spannungsart	AC
Netzfrequenz [Hz]	50 - 60
Melderaufbau max. Strom [A]	10 A
<b>Sensoreigenschaften</b>	
Reichweite bei seitlichem Vorbeigehen (tangential) [m]	8
Reichweite bei direktem Draufzugehen (radial) [m]	4
Reichweite für sitzende Personen (Präsenz) [m]	2
Erfassungswinkel [°]	360
Reichweite bei seitlichem Vorbeigehen (tangential) auf 5 m Höhe [m]	12
Reichweite bei direktem Draufzugehen (radial) auf 5 m Höhe [m]	6
Reichweite für sitzende Personen (Präsenz) auf 5 m Höhe [m]	4
Anzahl PIR Sensoren	1
Anzahl Helligkeitssensoren	1
<b>Funktionseigenschaften</b>	
Ausführung	Präsenzmelder
Anzahl der Kanäle	1
<b>Ausgang [1]</b>	
max. Schaltleistung	2 W (cos $\phi$ =1)
Steuerausgang	Triac Remote
Impulsfunktion	ja

## Schaltbilder

### Master-Slave-Betrieb



## Zubehör



**Color RAL NCS**  
Spezialfarbe matt oder glanz  
Art-Nr: 141522  
Preis brutto exkl. MwSt.: 20.00 CHF



**CS S PD11/HG**  
Farbblende, hellgrau  
E-Nr: 535 993 338  
Preis brutto exkl. MwSt.: 5.00 CHF



**CS S PD11/SI** nicht mehr lieferbar  
Farbblende, silber  
E-Nr: 535 993 378  
Preis brutto exkl. MwSt.: 5.00 CHF



**CS S PD11/B** nicht mehr lieferbar  
Farbblende, braun  
E-Nr: 535 993 398  
Preis brutto exkl. MwSt.: 5.00 CHF



**CS S PD11/S**  
Farbblende, schwarz  
E-Nr: 535 993 358  
Preis brutto exkl. MwSt.: 5.00 CHF



**CS S PD11/DG** nicht mehr lieferbar  
Farbblende, dunkelgrau  
E-Nr: 535 993 348  
Preis brutto exkl. MwSt.: 5.00 CHF



**CS S PD11/BE** nicht mehr lieferbar  
Farbblende, beige  
E-Nr: 535 993 388  
Preis brutto exkl. MwSt.: 5.00 CHF



**AS PD11/W**  
UP Adapterset zu PD11, weiss  
E-Nr: 535 999 008  
Preis brutto exkl. MwSt.: 18.00 CHF