



RC-plus 230 next DS/W

Bewegungsmelder digitalSTROM,
weiss

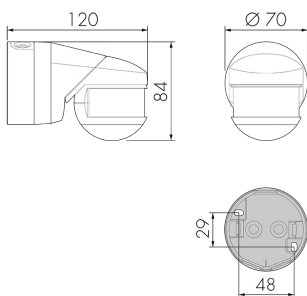
E-Nr: 535 949 407

nicht mehr lieferbar

Produktbeschreibung

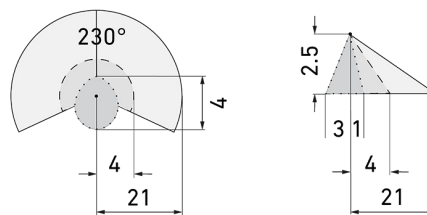
- Mit 230° Erfassungsbereich (2x115°) und 360° Unterkriechschutz für die Überwachung von gesamten Hausseiten, Lagerhallen, Laderampen, Tiefgaragen etc.
- Hohe Reichweite und Empfindlichkeit (Reichweite pro Zone zwischen 5 und 21 m stufenlos einstellbar)
- Unterkriechschutz
- dS-Ready, mit eingebauter digitalSTROM-Klemme

Illustrationen



Abmessungen in mm

Erfassungsschemas



Abmessungen in m

links: Aufsicht, rechts: Seitenansicht

- Unterkriechschutz
- - - Reichweite bei direktem Draufzugehen (radial)
- Reichweite bei seitlichem Vorbeigehen (tangential)

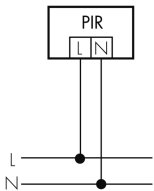
Technische Daten

Montageeigenschaften

Montagekategorie	Aufputz Nass (NAP)
Geeignet für Deckenmontage	ja
Geeignet für Wandmontage	ja
Montagehöhe empfohlen [m]	2.5
Montagehöhe maximum 2 [m]	10
Anschlussart	Schraubklemme
Material und Bauform	
Breite [mm]	70
Höhe [mm]	84
Tiefe [mm]	120
Werkstoff	Kunststoff
Werkstoffgüte	Polycarbonat
Schutzart [IP]	IP54
Schlagfestigkeit [IK]	IK03
Schutzklasse	II
Prüfzeichen	CE
UV-Beständig	UV-stabilisiertes Polycarbonat
Farbe	Weiss
Farbcode	RAL 9010
Elektrotechnische Eigenschaften	
Spannungsversorgung [V]	230 V (+/- 10 %)
Spannungsart	AC
Netzfrequenz [Hz]	50 - 60
Sensoreigenschaften	
Reichweite bei seitlichem Vorbeigehen (tangential) [m]	21
Reichweite bei direktem Draufzugehen (radial) [m]	4
Erfassungswinkel [°]	230
Ansprechempfindlichkeit einstellbar	ja
Funktionseigenschaften	
Ausführung	Bewegungsmelder
Anzahl der Kanäle	1
Steuerung	digitalSTROM
Physische Ausgänge	
Anzahl der Schaltzonen	1
Ausgang [1]	
Steuerausgang	Softwarekontakt

Schaltbilder

Normalbetrieb



Zubehör



ESA-RC-plus next/W

Ausseneck-Sockel, weiss

E-Nr: 535 999 909

Preis brutto exkl. MwSt.: 13.00 CHF



ESI-RC-plus next/W

Inneneck-Sockel, weiss

E-Nr: 535 998 245

Preis brutto exkl. MwSt.: 13.00 CHF



BSK-RC/W

Ballschutzkorb für Wandmontage, weiss

E-Nr: 535 998 375

Preis brutto exkl. MwSt.: 31.00 CHF