

## IL1-RU35-3-MS

LED-Leuchte mit Bewegungsmelder und  
Notlicht

E-Nr: 941 401 139

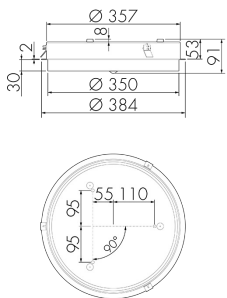
nicht mehr lieferbar



### Produktbeschreibung

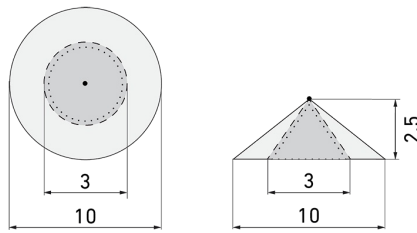
- Stromsparende, langlebige LED-Technik
- Hochwertige Verarbeitung und Materialien, Swiss-Made
- Intelligente Decken- und Wand-Halbeinbauleuchte, rund
- Leistungsstarker, störstärkerer Passiv-Infrarot-Bewegungsmelder
- Leuchte auch ohne Melder erhältlich
- Hochempfindliche und störstärkste Passiv-Infrarot-Anwesenheitserfassung, klare Bereichs-Eingrenzung dank Abdeckclip
- Schaltet automatisch in Abhängigkeit von Bewegung und Helligkeit
- Zeitloses Design aus weiss-mattem Acrylglas
- Fernbedienung als Zubehör lieferbar
- Sofort Betriebsbereit dank Werksprogramm
- Notlicht mit Leuchtdauer > 1 h, inkl. Selbsttest

Illustrationen



Abmessungen in mm

Erfassungsschemas



Abmessungen in m

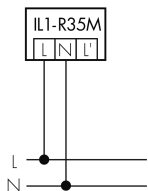
links: Aufsicht, rechts: Seitenansicht

- ..... Reichweite bei sitzender Tätigkeit (Präsenz)
- - - Reichweite bei direktem Draufzugehen (radial)
- Reichweite bei seitlichem Vorbeigehen (tangential)

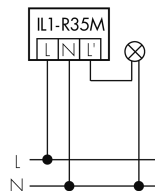
Technische Daten

Schaltbilder

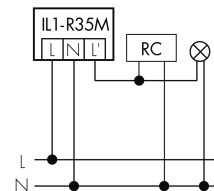
Normalbetrieb



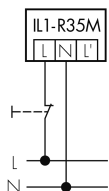
Normalbetrieb mit externer Leuchte



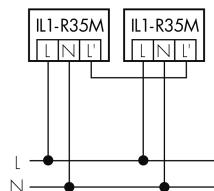
Normalbetrieb mit externer Leuchte und RC-Glied



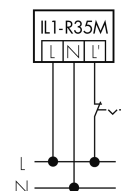
Normalbetrieb mit externem Taster



Parallelbetrieb



Dauerlichtbetrieb mit externem Schalter



## Zubehör



**IR-RC**  
IR-Fernbedienung  
E-Nr: 535 949 005



**IR-PD Mini**  
IR-Fernbedienung, klein  
E-Nr: 535 949 035



**EBG-Aries-R35**  
Einbetoniergehäuse  
E-Nr: 941 490 009