

## IL1-RU35-3-B

Intelligente LED-Leuchte mit  
Präsenzmelder  
E-Nr: 941 400 339

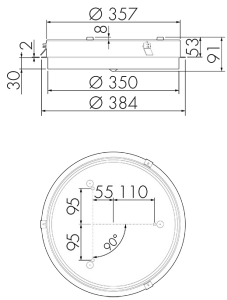
nicht mehr lieferbar



### Produktbeschreibung

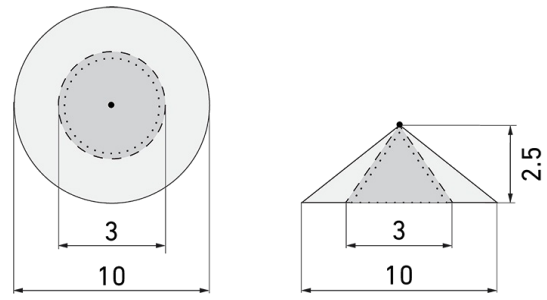
- Orientierungslicht für erhöhte Sicherheitsanforderungen in Altersheimen, Spitälern, öffentlichen Bauten etc.
- Hochwertige Verarbeitung und Materialien, Swiss-Made
- Intelligente Decken- und Wand-Halbeinbauleuchte, rund
- Leuchte auch ohne Melder erhältlich
- Hochempfindliche und störteste Passiv-Infrarot-Anwesenheitserfassung, klare Bereichs-Eingrenzung dank Abdeckclip
- Dimmt oder schaltet automatisch in Abhängigkeit von Präsenz und Tageslicht
- Einfache 1-Draht-Erweiterung zu intelligentem, vorkonfiguriertem Leuchten-Netzwerk
- 2 Eingänge zur Übersteuerung mit Tastern, Zeitschaltuhren oder Bewegungsmeldern
- Linien- und Flächen-Schwarm- Funktionalität
- Zeitloses Design aus weiss-mattem Acrylglas
- Optionale Fernbedienung für das Anpassen der Steuerprogramme
- Sofort betriebsbereit dank vorkonfigurierten Steuerprogrammen
- DC-Erkennung mit automatischem Aufruf von Notlicht-Steuerprogramm

Illustrationen



Abmessungen in mm

Erfassungsschemas



Abmessungen in m

links: Aufsicht, rechts: Seitenansicht

.....

Reichweite bei sitzender Tätigkeit (Präsenz)

---

Reichweite bei direktem Draufzugehen (radial)

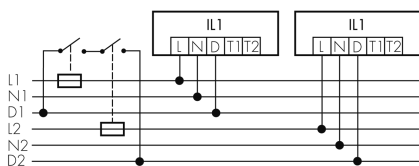
—

Reichweite bei seitlichem Vorbeigehen (tangential)

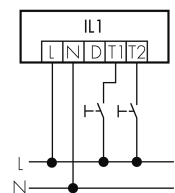
Technische Daten

Schaltbilder

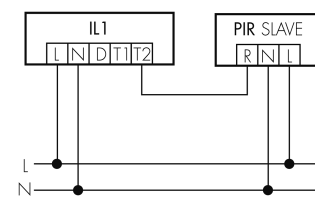
Gruppen-/Systembetrieb über 2 Sicherungsgruppen



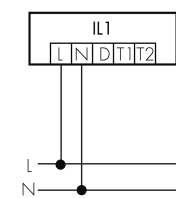
Normalbetrieb mit externem Taster



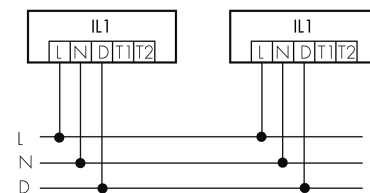
Master-Slave-Betrieb



Normalbetrieb



Gruppen-/Systembetrieb



## Zubehör



**IR-RC**  
IR-Fernbedienung  
E-Nr: 535 949 005



**EBG-Aries-R35**  
Einbetoniergehäuse  
E-Nr: 941 490 009