

## IL1-LE120-3-B

Intelligente LED-Leuchte mit  
Präsenzmelder  
E-Nr: 941 400 359

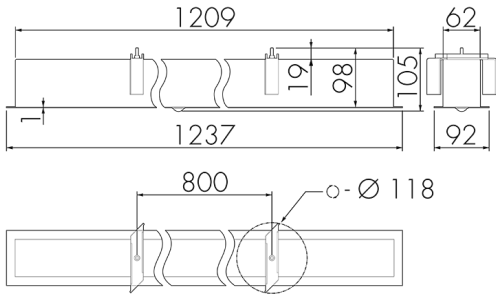
nicht mehr lieferbar



### Produktbeschreibung

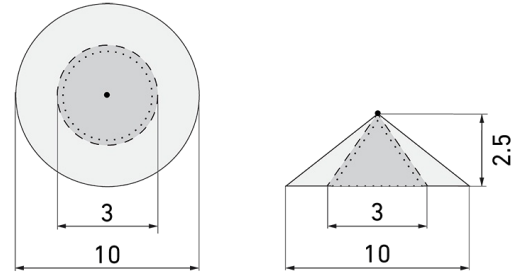
- Orientierungslicht für erhöhte Sicherheitsanforderungen in Altersheimen, Spitälern, öffentlichen Bauten etc.
- Hochwertige Verarbeitung und Materialien, Swiss-Made
- Intelligente Decken- und Wand-Einbauleuchte, linear
- Leuchte auch ohne Melder erhältlich
- Hochempfindliche und störteste Passiv-Infrarot-Anwesenheitserfassung, klare Bereichs-Eingrenzung dank Abdeckclip
- Dimmt oder schaltet automatisch in Abhängigkeit von Präsenz und Tageslicht
- Einfache 1-Draht-Erweiterung zu intelligentem, vorkonfiguriertem Leuchten-Netzwerk
- 2 Eingänge zur Übersteuerung mit Tastern, Zeitschaltuhren oder Bewegungsmeldern
- Linien- und Flächen-Schwarm- Funktionalität
- Zeitloses Design aus weiss-mattem Acrylglas
- Optionale Fernbedienung für das Anpassen der Steuerprogramme
- Sofort betriebsbereit dank vorkonfigurierten Steuerprogrammen
- DC-Erkennung mit automatischem Aufruf von Notlicht-Steuerprogramm

Illustrationen



Abmessungen in mm

Erfassungsschemas



Abmessungen in m

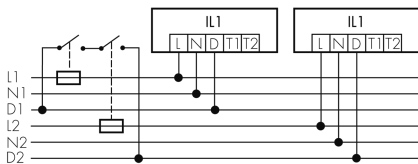
links: Aufsicht, rechts: Seitenansicht

- ..... Reichweite bei sitzender Tätigkeit (Präsenz)
- - - Reichweite bei direktem Draufzugehen (radial)
- Reichweite bei seitlichem Vorbeigehen (tangential)

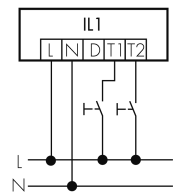
Technische Daten

Schalbilder

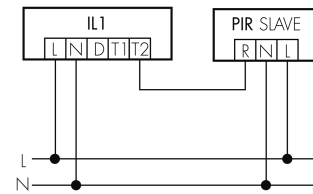
Gruppen-/Systembetrieb über 2 Sicherungsgruppen



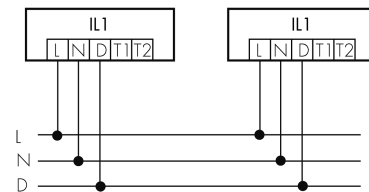
Normalbetrieb mit externem Taster



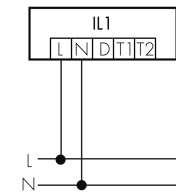
Master-Slave-Betrieb



Gruppen-/Systembetrieb



Normalbetrieb



## Zubehör



### IR-RC

IR-Fernbedienung

E-Nr: 535 949 005