



Sirius-R32N-3-M

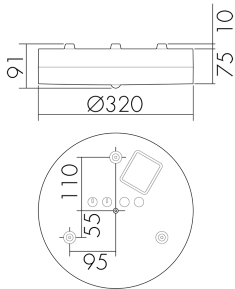
LED-Leuchte mit Bewegungsmelder

E-Nr: 941 412 209

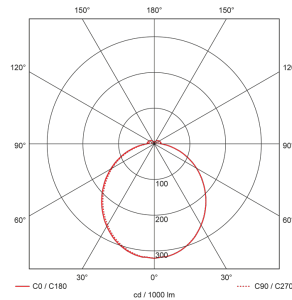
Produktbeschreibung

- Stromsparende, langlebige LED-Technik
- Hochwertige Verarbeitung und Materialien
- LED Decken- und Wandanbauleuchte, rund
- Hochempfindliche und störteste Passiv-Infrarot-Anwesenheitserfassung, klare Bereichs-Eingrenzung dank Abdeckclip
- Zeitloses Design aus weiss-mattem / grauem Polycarbonat
- Sofort Betriebsbereit dank Werksprogramm
- DC-Erkennung mit automatischem Aufruf von Notlicht-Steuerprogramm

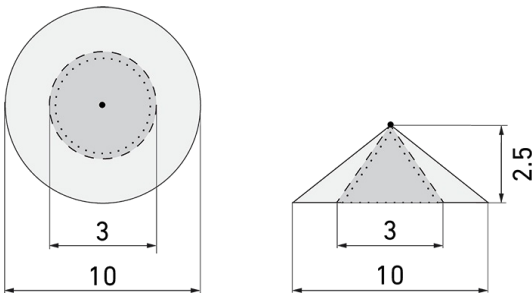
Illustrationen



Abmessungen in mm



Erfassungsschemas



Abmessungen in m

links: Aufsicht, rechts: Seitenansicht

- Reichweite bei sitzender Tätigkeit (Präsenz)
- - - Reichweite bei direktem Draufzugehen (radial)
- Reichweite bei seitlichem Vorbeigehen (tangential)

Technische Daten

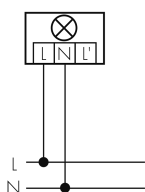
| Lichttechnik | |
|-----------------------------|-------------------|
| Farbtemperatur [K] | 3000 |
| Farbwiedergabe-Index (CRI) | > 85 |
| Leuchtmittel | LED |
| Lichtanteil direkt-indirekt | 92 % / 8 % |
| Lichtausbeute [lm/W] | 132 |
| Lichtaustritt | direkt |
| Lichtstrom ab Diffusor [lm] | 1700 |
| Montageeigenschaften | |
| Montagekategorie | Decken-Anbau Nass |
| Geeignet für Deckenmontage | ja |
| Geeignet für Wandmontage | ja |

| | |
|--------------------------------------------------------|---------------------------------------|
| Montagehöhe empfohlen [m] | 2.5 - 3 |
| Anschlussart | Steckklemme |
| Material und Bauform | |
| Höhe/Tiefe Total [mm] | 91 |
| Schutzart [IP] | IP54 |
| Schutzklasse | II |
| Prüfzeichen | CE |
| UV-Beständig | ja |
| Farbe | Grau |
| Elektrotechnische Eigenschaften | |
| Spannungsversorgung [V] | 230 V |
| Spannungsart | AC |
| Netzfrequenz [Hz] | 50 - 60 |
| Maximale Leistungsaufnahme [W] | 14 W |
| Sensoreigenschaften | |
| Reichweite bei seitlichem Vorbeigehen (tangential) [m] | 5 |
| Reichweite bei direktem Draufzugehen (radial) [m] | 1.5 |
| Reichweite für sitzende Personen (Präsenz) [m] | 1.5 |
| Erfassungswinkel [°] | 360 |
| Funktionseigenschaften | |
| Werksprogramm | ja |
| Fernbedienbar | IR-RC (Folie IR-PD 1C), IR-PD Mini |
| Steuerung | Bewegungsmelder |
| Physische Ausgänge | |
| Ansprechelligkeit [lx] | 5 - 2000 |
| Ausgang [1] | |
| max. Schaltleistung | 2300 W (cos ϕ =1) |
| max. Einschaltstrom | max. 30 EVG, 800 A (max. 200 μ s) |
| min. Nachlaufzeit | 15 s |
| max. Nachlaufzeit | 30 min |
| Impulsfunktion | ja (einstellbare Pausenzeit) |
| Deklarationen | |
| Energieeffizienzklasse Leuchte/System | D |
| Energieeffizienzklasse Leuchtmittel | C |
| Lebensdauer L70B10 bei 25°C [h] | 50000 |
| Notlicht | |

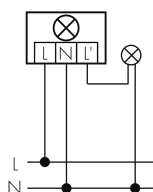
| | |
|------------------------------------------|--------------|
| Geeignet für Notlicht | ja |
| Lichtstrom bei Notlicht ab Diffusor [lm] | 200 |
| Notlicht | mit 230 V DC |
| Lieferumfang | |
| Betriebsgerät | LED, ja |
| Bewegungsmelder | ja |
| Leuchtmittel | ja |
| Lichtsensord | ja |

Schaltbilder

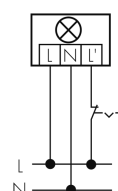
Normalbetrieb



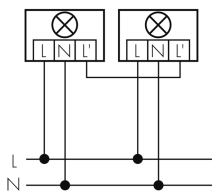
Normalbetrieb mit externer Leuchte



Dauerlichtbetrieb mit externem Schalter



Parallelbetrieb



Zubehör



IR-RC
IR-Fernbedienung
E-Nr: 535 949 005



BLE-IR-Adapter
IR-Adapter für Smartphones
E-Nr: 535 990 705



B.E.G. One (Swisslux) App
App zur Programmierung von B.E.G.
Produkten
Art-Nr: 169381