



## Sirius-R32N-4-MS

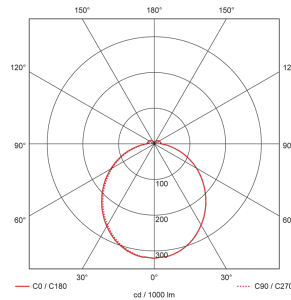
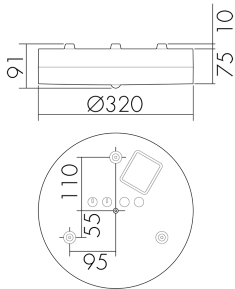
LED-Leuchte mit Bewegungsmelder und  
Notlicht

E-Nr: 941 413 609

### Produktbeschreibung

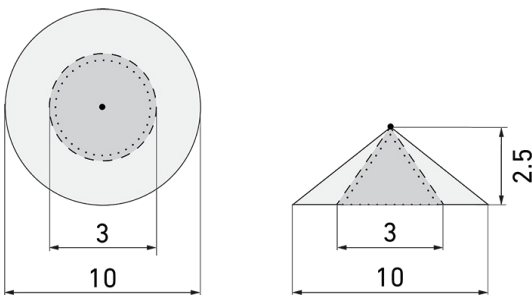
- Stromsparende, langlebige LED-Technik
- Hochwertige Verarbeitung und Materialien
- LED Decken- und Wandanbauleuchte, rund
- Hochempfindliche und störteste Passiv-Infrarot-Anwesenheitserfassung, klare Bereichs-Eingrenzung dank Abdeckclip
- Zeitloses Design aus weiss-mattem / grauem Polycarbonat
- Sofort Betriebsbereit dank Werksprogramm
- Notlicht mit Leuchtdauer > 1 h, inkl. Selbsttest

### Illustrationen



Abmessungen in mm

### Erfassungsschemas



Abmessungen in m

links: Aufsicht, rechts: Seitenansicht

- ..... Reichweite bei sitzender Tätigkeit (Präsenz)
- - - Reichweite bei direktem Draufzugehen (radial)
- Reichweite bei seitlichem Vorbeigehen (tangential)

### Technische Daten

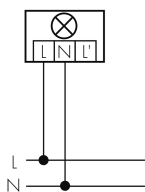
Lichttechnik	
Farbtemperatur [K]	4000
Farbwiedergabe-Index (CRI)	> 85
Leuchtmittel	LED
Lichtanteil direkt-indirekt	92 % / 8 %
Lichtausbeute [lm/W]	132
Lichtaustritt	direkt
Lichtstrom ab Diffusor [lm]	1700
Montageeigenschaften	
Montagekategorie	Decken-Anbau Nass
Geeignet für Deckenmontage	ja
Geeignet für Wandmontage	ja

Montagehöhe empfohlen [m]	2.5 - 3
Anschlussart	Steckklemme
<b>Material und Bauform</b>	
Höhe/Tiefe Total [mm]	91
Schutzart [IP]	IP54
Betriebstemperatur [°C]	0 °C bis +35 °C
Schutzklasse	II
Prüfzeichen	CE
UV-Beständig	ja
Farbe	Grau
<b>Elektrotechnische Eigenschaften</b>	
Spannungsversorgung [V]	230 V
Spannungsart	AC
Netzfrequenz [Hz]	50 - 60
Maximale Leistungsaufnahme [W]	15 W
<b>Sensoreigenschaften</b>	
Reichweite bei seitlichem Vorbeigehen (tangential) [m]	5
Reichweite bei direktem Draufzugehen (radial) [m]	1.5
Reichweite für sitzende Personen (Präsenz) [m]	1.5
Erfassungswinkel [°]	360
<b>Funktionseigenschaften</b>	
Werksprogramm	ja
Fernbedienbar	IR-RC (Folie IR-PD 1C), IR-PD Mini
Steuerung	Bewegungsmelder
<b>Physische Ausgänge</b>	
Ansprechelligkeit [lx]	5 - 2000
<b>Ausgang [1]</b>	
max. Schaltleistung	2300 W (cos $\phi$ =1)
max. Einschaltstrom	max. 30 EVG, 800 A (max. 200 $\mu$ s)
min. Nachlaufzeit	15 s
max. Nachlaufzeit	30 min
Impulsfunktion	ja (einstellbare Pausenzeit)
<b>Deklarationen</b>	
Energieeffizienzklasse Leuchte/System	D
Energieeffizienzklasse Leuchtmittel	B
Garantie Akku [J]	2

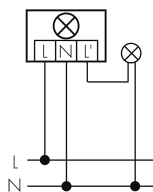
Lebensdauer L70B10 bei 25°C [h]	50000
<b>Notlicht</b>	
Geeignet für Notlicht	ja
Lichtstrom bei Notlicht ab Diffusor [lm]	100
Notlicht	1h Notlichtbetrieb mit integriertem Akku
<b>Lieferumfang</b>	
Betriebsgerät	LED, ja
Bewegungsmelder	ja
Leuchtmittel	ja
Lichtsensord	ja

## Schaltbilder

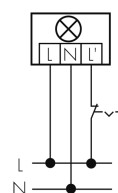
### Normalbetrieb



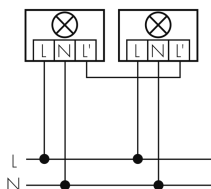
### Normalbetrieb mit externer Leuchte



### Dauerlichtbetrieb mit externem Schalter



### Parallelbetrieb



## Zubehör



**IR-RC**  
IR-Fernbedienung  
E-Nr: 535 949 005



**BLE-IR-Adapter**  
IR-Adapter für Smartphones  
E-Nr: 535 990 705



**B.E.G. One (Swisslux) App**  
App zur Programmierung von B.E.G.  
Produkten  
Art-Nr: 169381