



Indoor 180 C Kombi STAD/S

Bewegungsmelder 10A, Design

STANDARDdue, schwarz

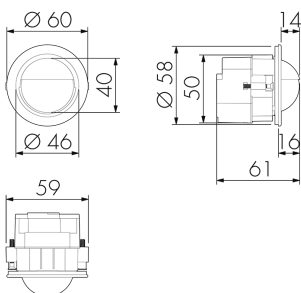
E-Nr: 535 950 057

Preis brutto exkl. MwSt.: 173.55 CHF

Produktbeschreibung

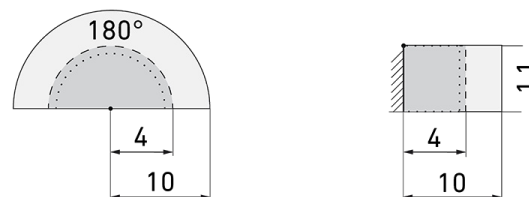
- Für den Einsatz in Schalterkombinationen mit 180° Erfassungsbereich zur zuverlässigen Detektion von Bewegungen
- Bis zu 7 Farben verfügbar (als Bausatz bestellbar)
- Integriertes Mikrofon für die Überwachung von verwinkelten Räumen
- Nachlaufzeit, Helligkeit und Geräuschempfindlichkeit stufenlos einstellbar, Mikrofon ausschaltbar
- Für Montagehöhen zwischen 1.1 - 2.2 m
- 1 Kanal für Lichtsteuerung
- Hochleistungs-Schaltrelais für alle gebräuchlichen Lastarten (inkl. EVG, LED-Betriebsgeräte)

Illustrationen



Abmessungen in mm

Erfassungsschemas



Abmessungen in m

links: Aufsicht, rechts: Seitenansicht

- Reichweite bei sitzender Tätigkeit (Präsenz)
- - - Reichweite bei direktem Draufzugehen (radial)
- Reichweite bei seitlichem Vorbeigehen (tangential)

Technische Daten

Montageeigenschaften	
Montagekategorie	Bausatz
Geeignet für Wandmontage	ja
Montagehöhe empfohlen [m]	1.1
Montagehöhe maximum 2 [m]	2.2
Anschlussart	Steckklemme
Material und Bauform	
Breite [mm]	59
Höhe [mm]	60
Tiefe [mm]	61
Bohrloch [mm]	58
Werkstoff	Kunststoff
Werkstoffgüte	Polycarbonat
Schutzart [IP]	IP20
Betriebstemperatur [°C]	-25 °C bis +55 °C
Schlagfestigkeit [IK]	IK05
Schutzklasse	II
Prüfzeichen	CE
Halogenfrei	ja
UV-Beständig	UV-stabilisiertes Polycarbonat
Farbe	schwarz
Farbcode	RAL 9005 glanz
Elektrotechnische Eigenschaften	
Spannungsversorgung [V]	230 V (+/- 10 %)
Spannungsart	AC
Netzfrequenz [Hz]	50 - 60
Melderaufbau max. Strom [A]	10 A
Sensoreigenschaften	
Reichweite bei seitlichem Vorbeigehen (tangential) [m]	10
Reichweite bei direktem Draufzugehen (radial) [m]	4
Reichweite für sitzende Personen (Präsenz) [m]	4
Erfassungswinkel [°]	180
Anzahl PIR Sensoren	2
Anzahl Helligkeitssensoren	1

Ansprechbarkeit einstellbar	ja
Mikrofon	ja
Funktionseigenschaften	
Ausführung	Bewegungsmelder
Anzahl der Kanäle	1
Physische Ausgänge	
Anzahl der Schaltzonen	1
Geeignet für C-Last	ja
Ansprechbarkeit [lx]	5 - 2000
Ausgang [1]	
max. Schaltleistung	2300 W (cos ϕ =1)
max. Einschaltstrom	800 A (max. 200 μ s)
Treppenhausüberwachung	ja
min. Nachlaufzeit	15 s
max. Nachlaufzeit	16 min
Impulsfunktion	ja (einstellbare Pausenzeit)
Funktionseigenschaften [Eingang]	
Tastereingang	ja

Schaltbilder

Normalbetrieb



Dauerlichtbetrieb mit externem Schalter



Betrieb mit Drehschalter «Hand - 0 - Automat»



Normalbetrieb mit RC-Glied



Parallelbetrieb



Normalbetrieb mit externem Taster



Impulsbetrieb an Treppenhausautomat



Zubehör



RC-1

Entstörkondensator Mini
E-Nr: 535 999 097
Preis brutto exkl. MwSt.: 12.00 CHF



RC-HU

Entstörkondensator für die Hutschiene
E-Nr: 578 500 019
Preis brutto exkl. MwSt.: 18.00 CHF