



## IS UP STAD/W

Intelligenter Lichtschalter, Design

STANDARDdue, weiss

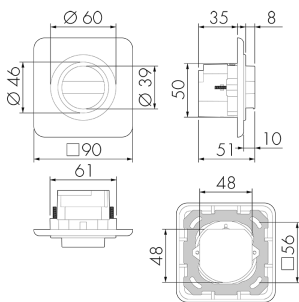
E-Nr: 545 941 007

Preis brutto exkl. MwSt.: 180.00 CHF

### Produktbeschreibung

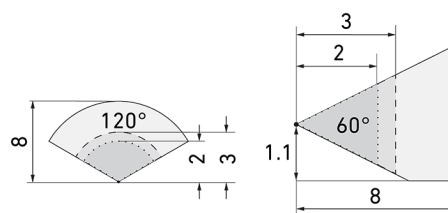
- Für Wand-Unterputz-Montage zum einfachen Ersatz von konventionellen Lichtschaltern
- Funktion Halbautomatik (manuell Ein/automatisch Aus) für maximierte Energieeinsparung
- 12 h Dauerlicht mit langem Tastendruck
- Erster intelligenter Lichtschalter, löscht Licht automatisch aus bei fehlender Bewegung bzw. ausreichender Helligkeit
- LED Tasterbeleuchtung für nächtliche Orientierung
- Hochleistungs-Schaltrelais für alle gebräuchlichen Lastarten (inkl. EVG, LED-Betriebsgeräte)

### Illustrationen



Abmessungen in mm

### Erfassungsschemas



Abmessungen in m

links: Aufsicht, rechts: Seitenansicht

- ..... Reichweite bei sitzender Tätigkeit (Präsenz)
- - - Reichweite bei direktem Draufzugehen (radial)
- Reichweite bei seitlichem Vorbeigehen (tangential)

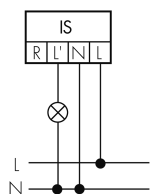
## Technische Daten

<b>Montageeigenschaften</b>	
Montagekategorie	Unterputz (UP)
Geeignet für Wandmontage	ja
Montagehöhe empfohlen [m]	1.1
Anschlussart	Steckklemme
<b>Material und Bauform</b>	
Breite [mm]	90
Höhe [mm]	90
Tiefe [mm]	51
Einbautiefe [mm]	35
Werkstoff	Kunststoff
Werkstoffgüte	Polycarbonat
Schutzart [IP]	IP20
Betriebstemperatur [°C]	-25 °C bis +55 °C
Schlagfestigkeit [IK]	IK07
Schutzklasse	II
Prüfzeichen	CE
Halogenfrei	ja
UV-Beständig	UV-stabilisiertes Polycarbonat
Farbe	Weiss
<b>Elektrotechnische Eigenschaften</b>	
Spannungsversorgung [V]	230 V (+/- 10 %)
Spannungsart	AC
Netzfrequenz [Hz]	50 - 60
Melderaufbau max. Strom [A]	10 A
<b>Sensoreigenschaften</b>	
Reichweite bei seitlichem Vorbeigehen (tangential) [m]	8
Reichweite bei direktem Draufzugehen (radial) [m]	3
Reichweite für sitzende Personen (Präsenz) [m]	2
Erfassungswinkel [°]	120
Anzahl PIR Sensoren	1
Anzahl Helligkeitssensoren	1
Ansprechhelligkeit einstellbar	ja
<b>Funktionseigenschaften</b>	

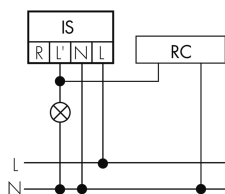
Ausführung	Intelligenter Lichtschalter
Anzahl der Kanäle	1
<b>Physische Ausgänge</b>	
Anzahl der Schaltzonen	1
Geeignet für C-Last	ja
Orientierungslicht	ja
Ansprechhelligkeit [lx]	5 - 2000
<b>Ausgang [1]</b>	
max. Schaltleistung	2300 W (cos φ=1)
max. Einschaltstrom	800 A (max. 200 μs)
Halbautomatik	ja
min. Nachlaufzeit	15 s
max. Nachlaufzeit	30 min
<b>Funktionseigenschaften [Eingang]</b>	
Slaveeingang (Remote)	ja

## Schaltbilder

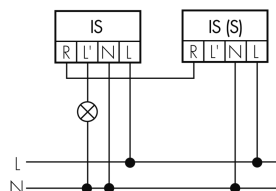
### Normalbetrieb



### Normalbetrieb mit RC-Glied



### Master-Slave-Betrieb (Master im Slave-Betrieb)



## Zubehör



**RC-1**  
 Entstörkondensator Mini  
 E-Nr: 535 999 097  
 Preis brutto exkl. MwSt.: 12.00 CHF



**RC-HU**  
 Entstörkondensator für die Hutschiene  
 E-Nr: 578 500 019  
 Preis brutto exkl. MwSt.: 18.00 CHF