



## PD2 S 180 AP 12-48V STAD/W

Präsenzmelder 12V-24V-48V, Design

STANDARDdue, weiss

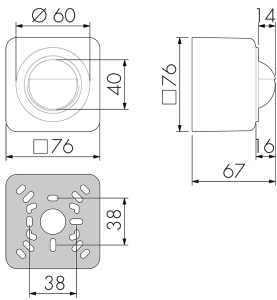
E-Nr: 535 934 067

Preis brutto exkl. MwSt.: 220.00 CHF

### Produktbeschreibung

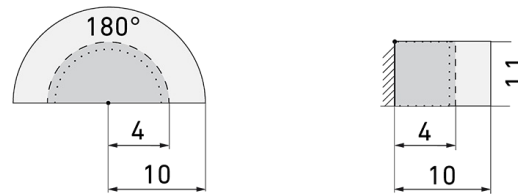
- Für Wand-Aufputz-Montage mit 180° Erfassungsbereich zur zuverlässigen Detektion von Bewegungen
- Für alle gängigen CH-Schalterprogramme
- Bis zu 7 Farben verfügbar (als Bausatz bestellbar)
- Sofort betriebsbereit dank Werksvoreinstellung
- Funktion Halbautomatik (manuell Ein/automatisch Aus) für maximierte Energieeinsparung
- Für Montagehöhen zwischen 1.1 - 2.2 m
- Minimaler Eigenverbrauch
- 2 Kanäle (Reedrelais geräuschlos) für die Steuerung von Licht und HLK (Heizung, Lüftung, Klima)
- Einstellbar und übersteuerbar per Fernbedienung (Inklusiv Funktionsfolie IR-PD zur Nutzung der Fernbedienung IR-RC)

## Illustrationen



Abmessungen in mm

## Erfassungsschemas



Abmessungen in m

links: Aufsicht, rechts: Seitenansicht

- ..... Reichweite bei sitzender Tätigkeit (Präsenz)
- - - Reichweite bei direktem Draufzugehen (radial)
- Reichweite bei seitlichem Vorbeigehen (tangential)

## Technische Daten

| Montageeigenschaften            |                                |
|---------------------------------|--------------------------------|
| Montagekategorie                | Aufputz (AP)                   |
| Geeignet für Wandmontage        | ja                             |
| Montagehöhe empfohlen [m]       | 1.1                            |
| Montagehöhe maximum 2 [m]       | 2.2                            |
| Anschlussart                    | Steckklemme                    |
| Material und Bauform            |                                |
| Breite [mm]                     | 76                             |
| Höhe [mm]                       | 76                             |
| Tiefe [mm]                      | 67                             |
| Werkstoff                       | Kunststoff                     |
| Werkstoffgüte                   | Polycarbonat                   |
| Schutzart [IP]                  | IP20                           |
| Betriebstemperatur [°C]         | -25 °C bis +55 °C              |
| Schlagfestigkeit [IK]           | IK05                           |
| Schutzklasse                    | II                             |
| Prüfzeichen                     | CE                             |
| Halogenfrei                     | ja                             |
| UV-Beständig                    | UV-stabilisiertes Polycarbonat |
| Farbe                           | Weiss                          |
| Elektrotechnische Eigenschaften |                                |
| Spannungsversorgung [V]         | 12 - 48 V                      |
| Spannungsart                    | AC/DC                          |

Melderaufbau max. Strom [A] 10 A

**Sensoreigenschaften**

Reichweite bei seitlichem Vorbeigehen (tangential) [m] 10

Reichweite bei direktem Draufzugehen (radial) [m] 4

Reichweite für sitzende Personen (Präsenz) [m] 4

Erfassungswinkel [°] 180

Anzahl PIR Sensoren 2

Anzahl Helligkeitssensoren 1

Ansprechhelligkeit einstellbar ja

**Funktionseigenschaften**

Ausführung Präsenzmelder

Werksprogramm ja

Fernbedienbar IR-RC (Folie IR-PD), IR-PD Mini

Anzahl der Kanäle 2

**Physische Ausgänge**

Anzahl der Schaltzonen 1

Ansprechhelligkeit [lx] 5 - 2000

**Ausgang [1]**

max. Schaltleistung 4.8 W (cos φ=1)

Potentialfrei ja

Halbautomatik ja

min. Nachlaufzeit 15 s

max. Nachlaufzeit 30 min

Impulsfunktion ja (einstellbare Pausenzeit)

**Ausgang [2]**

max. Schaltleistung 4.8 W (cos φ=1)

Schaltausgang Reedrelais 0.1 A

Potentialfrei ja

min. Nachlaufzeit 5 min

max. Nachlaufzeit 120 min

Impulsfunktion ja (Dauer nicht veränderbar)

Einschaltverzögerung 5 - 10 min für alle Einschaltzeiten > 15 min

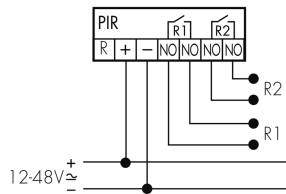
**Funktionseigenschaften [Eingang]**

Slaveeingang ja

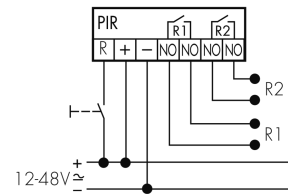
Tastereingang ja

## Schaltbilder

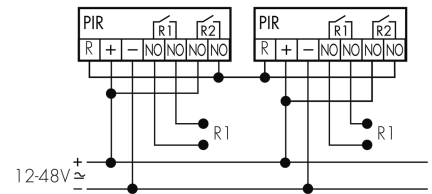
### Normalbetrieb



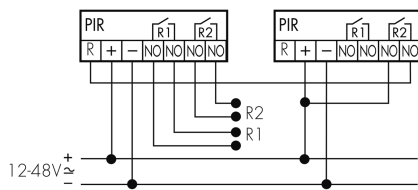
### Normalbetrieb mit externem Taster



### Master-Master-Betrieb



### Master-Slave-Betrieb (Master im Slave-Betrieb)



## Zubehör



### IR-RC

IR-Fernbedienung  
E-Nr: 535 949 005  
Preis brutto exkl. MwSt.: 30.00 CHF



### IR-PD Mini

IR-Fernbedienung, klein  
E-Nr: 535 949 035  
Preis brutto exkl. MwSt.: 22.00 CHF



### BLE-IR-Adapter

IR-Adapter für Smartphones  
E-Nr: 535 990 705  
Preis brutto exkl. MwSt.: 199.00 CHF



### B.E.G. One (Swisslux) App

App zur Programmierung von B.E.G. Produkten  
Art-Nr: 169381  
Preis brutto exkl. MwSt.: 0.00 CHF