



PD2 S 180 UP 12-48V EDI/DG

Präsenzmelder 12V-24V-48V, Design

EDIZIOdue, dunkelgrau

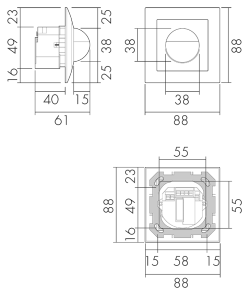
Art-Nr: 151099

Preis brutto exkl. MwSt.: 210.00 CHF

Produktbeschreibung

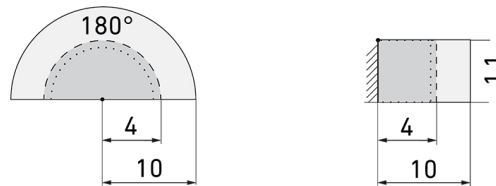
- Für Wand-Unterputz-Montage mit 180° Erfassungsbereich zur zuverlässigen Detektion von Bewegungen
- Für alle gängigen CH-Schalterprogramme
- Bis zu 7 Farben verfügbar (als Bausatz bestellbar)
- Sofort betriebsbereit dank Werksvoreinstellung
- Funktion Halbautomatik (manuell Ein/automatisch Aus) für maximierte Energieeinsparung
- Für Montagehöhen zwischen 1.1 - 2.2 m
- Minimaler Eigenverbrauch
- 2 Kanäle (Reedrelais geräuschlos) für die Steuerung von Licht und HLK (Heizung, Lüftung, Klima)
- Einstellbar und übersteuerbar per Fernbedienung (Inklusiv Funktionsfolie IR-PD zur Nutzung der Fernbedienung IR-RC)

Illustrationen



Abmessungen in mm

Erfassungsschemas



Abmessungen in m

links: Aufsicht, rechts: Seitenansicht

- Reichweite bei sitzender Tätigkeit (Präsenz)
- - - Reichweite bei direktem Draufzugehen (radial)
- Reichweite bei seitlichem Vorbeigehen (tangential)

Technische Daten

Montageeigenschaften

| | |
|---------------------------|----------------|
| Montagekategorie | Unterputz (UP) |
| Geeignet für Wandmontage | ja |
| Montagehöhe empfohlen [m] | 1.1 |
| Montagehöhe maximum 2 [m] | 2.2 |
| Anschlussart | Steckklemme |

Material und Bauform

| | |
|-------------------------|--------------------------------|
| Breite [mm] | 88 |
| Höhe [mm] | 88 |
| Tiefe [mm] | 61 |
| Einbautiefe [mm] | 40 |
| Werkstoff | Kunststoff |
| Werkstoffgüte | Polycarbonat |
| Schutzart [IP] | IP20 |
| Betriebstemperatur [°C] | -25 °C bis +55 °C |
| Schlagfestigkeit [IK] | IK05 |
| Schutzklasse | II |
| Prüfzeichen | CE |
| Halogenfrei | ja |
| UV-Beständig | UV-stabilisiertes Polycarbonat |
| Farbe | Dunkelgrau |
| Farbcode | NCS S6500N matt |

Elektrotechnische Eigenschaften

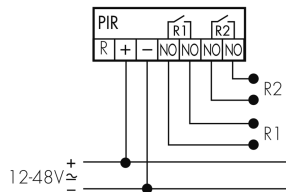
| | |
|--|--|
| Spannungsversorgung [V] | 12 - 48 V |
| Spannungsart | AC/DC |
| Melderaufbau max. Strom [A] | 10 A |
| Sensoreigenschaften | |
| Reichweite bei seitlichem Vorbeigehen (tangential) [m] | 10 |
| Reichweite bei direktem Draufzugehen (radial) [m] | 4 |
| Reichweite für sitzende Personen (Präsenz) [m] | 4 |
| Erfassungswinkel [°] | 180 |
| Anzahl PIR Sensoren | 2 |
| Anzahl Helligkeitssensoren | 1 |
| Ansprechhelligkeit einstellbar | ja |
| Funktionseigenschaften | |
| Ausführung | Präsenzmelder |
| Werksprogramm | ja |
| Fernbedienbar | IR-RC (Folie IR-PD), IR-PD Mini |
| Anzahl der Kanäle | 2 |
| Physische Ausgänge | |
| Anzahl der Schaltzonen | 1 |
| Ansprechhelligkeit [lx] | 5 - 2000 |
| Ausgang [1] | |
| max. Schaltleistung | 4.8 W (cos $\phi=1$) |
| Potentialfrei | ja |
| Halbautomatik | ja |
| min. Nachlaufzeit | 15 s |
| max. Nachlaufzeit | 30 min |
| Impulsfunktion | ja (einstellbare Pausenzeit) |
| Ausgang [2] | |
| max. Schaltleistung | 4.8 W (cos $\phi=1$) |
| Schaltausgang | Reedrelais 0.1 A |
| Potentialfrei | ja |
| min. Nachlaufzeit | 5 min |
| max. Nachlaufzeit | 120 min |
| Impulsfunktion | ja (Dauer nicht veränderbar) |
| Einschaltverzögerung | 5 - 10 min für alle Einschaltzeiten > 15 min |
| Funktionseigenschaften [Eingang] | |
| Slaveeingang | ja |

Tastereingang

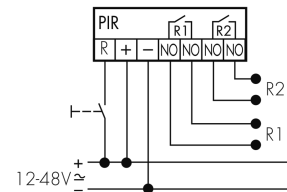
ja

Schaltbilder

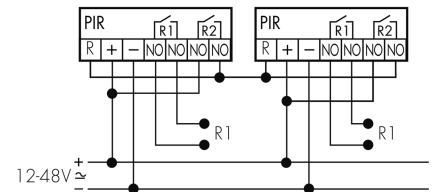
Normalbetrieb



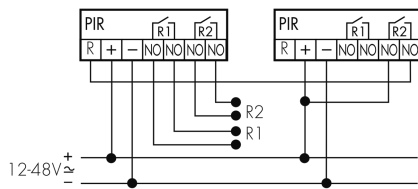
Normalbetrieb mit externem Taster



Master-Master-Betrieb



Master-Slave-Betrieb (Master im Slave-Betrieb)



Zubehör



IR-RC

IR-Fernbedienung
E-Nr: 535 949 005
Preis brutto exkl. MwSt.: 30.00 CHF



IR-PD Mini

IR-Fernbedienung, klein
E-Nr: 535 949 035
Preis brutto exkl. MwSt.: 22.00 CHF



BLE-IR-Adapter

IR-Adapter für Smartphones
E-Nr: 535 990 705
Preis brutto exkl. MwSt.: 199.00 CHF



B.E.G. One (Swisslux) App

App zur Programmierung von B.E.G. Produkten
Art-Nr: 169381
Preis brutto exkl. MwSt.: 0.00 CHF