



## PD2 S 180 AP 12-48V KAL/B

Präsenzmelder 12V-24V-48V, Design

Kallysto, braun

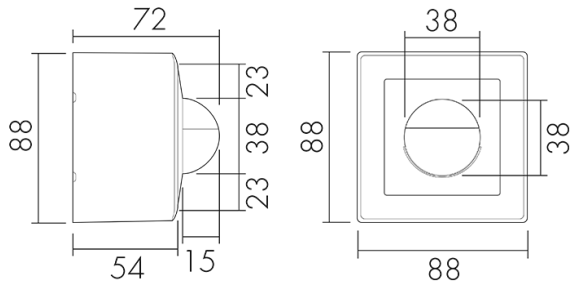
Art-Nr: 151154

Preis brutto exkl. MwSt.: 210.00 CHF

### Produktbeschreibung

- Für Wand-Aufputz-Montage mit 180° Erfassungsbereich zur zuverlässigen Detektion von Bewegungen
- Für alle gängigen CH-Schalterprogramme
- Bis zu 7 Farben verfügbar (als Bausatz bestellbar)
- Sofort betriebsbereit dank Werksvoreinstellung
- Funktion Halbautomatik (manuell Ein/automatisch Aus) für maximierte Energieeinsparung
- Für Montagehöhen zwischen 1.1 - 2.2 m
- Minimaler Eigenverbrauch
- 2 Kanäle (Reedrelais geräuschlos) für die Steuerung von Licht und HLK (Heizung, Lüftung, Klima)
- Einstellbar und übersteuerbar per Fernbedienung (Inklusiv Funktionsfolie IR-PD zur Nutzung der Fernbedienung IR-RC)

## Illustrationen



Abmessungen in mm

## Erfassungsschemas



Abmessungen in m

links: Aufsicht, rechts: Seitenansicht

.....

Reichweite bei sitzender Tätigkeit  
(Präsenz)

---

Reichweite bei direktem  
Draufzugehen (radial)

—

Reichweite bei seitlichem  
Vorbeigehen (tangential)

## Technische Daten

### Montageeigenschaften

Montagekategorie	Aufputz (AP)
Geeignet für Wandmontage	ja
Montagehöhe empfohlen [m]	1.1
Montagehöhe maximum 2 [m]	2.2
Anschlussart	Steckklemme

### Material und Bauform

Breite [mm]	88
Höhe [mm]	88
Tiefe [mm]	72
Werkstoff	Kunststoff
Werkstoffgüte	Polycarbonat
Schutzart [IP]	IP20
Betriebstemperatur [°C]	-25 °C bis +55 °C
Schlagfestigkeit [IK]	IK05
Schutzklasse	II
Prüfzeichen	CE
Halogenfrei	ja
UV-Beständig	UV-stabilisiertes Polycarbonat
Farbe	Braun

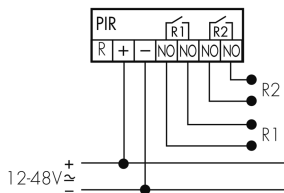
Farbcode	RAL 8014 matt
<b>Elektrotechnische Eigenschaften</b>	
Spannungsversorgung [V]	12 - 48 V
Spannungsart	AC/DC
Melderaufbau max. Strom [A]	10 A
<b>Sensoreigenschaften</b>	
Reichweite bei seitlichem Vorbeigehen (tangential) [m]	10
Reichweite bei direktem Draufzugehen (radial) [m]	4
Reichweite für sitzende Personen (Präsenz) [m]	4
Erfassungswinkel [°]	180
Anzahl PIR Sensoren	2
Anzahl Helligkeitssensoren	1
Ansprechhelligkeit einstellbar	ja
<b>Funktionseigenschaften</b>	
Ausführung	Präsenzmelder
Werksprogramm	ja
Fernbedienbar	IR-RC (Folie IR-PD), IR-PD Mini
Anzahl der Kanäle	2
<b>Physische Ausgänge</b>	
Anzahl der Schaltzonen	1
Ansprechhelligkeit [lx]	5 - 2000
<b>Ausgang [1]</b>	
max. Schaltleistung	4.8 W (cos $\phi$ =1)
Potentialfrei	ja
Halbautomatik	ja
min. Nachlaufzeit	15 s
max. Nachlaufzeit	30 min
Impulsfunktion	ja (einstellbare Pausenzeit)
<b>Ausgang [2]</b>	
max. Schaltleistung	4.8 W (cos $\phi$ =1)
Schaltausgang	Reedrelais 0.1 A
Potentialfrei	ja
min. Nachlaufzeit	5 min
max. Nachlaufzeit	120 min
Impulsfunktion	ja (Dauer nicht veränderbar)
Einschaltverzögerung	5 - 10 min für alle Einschaltzeiten > 15 min

Funktionseigenschaften [Eingang]

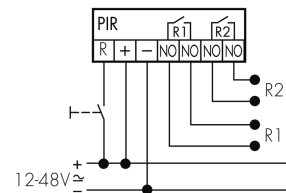
Slaveeingang	ja
Tastereingang	ja

## Schaltbilder

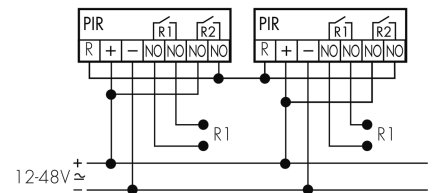
### Normalbetrieb



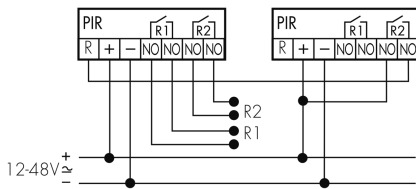
### Normalbetrieb mit externem Taster



### Master-Master-Betrieb



### Master-Slave-Betrieb (Master im Slave-Betrieb)



## Zubehör



**IR-RC**  
 IR-Fernbedienung  
 E-Nr: 535 949 005  
 Preis brutto exkl. MwSt.: 30.00 CHF



**IR-PD Mini**  
 IR-Fernbedienung, klein  
 E-Nr: 535 949 035  
 Preis brutto exkl. MwSt.: 22.00 CHF



**BLE-IR-Adapter**  
 IR-Adapter für Smartphones  
 E-Nr: 535 990 705  
 Preis brutto exkl. MwSt.: 199.00 CHF



**B.E.G. One (Swisslux) App**  
 App zur Programmierung von B.E.G. Produkten  
 Art-Nr: 169381  
 Preis brutto exkl. MwSt.: 0.00 CHF