



PD2 S 180 AP 12-48V KAL/BE

Präsenzmelder 12V-24V-48V, Design

Kallysto, beige

Art-Nr: 151170

Preis brutto exkl. MwSt.: 210.00 CHF

Produktbeschreibung

- Für Wand-Aufputz-Montage mit 180° Erfassungsbereich zur zuverlässigen Detektion von Bewegungen
- Für alle gängigen CH-Schalterprogramme
- Bis zu 7 Farben verfügbar (als Bausatz bestellbar)
- Sofort betriebsbereit dank Werksvoreinstellung
- Funktion Halbautomatik (manuell Ein/automatisch Aus) für maximierte Energieeinsparung
- Für Montagehöhen zwischen 1.1 - 2.2 m
- Minimaler Eigenverbrauch
- 2 Kanäle (Reedrelais geräuschlos) für die Steuerung von Licht und HLK (Heizung, Lüftung, Klima)
- Einstellbar und übersteuerbar per Fernbedienung (Inklusiv Funktionsfolie IR-PD zur Nutzung der Fernbedienung IR-RC)

Illustrationen



Abmessungen in mm

Erfassungsschemas



Abmessungen in m

links: Aufsicht, rechts: Seitenansicht

- Reichweite bei sitzender Tätigkeit (Präsenz)
- - - Reichweite bei direktem Draufzugehen (radial)
- Reichweite bei seitlichem Vorbeigehen (tangential)

Technische Daten

Montageeigenschaften

Montagekategorie	Aufputz (AP)
Geeignet für Wandmontage	ja
Montagehöhe empfohlen [m]	1.1
Montagehöhe maximum 2 [m]	2.2
Anschlussart	Steckklemme

Material und Bauform

Breite [mm]	88
Höhe [mm]	88
Tiefe [mm]	72
Werkstoff	Kunststoff
Werkstoffgüte	Polycarbonat
Schutzart [IP]	IP20
Betriebstemperatur [°C]	-25 °C bis +55 °C
Schlagfestigkeit [IK]	IK05
Schutzklasse	II
Prüfzeichen	CE
Halogenfrei	ja
UV-Beständig	UV-stabilisiertes Polycarbonat
Farbe	Beige
Farbcode	NCS S2010Y30R matt

Elektrotechnische Eigenschaften

Spannungsversorgung [V]	12 - 48 V
Spannungsart	AC/DC
Melderaufbau max. Strom [A]	10 A

Sensoreigenschaften

Reichweite bei seitlichem Vorbeigehen (tangential) [m]	10
Reichweite bei direktem Draufzugehen (radial) [m]	4
Reichweite für sitzende Personen (Präsenz) [m]	4
Erfassungswinkel [°]	180
Anzahl PIR Sensoren	2
Anzahl Helligkeitssensoren	1
Ansprechhelligkeit einstellbar	ja

Funktionseigenschaften

Ausführung	Präsenzmelder
Werksprogramm	ja
Fernbedienbar	IR-RC (Folie IR-PD), IR-PD Mini
Anzahl der Kanäle	2

Physische Ausgänge

Anzahl der Schaltzonen	1
Ansprechhelligkeit [lx]	5 - 2000

Ausgang [1]

max. Schaltleistung	4.8 W (cos φ=1)
Potentialfrei	ja
Halbautomatik	ja
min. Nachlaufzeit	15 s
max. Nachlaufzeit	30 min
Impulsfunktion	ja (einstellbare Pausenzeit)

Ausgang [2]

max. Schaltleistung	4.8 W (cos φ=1)
Schaltausgang	Reedrelais 0.1 A
Potentialfrei	ja
min. Nachlaufzeit	5 min
max. Nachlaufzeit	120 min
Impulsfunktion	ja (Dauer nicht veränderbar)
Einschaltverzögerung	5 - 10 min für alle Einschaltzeiten > 15 min

Funktionseigenschaften [Eingang]

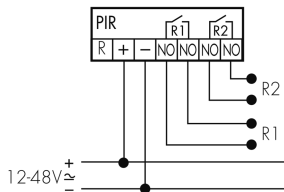
Slaveeingang	ja
--------------	----

Tastereingang

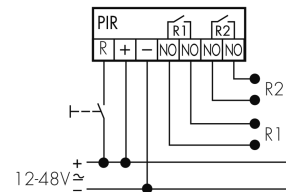
ja

Schaltbilder

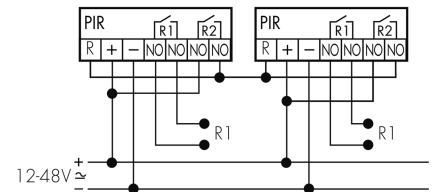
Normalbetrieb



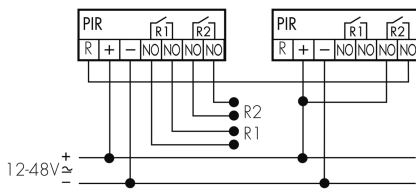
Normalbetrieb mit externem Taster



Master-Master-Betrieb



Master-Slave-Betrieb (Master im Slave-Betrieb)



Zubehör



IR-RC

IR-Fernbedienung
E-Nr: 535 949 005
Preis brutto exkl. MwSt.: 30.00 CHF



IR-PD Mini

IR-Fernbedienung, klein
E-Nr: 535 949 035
Preis brutto exkl. MwSt.: 22.00 CHF



BLE-IR-Adapter

IR-Adapter für Smartphones
E-Nr: 535 990 705
Preis brutto exkl. MwSt.: 199.00 CHF



B.E.G. One (Swisslux) App

App zur Programmierung von B.E.G. Produkten
Art-Nr: 169381
Preis brutto exkl. MwSt.: 0.00 CHF