



Indoor 180 UP Kombi 2L KAL/DG

Bewegungsmelder 10A, 2L Schema 0, Design

Kallysto, dunkelgrau

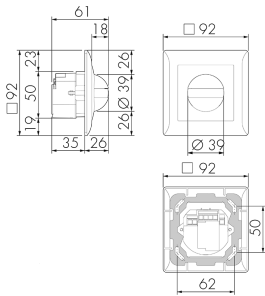
Art-Nr: 151207

Preis brutto exkl. MwSt.: 215.00 CHF

Produktbeschreibung

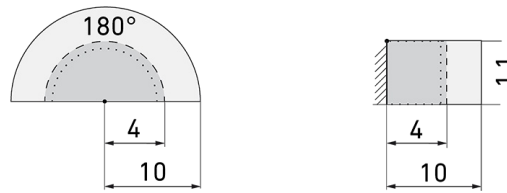
- Für Wand-Unterputz-Montage mit 180° Erfassungsbereich zur zuverlässigen Detektion von Bewegungen
- Für alle gängigen CH-Schalterprogramme
- Bis zu 7 Farben verfügbar (als Bausatz bestellbar)
- 2-Leiter-Technik für den einfachen Ersatz von Lichtschaltern im Innenbereich, kein Neutralleiter erforderlich (Achtung: für die Ansteuerung von Minuterien den Indoor 180 Minuterie verwenden)
- Integriertes Mikrofon für die Überwachung von verwinkelten Räumen
- Nachlaufzeit, Helligkeit und Geräuschempfindlichkeit stufenlos einstellbar, Mikrofon ausschaltbar
- Für Montagehöhen zwischen 1.1 - 2.2 m
- Einzigartig: Hochleistungs-Relais zum Schalten von Glüh-, Halogen-, Spar-, Leuchtstoff-Lampen und LED-Betriebsgeräten mit > 40 W

Illustrationen



Abmessungen in mm

Erfassungsschemas



Abmessungen in m

links: Aufsicht, rechts: Seitenansicht

- Reichweite bei sitzender Tätigkeit (Präsenz)
- - - Reichweite bei direktem Draufzugehen (radial)
- Reichweite bei seitlichem Vorbeigehen (tangential)

Technische Daten

Montageeigenschaften	
Montagekategorie	Unterputz (UP)
Geeignet für Wandmontage	ja
Montagehöhe empfohlen [m]	1.1
Montagehöhe maximum 2 [m]	2.2
Anschlussart	Steckklemme
Material und Bauform	
Breite [mm]	92
Höhe [mm]	92
Tiefe [mm]	61
Einbautiefe [mm]	35
Werkstoff	Kunststoff
Werkstoffgüte	Polycarbonat
Schutzart [IP]	IP20
Betriebstemperatur [°C]	0 °C bis +55 °C
Schlagfestigkeit [IK]	IK05
Schutzklasse	II
Prüfzeichen	CE
Garantie Akku [J]	2
Halogenfrei	ja
UV-Beständig	UV-stabilisiertes Polycarbonat
Farbe	Dunkelgrau
Farbcode	RAL 7024 matt

Elektrotechnische Eigenschaften

Spannungsversorgung [V]	230 V (ohne Neutralleiter, integrierte Pufferbatterie)
Spannungsart	AC
Netzfrequenz [Hz]	50 - 60
Melderaufbau max. Strom [A]	10 A

Sensoreigenschaften

Reichweite bei seitlichem Vorbeigehen (tangential) [m]	10
Reichweite bei direktem Draufzugehen (radial) [m]	4
Reichweite für sitzende Personen (Präsenz) [m]	4
Erfassungswinkel [°]	180
Anzahl PIR Sensoren	2
Anzahl Helligkeitssensoren	1
Ansprechhelligkeit einstellbar	ja
Mikrofon	ja

Funktionseigenschaften

Ausführung	Bewegungsmelder
Anzahl der Kanäle	1

Physische Ausgänge

Anzahl der Schaltzonen	1
Geeignet für C-Last	ja
Ansprechhelligkeit [lx]	5 - 2000

Ausgang [1]

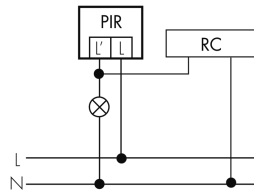
max. Schaltleistung	2300 W (cos ϕ =1)
max. Einschaltstrom	800 A (max. 200 μ s)
min. Nachlaufzeit	15 s
max. Nachlaufzeit	16 min

Schaltbilder

Normalbetrieb



Normalbetrieb mit RC-Glied



Zubehör



RC-HU

Entstörkondensator für die Hutschiene

E-Nr: 578 500 019

Preis brutto exkl. MwSt.: 18.00 CHF