



## PD2 S 180 AP 12-48V SOL/WG

Präsenzmelder 12V-24V-48V, Design Solfà,  
weiss-glanz

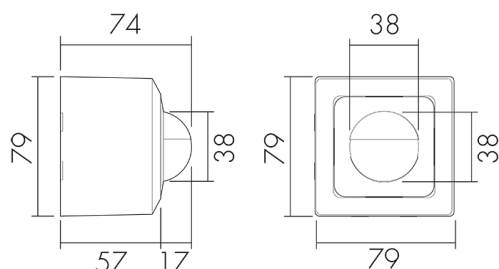
Art-Nr: 151282

nicht mehr lieferbar

### Produktbeschreibung

- Für Wand-Aufputz-Montage mit 180° Erfassungsbereich zur zuverlässigen Detektion von Bewegungen
- Für alle gängigen CH-Schalterprogramme
- Bis zu 7 Farben verfügbar (als Bausatz bestellbar)
- Sofort betriebsbereit dank Werksvoreinstellung
- Funktion Halbautomatik (manuell Ein/automatisch Aus) für maximierte Energieeinsparung
- Für Montagehöhen zwischen 1.1 - 2.2 m
- Minimaler Eigenverbrauch
- 2 Kanäle (Reedrelais geräuschlos) für die Steuerung von Licht und HLK (Heizung, Lüftung, Klima)
- Einstellbar und übersteuerbar per Fernbedienung (Inklusiv Funktionsfolie IR-PD zur Nutzung der Fernbedienung IR-RC)

## Illustrationen



Abmessungen in mm

## Erfassungsschemas



Abmessungen in m

links: Aufsicht, rechts: Seitenansicht

- ..... Reichweite bei sitzender Tätigkeit (Präsenz)
- - - Reichweite bei direktem Draufzugehen (radial)
- Reichweite bei seitlichem Vorbeigehen (tangential)

## Technische Daten

### Montageeigenschaften

|                           |              |
|---------------------------|--------------|
| Montagekategorie          | Aufputz (AP) |
| Geeignet für Wandmontage  | ja           |
| Montagehöhe empfohlen [m] | 1.1          |
| Montagehöhe maximum 2 [m] | 2.2          |
| Anschlussart              | Steckklemme  |

### Material und Bauform

|                         |                                |
|-------------------------|--------------------------------|
| Breite [mm]             | 79                             |
| Höhe [mm]               | 79                             |
| Tiefe [mm]              | 74                             |
| Werkstoff               | Kunststoff                     |
| Werkstoffgüte           | Polycarbonat                   |
| Schutzart [IP]          | IP20                           |
| Betriebstemperatur [°C] | -25 °C bis +55 °C              |
| Schlagfestigkeit [IK]   | IK05                           |
| Schutzklasse            | II                             |
| Prüfzeichen             | CE                             |
| Halogenfrei             | ja                             |
| UV-Beständig            | UV-stabilisiertes Polycarbonat |
| Farbe                   | Weiss glanz                    |
| Farbcode                | RAL 9003 glanz                 |

### Elektrotechnische Eigenschaften

|                             |           |
|-----------------------------|-----------|
| Spannungsversorgung [V]     | 12 - 48 V |
| Spannungsart                | AC/DC     |
| Melderaufbau max. Strom [A] | 10 A      |

**Sensoreigenschaften**

|  |     |
|--|-----|
| Reichweite bei seitlichem Vorbeigehen (tangential) [m] | 10  |
| Reichweite bei direktem Draufzugehen (radial) [m]      | 4   |
| Reichweite für sitzende Personen (Präsenz) [m]         | 4   |
| Erfassungswinkel [°]                                   | 180 |
| Ansprechhelligkeit einstellbar                         | ja  |

**Funktionseigenschaften**

|                   |                                 |
|-------------------|---------------------------------|
| Ausführung        | Präsenzmelder                   |
| Werksprogramm     | ja                              |
| Fernbedienbar     | IR-RC (Folie IR-PD), IR-PD Mini |
| Anzahl der Kanäle | 2                               |

**Physische Ausgänge**

|                         |          |
|-------------------------|----------|
| Anzahl der Schaltzonen  | 1        |
| Ansprechhelligkeit [lx] | 5 - 2000 |

**Ausgang [1]**

|                     |                              |
|---------------------|------------------------------|
| max. Schaltleistung | 4.8 W (cos $\phi=1$ )        |
| Potentialfrei       | ja                           |
| Halbautomatik       | ja                           |
| min. Nachlaufzeit   | 15 s                         |
| max. Nachlaufzeit   | 30 min                       |
| Impulsfunktion      | ja (einstellbare Pausenzeit) |

**Ausgang [2]**

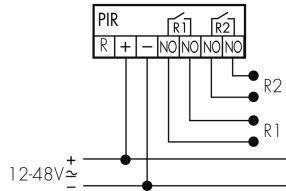
|                      |  |
|----------------------|--|
| max. Schaltleistung  | 4.8 W (cos $\phi=1$ )                        |
| Schaltausgang        | Reedrelais 0.1 A                             |
| Potentialfrei        | ja   |
| min. Nachlaufzeit    | 5 min  |
| max. Nachlaufzeit    | 120 min                                      |
| Impulsfunktion       | ja (Dauer nicht veränderbar)                 |
| Einschaltverzögerung | 5 - 10 min für alle Einschaltzeiten > 15 min |

**Funktionseigenschaften [Eingang]**

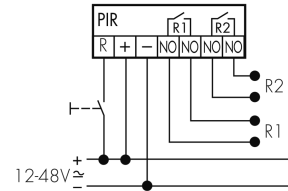
|               |    |
|---------------|----|
| Slaveeingang  | ja |
| Tastereingang | ja |

## Schaltbilder

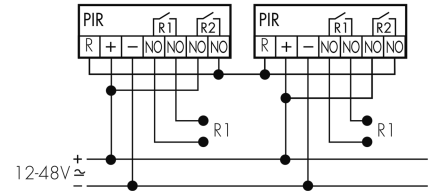
### Normalbetrieb



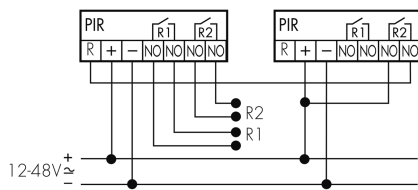
### Normalbetrieb mit externem Taster



### Master-Master-Betrieb



### Master-Slave-Betrieb (Master im Slave-Betrieb)



## Zubehör



#### IR-RC

IR-Fernbedienung  
E-Nr: 535 949 005  
Preis brutto exkl. MwSt.: 30.00 CHF



#### IR-PD Mini

IR-Fernbedienung, klein  
E-Nr: 535 949 035  
Preis brutto exkl. MwSt.: 22.00 CHF



#### BLE-IR-Adapter

IR-Adapter für Smartphones  
E-Nr: 535 990 705  
Preis brutto exkl. MwSt.: 199.00 CHF



#### B.E.G. One (Swisslux) App

App zur Programmierung von B.E.G. Produkten  
Art-Nr: 169381  
Preis brutto exkl. MwSt.: 0.00 CHF