



## Indoor 180 UP Kombi 2L STA/S

Bewegungsmelder 10A, 2L Schema 0, Design

Standard, schwarz

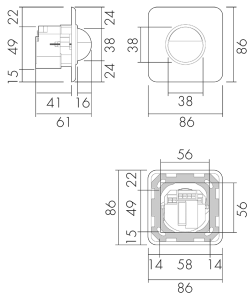
E-Nr: 535 060 003

Preis brutto exkl. MwSt.: 215.00 CHF

### Produktbeschreibung

- Für Wand-Unterputz-Montage mit 180° Erfassungsbereich zur zuverlässigen Detektion von Bewegungen
- Für alle gängigen CH-Schalterprogramme
- Bis zu 7 Farben verfügbar (als Bausatz bestellbar)
- 2-Leiter-Technik für den einfachen Ersatz von Lichtschaltern im Innenbereich, kein Neutralleiter erforderlich (Achtung: für die Ansteuerung von Minuterien den Indoor 180 Minuterie verwenden)
- Integriertes Mikrofon für die Überwachung von verwinkelten Räumen
- Nachlaufzeit, Helligkeit und Geräuschempfindlichkeit stufenlos einstellbar, Mikrofon ausschaltbar
- Für Montagehöhen zwischen 1.1 - 2.2 m
- Einzigartig: Hochleistungs-Relais zum Schalten von Glüh-, Halogen-, Spar-, Leuchtstoff-Lampen und LED-Betriebsgeräten mit > 40 W

## Illustrationen



Abmessungen in mm

## Erfassungsschemas



Abmessungen in m

links: Aufsicht, rechts: Seitenansicht

.....

Reichweite bei sitzender Tätigkeit  
(Präsenz)

---

Reichweite bei direktem  
Draufzugehen (radial)

—

Reichweite bei seitlichem  
Vorbeigehen (tangential)

## Technische Daten

### Montageeigenschaften

Montagekategorie	Unterputz (UP)
Geeignet für Wandmontage	ja
Montagehöhe empfohlen [m]	1.1
Montagehöhe minimum [m]	1.1
Montagehöhe maximum 2 [m]	2.2
Anschlussart	Steckklemme

### Material und Bauform

Breite [mm]	86
Höhe [mm]	86
Tiefe [mm]	61
Einbautiefe [mm]	41
Werkstoff	Kunststoff
Werkstoffgüte	Polycarbonat
Schutzart [IP]	IP20
Betriebstemperatur [°C]	0 °C bis +55 °C
Schlagfestigkeit [IK]	IK05
Schutzklasse	II
Prüfzeichen	CE
Garantie Akku [J]	2

Halogenfrei	ja
UV-Beständig	UV-stabilisiertes Polycarbonat
Farbe	schwarz
Farbcode	RAL 9005 glanz
<b>Elektrotechnische Eigenschaften</b>	
Spannungsversorgung [V]	230 V (ohne Neutralleiter, integrierte Pufferbatterie)
Spannungsart	AC
Netzfrequenz [Hz]	50 - 60
Melderaufbau max. Strom [A]	10 A
<b>Sensoreigenschaften</b>	
Reichweite bei seitlichem Vorbeigehen (tangential) [m]	10
Reichweite bei direktem Draufzugehen (radial) [m]	4
Reichweite für sitzende Personen (Präsenz) [m]	4
Erfassungswinkel [°]	180
Anzahl PIR Sensoren	2
Anzahl Helligkeitssensoren	1
Ansprechhelligkeit einstellbar	ja
Mikrofon	ja
<b>Funktionseigenschaften</b>	
Ausführung	Bewegungsmelder
Anzahl der Kanäle	1
<b>Physische Ausgänge</b>	
Anzahl der Schaltzonen	1
Geeignet für C-Last	ja
Ansprechhelligkeit [lx]	5 - 2000
<b>Ausgang [1]</b>	
max. Schaltleistung	2300 W (cos $\phi$ =1)
max. Einschaltstrom	800 A (max. 200 $\mu$ s)
min. Nachlaufzeit	15 s
max. Nachlaufzeit	16 min

## Schaltbilder

**Normalbetrieb**



**Normalbetrieb mit RC-Glied**



## Zubehör



**RC-HU**

Entstörkondensator für die Hutschiene

E-Nr: 578 500 019

Preis brutto exkl. MwSt.: 18.00 CHF