

## PD2 S 180 CM Slave EDI/HG

Präsenzmelder Slave, Design EDIZIOdue,  
hellgrau

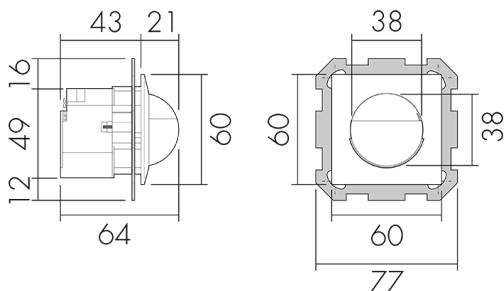
E-Nr: 535 933 009

Preis brutto exkl. MwSt.: 159.10 CHF

### Produktbeschreibung

- Für Wand-Montage mit 180° Erfassungsbereich für die zuverlässige Detektion von Personen oder anderen bewegten Wärmequellen
- Auch als Impulsgeber für Minuterien, SPS und Leitsysteme verwendbar
- Für die kostengünstige Vergrößerung des Erfassungsbereiches eines Master-Gerätes
- Für Montagehöhen zwischen 1.1 - 2.2 m

### Illustrationen



Abmessungen in mm

### Erfassungsschemas



Abmessungen in m

links: Aufsicht, rechts: Seitenansicht

- ..... Reichweite bei sitzender Tätigkeit (Präsenz)
- - - Reichweite bei direktem Draufzugehen (radial)
- Reichweite bei seitlichem Vorbeigehen (tangential)

## Technische Daten

### Montageeigenschaften

Montagekategorie

Bausatz

Geeignet für Wandmontage	ja
Montagehöhe empfohlen [m]	1.1
Montagehöhe maximum 2 [m]	2.2
Anschlussart	Steckklemme
<b>Material und Bauform</b>	
Breite [mm]	77
Höhe [mm]	77
Tiefe [mm]	61
Einbautiefe [mm]	46
Werkstoff	Kunststoff
Werkstoffgüte	Polycarbonat
Schutzart [IP]	IP20
Betriebstemperatur [°C]	-25 °C bis +55 °C
Schlagfestigkeit [IK]	IK05
Schutzklasse	II
Prüfzeichen	CE
Halogenfrei	ja
UV-Beständig	UV-stabilisiertes Polycarbonat
Farbe	Hellgrau
Farbcode	NCS S2500N matt
<b>Elektrotechnische Eigenschaften</b>	
Spannungsversorgung [V]	230 V (+/- 10 %)
Spannungsart	AC
Netzfrequenz [Hz]	50 - 60
Melderaufbau max. Strom [A]	10 A
<b>Sensoreigenschaften</b>	
Reichweite bei seitlichem Vorbeigehen (tangential) [m]	10
Reichweite bei direktem Draufzugehen (radial) [m]	4
Reichweite für sitzende Personen (Präsenz) [m]	4
Erfassungswinkel [°]	180
Anzahl PIR Sensoren	2
Anzahl Helligkeitssensoren	1
<b>Funktionseigenschaften</b>	
Ausführung	Präsenzmelder
Anzahl der Kanäle	1
<b>Ausgang [1]</b>	

max. Schaltleistung	2 W (cos $\phi=1$ )
Steuerausgang	Triac Remote
Impulsfunktion	ja

## Schaltbilder

### Master-Slave-Betrieb

