

## Indoor 180 CM Kombi KAL/B

Bewegungsmelder 10A, Design Kallysto, braun

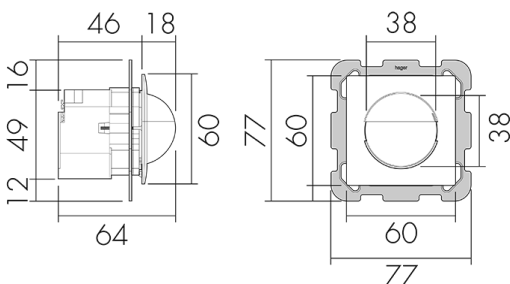
Art-Nr: 151353

Preis brutto exkl. MwSt.: 164.10 CHF

### Produktbeschreibung

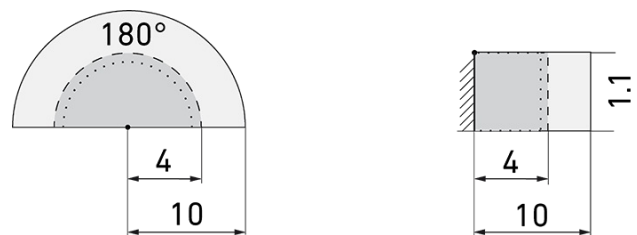
- Für Wand-Montage mit 180° Erfassungsbereich für die zuverlässige Detektion von Personen oder anderen bewegten Wärmequellen
- Integriertes Mikrofon für die Überwachung von verwinkelten Räumen
- Nachlaufzeit, Helligkeit und Geräuschempfindlichkeit stufenlos einstellbar, Mikrofon ausschaltbar
- Für Montagehöhen zwischen 1.1 - 2.2 m
- 1 Kanal für Lichtsteuerung
- Hochleistungs-Schaltrelais für alle gebräuchlichen Lastarten (inkl. EVG, LED-Betriebsgeräte)

### Illustrationen



Abmessungen in mm

### Erfassungsschemas



Abmessungen in m

links: Aufsicht, rechts: Seitenansicht

- ..... Reichweite bei sitzender Tätigkeit (Präsenz)
- - - Reichweite bei direktem Draufzugehen (radial)
- Reichweite bei seitlichem Vorbeigehen (tangential)

### Technische Daten

<b>Montageeigenschaften</b>	
Montagekategorie	Bausatz
Geeignet für Wandmontage	ja
Montagehöhe empfohlen [m]	1.1
Montagehöhe maximum 2 [m]	2.2
Anschlussart	Steckklemme
<b>Material und Bauform</b>	
Breite [mm]	77
Höhe [mm]	77
Tiefe [mm]	61
Einbautiefe [mm]	46
Werkstoff	Kunststoff
Werkstoffgüte	Polycarbonat
Schutzart [IP]	IP20
Betriebstemperatur [°C]	-25 °C bis +55 °C
Schlagfestigkeit [IK]	IK05
Schutzklasse	II
Prüfzeichen	CE
Halogenfrei	ja
UV-Beständig	UV-stabilisiertes Polycarbonat
Farbe	Braun
Farbcode	RAL 8014 matt
<b>Elektrotechnische Eigenschaften</b>	
Spannungsversorgung [V]	230 V (+/- 10 %)
Spannungsart	AC
Netzfrequenz [Hz]	50 - 60
Melderaufbau max. Strom [A]	10 A
<b>Sensoreigenschaften</b>	
Reichweite bei seitlichem Vorbeigehen (tangential) [m]	10
Reichweite bei direktem Draufzugehen (radial) [m]	4
Reichweite für sitzende Personen (Präsenz) [m]	4
Erfassungswinkel [°]	180
Anzahl PIR Sensoren	2
Anzahl Helligkeitssensoren	1
Ansprechhelligkeit einstellbar	ja
Mikrofon	ja

**Funktionseigenschaften**

Ausführung Bewegungsmelder

Anzahl der Kanäle 1

**Physische Ausgänge**

Anzahl der Schaltzonen 1

Geeignet für C-Last ja

Ansprechelligkeit [lx] 5 - 2000

**Ausgang [1]**max. Schaltleistung 2300 W (cos  $\phi=1$ )max. Einschaltstrom 800 A (max. 200  $\mu$ s)

Treppenhausüberwachung ja

min. Nachlaufzeit 15 s

max. Nachlaufzeit 16 min

Impulsfunktion ja (einstellbare Pausenzeit)

**Funktionseigenschaften [Eingang]**

Tastereingang ja

## Schaltbilder

### Normalbetrieb



### Dauerlichtbetrieb mit externem Schalter



### Betrieb mit Drehschalter «Hand - 0 - Automat»



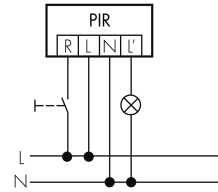
### Normalbetrieb mit RC-Glied



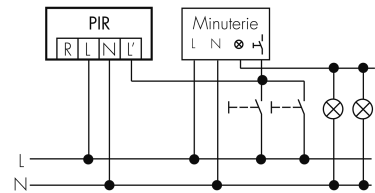
### Parallelbetrieb



### Normalbetrieb mit externem Taster



### Impulsbetrieb an Treppenhausautomat



## Zubehör



### RC-1

Entstörkondensator Mini  
E-Nr: 535 999 097  
Preis brutto exkl. MwSt.: 12.00 CHF



### RC-HU

Entstörkondensator für die Hutschiene  
E-Nr: 578 500 019  
Preis brutto exkl. MwSt.: 18.00 CHF