

PD2 S 180 CM KNX KAL/BE

Präsenzmelder KNX, Design Kallysto,
beige

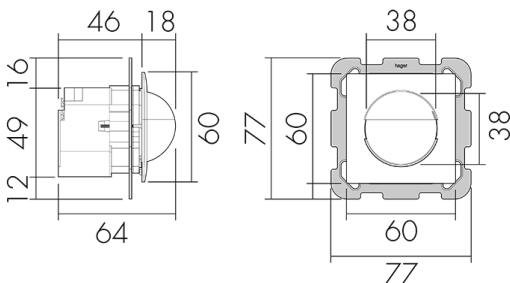
Art-Nr: 151359

nicht mehr lieferbar

Produktbeschreibung

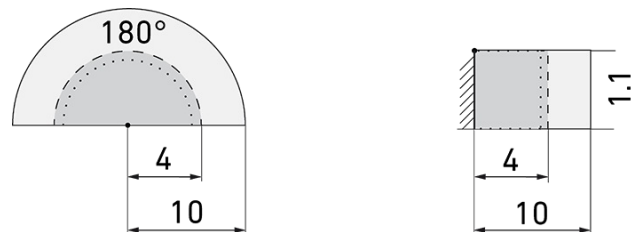
- Für Wand-Montage mit 180° Erfassungsbereich für die zuverlässige Detektion von Personen oder anderen bewegten Wärmequellen

Illustrationen



Abmessungen in mm

Erfassungsschemas



Abmessungen in m

links: Aufsicht, rechts: Seitenansicht

| | |
|-------|--|
| | Reichweite bei sitzender Tätigkeit (Präsenz) |
| --- | Reichweite bei direktem Draufzugehen (radial) |
| — | Reichweite bei seitlichem Vorbeigehen (tangential) |

Technische Daten

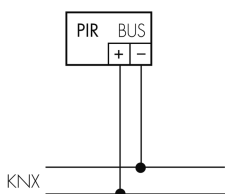
| Montageeigenschaften | |
|---------------------------|---------|
| Montagekategorie | Bausatz |
| Geeignet für Wandmontage | ja |
| Montagehöhe empfohlen [m] | 1.1 |

| | |
|--|--------------------------------|
| Montagehöhe maximum 2 [m] | 2.2 |
| Anschlussart | Steckklemme |
| Material und Bauform | |
| Breite [mm] | 77 |
| Höhe [mm] | 77 |
| Tiefe [mm] | 64 |
| Einbautiefe [mm] | 46 |
| Werkstoff | Kunststoff |
| Werkstoffgüte | Polycarbonat |
| Schutzart [IP] | IP20 |
| Betriebstemperatur [°C] | -25 °C bis +55 °C |
| Schlagfestigkeit [IK] | IK05 |
| Schutzklasse | II |
| Prüfzeichen | CE |
| Halogenfrei | ja |
| UV-Beständig | UV-stabilisiertes Polycarbonat |
| Farbe | Beige |
| Farbcode | NCS S2010Y30R matt |
| Elektrotechnische Eigenschaften | |
| Spannungsversorgung [V] | KNX, 24 V |
| Spannungsart | DC |
| Stromaufnahme [mA] | 7 |
| Sensoreigenschaften | |
| Reichweite bei seitlichem Vorbeigehen (tangential) [m] | 10 |
| Reichweite bei direktem Draufzugehen (radial) [m] | 4 |
| Reichweite für sitzende Personen (Präsenz) [m] | 4 |
| Erfassungswinkel [°] | 180 |
| Ansprechelligkeit einstellbar | ja |
| Funktionseigenschaften | |
| Ausführung | Präsenzmelder |
| Fernbedienbar | IR-RC (Folie IR-PD KNX) |
| Anzahl der Kanäle | 4 |
| Steuerung | KNX |
| Physische Ausgänge | |
| Anzahl der Schaltzonen | 1 |
| Konstantlichtregelung | ja |

| | |
|---|----------------------------------|
| Orientierungslicht | ja (Zeit/Helligkeit einstellbar) |
| Ansprechelligkeit [lx] | 5 - 1200 |
| Ausgang [1] | |
| max. Schaltleistung | Abhängig vom Aktor |
| Steuerausgang | Softwarekontakt |
| Halbautomatik | ja |
| min. Nachlaufzeit | 1 s |
| max. Nachlaufzeit | 23 h 59 min 59 s |
| Ausgang [2] | |
| max. Schaltleistung | Abhängig vom Aktor |
| Steuerausgang | Softwarekontakt |
| Halbautomatik | ja |
| min. Nachlaufzeit | 1 s |
| max. Nachlaufzeit | 23 h 59 min 59 s |
| Einschaltverzögerung | 0 s - 60 min |
| Ausgang [3] | |
| max. Schaltleistung | Abhängig vom Aktor |
| Halbautomatik | ja |
| min. Nachlaufzeit | 1 s |
| max. Nachlaufzeit | 23 h 59 min 59 s |
| Funktionseigenschaften [Eingang] | |
| Tastereingang | ja |
| Funktionseigenschaften [Eingang 2] | |
| Slaveeingang | ja |

Schaltbilder

Normalbetrieb



Zubehör



IR-RC

IR-Fernbedienung

E-Nr: 535 949 005

Preis brutto exkl. MwSt.: 30.00 CHF



BLE-IR-Adapter

IR-Adapter für Smartphones

E-Nr: 535 990 705

Preis brutto exkl. MwSt.: 199.00 CHF



B.E.G. One (Swisslux) App

App zur Programmierung von B.E.G.
Produkten

Art-Nr: 169381

Preis brutto exkl. MwSt.: 0.00 CHF