

## PD2 S 180 CM Master 2C SID/WG

Präsenzmelder 2-Kanal, Design Sidus,  
weiss-glanz

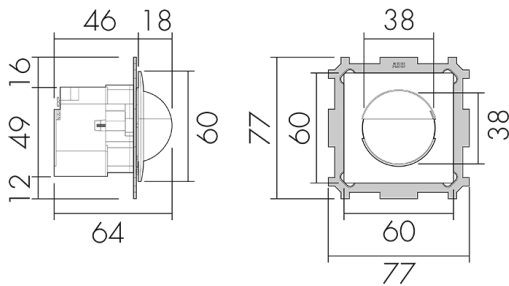
Art-Nr: 151388

Preis brutto exkl. MwSt.: 198.10 CHF

### Produktbeschreibung

- Für Wand-Montage mit 180° Erfassungsbereich für die zuverlässige Detektion von Personen oder anderen bewegten Wärmequellen
- Integriertes Mikrofon für die Überwachung von verwinkelten Räumen
- Nachlaufzeit, Helligkeit und Geräuschempfindlichkeit stufenlos einstellbar, Mikrofon ausschaltbar
- Sofort betriebsbereit dank Werksvoreinstellung
- Funktion Halbautomatik (manuell Ein/automatisch Aus) für maximierte Energieeinsparung
- Separate Eingänge für Taster und Slave-Geräte
- Für Montagehöhen zwischen 1.1 - 2.2 m
- Minimaler Eigenverbrauch
- 2 Kanäle für die Steuerung von Licht und HLK (Heizung, Lüftung, Klima)
- Einstellbar und übersteuerbar per Fernbedienung (Inklusiv Funktionsfolie IR-PD zur Nutzung der Fernbedienung IR-RC)

## Illustrationen



Abmessungen in mm

## Erfassungsschemas



Abmessungen in m

links: Aufsicht, rechts: Seitenansicht

.....

Reichweite bei sitzender Tätigkeit (Präsenz)

---

Reichweite bei direktem Draufzugehen (radial)

—

Reichweite bei seitlichem Vorbeigehen (tangential)

## Technische Daten

### Montageeigenschaften

|                           |             |
|---------------------------|-------------|
| Montagekategorie          | Bausatz     |
| Geeignet für Wandmontage  | ja          |
| Montagehöhe empfohlen [m] | 1.1         |
| Montagehöhe maximum 2 [m] | 2.2         |
| Anschlussart              | Steckklemme |

### Material und Bauform

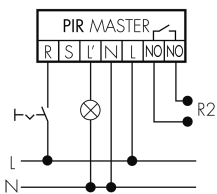
|                         |                                |
|-------------------------|--------------------------------|
| Breite [mm]             | 77                             |
| Höhe [mm]               | 77                             |
| Tiefe [mm]              | 61                             |
| Einbautiefe [mm]        | 46                             |
| Werkstoff               | Kunststoff                     |
| Werkstoffgüte           | Polycarbonat                   |
| Schutzart [IP]          | IP20                           |
| Betriebstemperatur [°C] | -25 °C bis +55 °C              |
| Schlagfestigkeit [IK]   | IK05                           |
| Schutzklasse            | II                             |
| Prüfzeichen             | CE                             |
| Halogenfrei             | ja                             |
| UV-Beständig            | UV-stabilisiertes Polycarbonat |

|  |                                 |
|--|---------------------------------|
| Farbe  | Weiss glanz                     |
| Farbcode   | RAL 9003 glanz                  |
| <b>Elektrotechnische Eigenschaften</b>                 |                                 |
| Spannungsversorgung [V]                                | 230 V (+/- 10 %)                |
| Spannungsart   | AC                              |
| Netzfrequenz [Hz]                                      | 50 - 60                         |
| Melderaufbau max. Strom [A]                            | 10 A                            |
| <b>Sensoreigenschaften</b>                             |                                 |
| Reichweite bei seitlichem Vorbeigehen (tangential) [m] | 10                              |
| Reichweite bei direktem Draufzugehen (radial) [m]      | 4                               |
| Reichweite für sitzende Personen (Präsenz) [m]         | 4                               |
| Erfassungswinkel [°]                                   | 180                             |
| Anzahl PIR Sensoren                                    | 2                               |
| Anzahl Helligkeitssensoren                             | 1                               |
| Ansprechhelligkeit einstellbar                         | ja                              |
| Mikrofon   | ja                              |
| <b>Funktionseigenschaften</b>                          |                                 |
| Ausführung   | Präsenzmelder                   |
| Werksprogramm  | ja                              |
| Fernbedienbar  | IR-RC (Folie IR-PD), IR-PD Mini |
| Anzahl der Kanäle                                      | 2                               |
| <b>Physische Ausgänge</b>                              |                                 |
| Anzahl der Schaltzonen                                 | 1                               |
| Geeignet für C-Last                                    | ja                              |
| Ansprechhelligkeit [lx]                                | 5 - 2000                        |
| <b>Ausgang [1]</b>                                     |                                 |
| max. Schaltleistung                                    | 2300 W (cos $\phi$ =1)          |
| max. Einschaltstrom                                    | 800 A (max. 200 $\mu$ s)        |
| Halbautomatik  | ja                              |
| Treppenhausüberwachung                                 | ja                              |
| min. Nachlaufzeit                                      | 15 s                            |
| max. Nachlaufzeit                                      | 30 min                          |
| Impulsfunktion   | ja (einstellbare Pausenzeit)    |
| <b>Ausgang [2]</b>                                     |                                 |
| max. Schaltleistung                                    | 690 W (cos $\phi$ =1)           |
| Schaltausgang  | Relais 3 A                      |

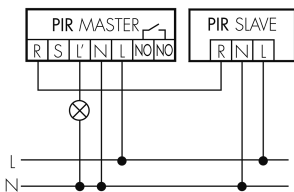
|   |  |
|---|--|
| Potentialfrei                             | ja   |
| min. Nachlaufzeit                         | 5 min  |
| max. Nachlaufzeit                         | 120 min                                      |
| Impulsfunktion                            | ja (Dauer nicht veränderbar)                 |
| Einschaltverzögerung                      | 5 - 10 min für alle Einschaltzeiten > 15 min |
| <b>Ausgang [3]</b>                        |  |
| max. Schaltleistung                       | 2 W (cos φ=1)                                |
| <b>Funktionseigenschaften [Eingang]</b>   |  |
| Tastereingang                             | ja   |
| <b>Funktionseigenschaften [Eingang 2]</b> |  |
| Slaveeingang                              | ja   |
| Slaveeingang (Remote)                     | ja   |

## Schaltbilder

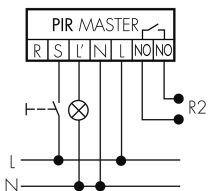
### Dauerlichtbetrieb mit externem Schalter



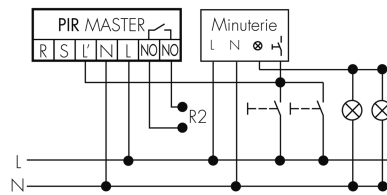
### Master-Slave-Betrieb



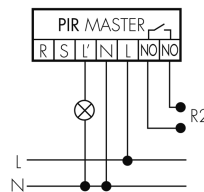
### Normalbetrieb mit externem Taster



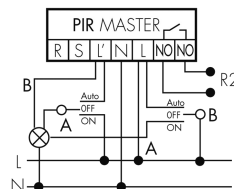
### Impulsbetrieb an Treppenhausautomat



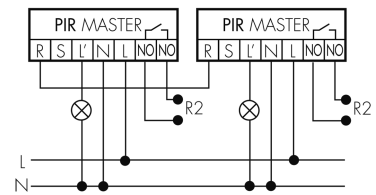
### Normalbetrieb



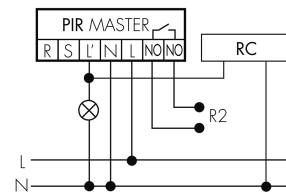
### Betrieb mit Drehschalter «Hand - 0 - Automat»



### Master-Master-Betrieb



### Normalbetrieb mit RC-Glied



## Zubehör

**IR-RC**

IR-Fernbedienung

E-Nr: 535 949 005

Preis brutto exkl. MwSt.: 30.00 CHF

**RC-1**

Entstörkondensator Mini

E-Nr: 535 999 097

Preis brutto exkl. MwSt.: 12.00 CHF

**BLE-IR-Adapter**

IR-Adapter für Smartphones

E-Nr: 535 990 705

Preis brutto exkl. MwSt.: 199.00 CHF

**IR-PD Mini**

IR-Fernbedienung, klein

E-Nr: 535 949 035

Preis brutto exkl. MwSt.: 22.00 CHF

**RC-HU**

Entstörkondensator für die Hutschiene

E-Nr: 578 500 019

Preis brutto exkl. MwSt.: 18.00 CHF

**B.E.G. One (Swisslux) App**App zur Programmierung von B.E.G.  
Produkten

Art-Nr: 169381

Preis brutto exkl. MwSt.: 0.00 CHF