

## PD2 S 180 CM Master 2C SID/AL

Präsenzmelder 2-Kanal, Design Sidus, alu

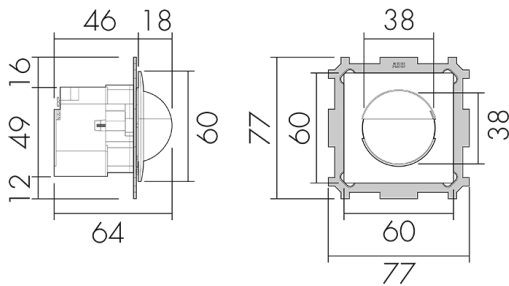
Art-Nr: 151404

Preis brutto exkl. MwSt.: 198.10 CHF

### Produktbeschreibung

- Für Wand-Montage mit 180° Erfassungsbereich für die zuverlässige Detektion von Personen oder anderen bewegten Wärmequellen
- Integriertes Mikrofon für die Überwachung von verwinkelten Räumen
- Nachlaufzeit, Helligkeit und Geräuschempfindlichkeit stufenlos einstellbar, Mikrofon ausschaltbar
- Sofort betriebsbereit dank Werksvoreinstellung
- Funktion Halbautomatik (manuell Ein/automatisch Aus) für maximierte Energieeinsparung
- Separate Eingänge für Taster und Slave-Geräte
- Für Montagehöhen zwischen 1.1 - 2.2 m
- Minimaler Eigenverbrauch
- 2 Kanäle für die Steuerung von Licht und HLK (Heizung, Lüftung, Klima)
- Einstellbar und übersteuerbar per Fernbedienung (Inklusiv Funktionsfolie IR-PD zur Nutzung der Fernbedienung IR-RC)

## Illustrationen



Abmessungen in mm

## Erfassungsschemas



Abmessungen in m

links: Aufsicht, rechts: Seitenansicht

- ..... Reichweite bei sitzender Tätigkeit (Präsenz)
- - - Reichweite bei direktem Draufzugehen (radial)
- Reichweite bei seitlichem Vorbeigehen (tangential)

## Technische Daten

### Montageeigenschaften

Montagekategorie	Bausatz
Geeignet für Wandmontage	ja
Montagehöhe empfohlen [m]	1.1
Montagehöhe maximum 2 [m]	2.2
Anschlussart	Steckklemme

### Material und Bauform

Breite [mm]	77
Höhe [mm]	77
Tiefe [mm]	61
Einbautiefe [mm]	46
Werkstoff	Kunststoff
Werkstoffgüte	Polycarbonat
Schutzart [IP]	IP20
Betriebstemperatur [°C]	-25 °C bis +55 °C
Schlagfestigkeit [IK]	IK05
Schutzklasse	II
Prüfzeichen	CE
Halogenfrei	ja
UV-Beständig	UV-stabilisiertes Polycarbonat
Farbe	Alu
Farbcode	RAL 9006 matt

### Elektrotechnische Eigenschaften

Spannungsversorgung [V]	230 V (+/- 10 %)
Spannungsart	AC
Netzfrequenz [Hz]	50 - 60
Melderaufbau max. Strom [A]	10 A

### Sensoreigenschaften

Reichweite bei seitlichem Vorbeigehen (tangential) [m]	10
Reichweite bei direktem Draufzugehen (radial) [m]	4
Reichweite für sitzende Personen (Präsenz) [m]	4
Erfassungswinkel [°]	180
Anzahl PIR Sensoren	2
Anzahl Helligkeitssensoren	1
Ansprechhelligkeit einstellbar	ja
Mikrofon	ja

### Funktionseigenschaften

Ausführung	Präsenzmelder
Werksprogramm	ja
Fernbedienbar	IR-RC (Folie IR-PD), IR-PD Mini
Anzahl der Kanäle	2

### Physische Ausgänge

Anzahl der Schaltzonen	1
Geeignet für C-Last	ja
Ansprechhelligkeit [lx]	5 - 2000

### Ausgang [1]

max. Schaltleistung	2300 W (cos $\phi$ =1)
max. Einschaltstrom	800 A (max. 200 $\mu$ s)
Halbautomatik	ja
Treppenhausüberwachung	ja
min. Nachlaufzeit	15 s
max. Nachlaufzeit	30 min
Impulsfunktion	ja (einstellbare Pausenzeit)

### Ausgang [2]

max. Schaltleistung	690 W (cos $\phi$ =1)
Schaltausgang	Relais 3 A
Potentialfrei	ja
min. Nachlaufzeit	5 min

max. Nachlaufzeit	120 min
Impulsfunktion	ja (Dauer nicht veränderbar)
Einschaltverzögerung	5 - 10 min für alle Einschaltzeiten > 15 min

**Ausgang [3]**

max. Schaltleistung	2 W (cos φ=1)
---------------------	---------------

**Funktionseigenschaften [Eingang]**

Tastereingang	ja
---------------	----

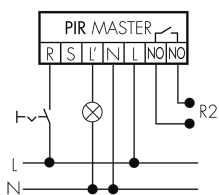
**Funktionseigenschaften [Eingang 2]**

Slaveeingang	ja
--------------	----

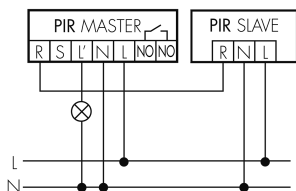
Slaveeingang (Remote)	ja
-----------------------	----

## Schaltbilder

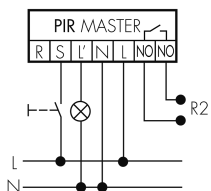
### Dauerlichtbetrieb mit externem Schalter



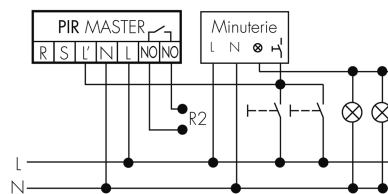
### Master-Slave-Betrieb



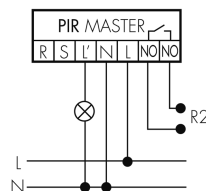
### Normalbetrieb mit externem Taster



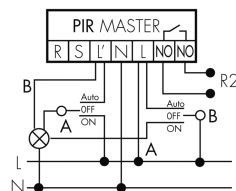
### Impulsbetrieb an Treppenhausautomat



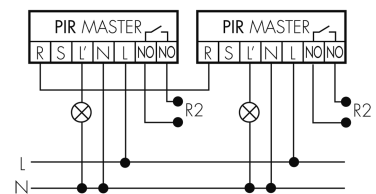
### Normalbetrieb



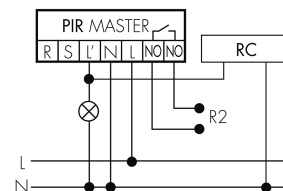
### Betrieb mit Drehschalter «Hand - 0 - Automat»



### Master-Master-Betrieb



### Normalbetrieb mit RC-Glied



## Zubehör



**IR-RC**  
IR-Fernbedienung  
E-Nr: 535 949 005  
Preis brutto exkl. MwSt.: 30.00 CHF



**IR-PD Mini**  
IR-Fernbedienung, klein  
E-Nr: 535 949 035  
Preis brutto exkl. MwSt.: 22.00 CHF



**RC-1**  
Entstörkondensator Mini  
E-Nr: 535 999 097  
Preis brutto exkl. MwSt.: 12.00 CHF



**RC-HU**  
Entstörkondensator für die Hutschiene  
E-Nr: 578 500 019  
Preis brutto exkl. MwSt.: 18.00 CHF



**BLE-IR-Adapter**  
IR-Adapter für Smartphones  
E-Nr: 535 990 705  
Preis brutto exkl. MwSt.: 199.00 CHF



**B.E.G. One (Swisslux) App**  
App zur Programmierung von B.E.G.  
Produkten  
Art-Nr: 169381  
Preis brutto exkl. MwSt.: 0.00 CHF