



Indoor 180 CM Kombi SOL/WG

Bewegungsmelder 10A, Design Solfà,
weiss-glanz

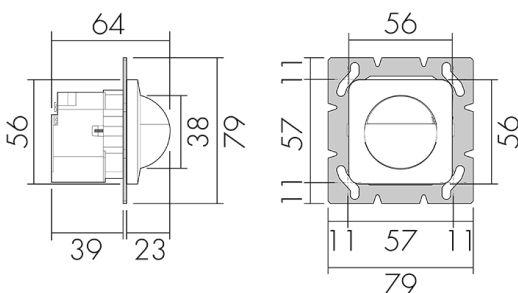
Art-Nr: 151418

nicht mehr lieferbar

Produktbeschreibung

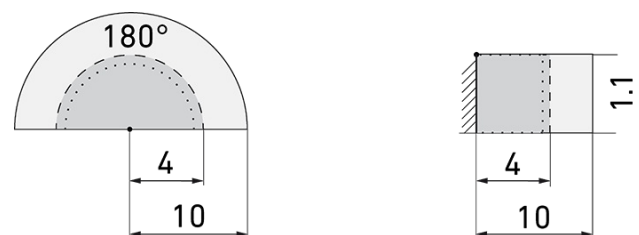
- Für Wand-Montage mit 180° Erfassungsbereich für die zuverlässige Detektion von Personen oder anderen bewegten Wärmequellen
- Integriertes Mikrofon für die Überwachung von verwinkelten Räumen
- Nachlaufzeit, Helligkeit und Geräuschempfindlichkeit stufenlos einstellbar, Mikrofon ausschaltbar
- Für Montagehöhen zwischen 1.1 - 2.2 m
- 1 Kanal für Lichtsteuerung
- Hochleistungs-Schaltrelais für alle gebräuchlichen Lastarten (inkl. EVG, LED-Betriebsgeräte)

Illustrationen



Abmessungen in mm

Erfassungsschemas



Abmessungen in m

links: Aufsicht, rechts: Seitenansicht

.....

Reichweite bei sitzender Tätigkeit
(Präsenz)

Reichweite bei direktem
Draufzugehen (radial)

—

Reichweite bei seitlichem
Vorbeigehen (tangential)

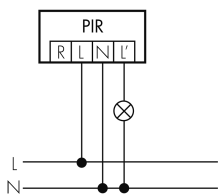
Technische Daten

| | |
|--|--------------------------------|
| Montageeigenschaften | |
| Montagekategorie | Bausatz |
| Geeignet für Wandmontage | ja |
| Montagehöhe empfohlen [m] | 1.1 |
| Montagehöhe maximum 2 [m] | 2.2 |
| Anschlussart | Steckklemme |
| Material und Bauform | |
| Breite [mm] | 79 |
| Höhe [mm] | 79 |
| Tiefe [mm] | 61 |
| Werkstoff | Kunststoff |
| Werkstoffgüte | Polycarbonat |
| Schutzart [IP] | IP20 |
| Betriebstemperatur [°C] | -25 °C bis +55 °C |
| Schlagfestigkeit [IK] | IK05 |
| Schutzklasse | II |
| Prüfzeichen | CE |
| Halogenfrei | ja |
| UV-Beständig | UV-stabilisiertes Polycarbonat |
| Farbe | Weiss glanz |
| Farbcode | RAL 9003 glanz |
| Elektrotechnische Eigenschaften | |
| Spannungsversorgung [V] | 230 V (+/- 10 %) |
| Spannungsart | AC |
| Netzfrequenz [Hz] | 50 - 60 |
| Sensoreigenschaften | |
| Reichweite bei seitlichem Vorbeigehen (tangential) [m] | 10 |
| Reichweite bei direktem Draufzugehen (radial) [m] | 4 |
| Reichweite für sitzende Personen (Präsenz) [m] | 4 |
| Erfassungswinkel [°] | 180 |
| Mikrofon | ja |
| Funktionseigenschaften | |
| Ausführung | Bewegungsmelder |
| Anzahl der Kanäle | 1 |

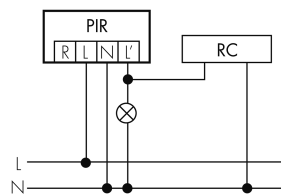
| | |
|---|------------------------------|
| Physische Ausgänge | |
| Anzahl der Schaltzonen | 1 |
| Geeignet für C-Last | ja |
| Ansprechhelligkeit [lx] | 5 - 2000 |
| Ausgang [1] | |
| max. Schaltleistung | 2300 W (cos φ=1) |
| max. Einschaltstrom | 800 A (max. 200 μs) |
| Treppenhausüberwachung | ja |
| min. Nachlaufzeit | 15 s |
| max. Nachlaufzeit | 16 min |
| Impulsfunktion | ja (einstellbare Pausenzeit) |
| Funktionseigenschaften [Eingang] | |
| Tastereingang | ja |

Schaltbilder

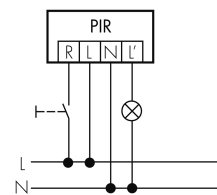
Normalbetrieb



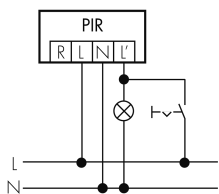
Normalbetrieb mit RC-Glied



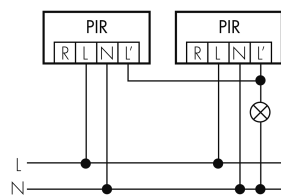
Normalbetrieb mit externem Taster



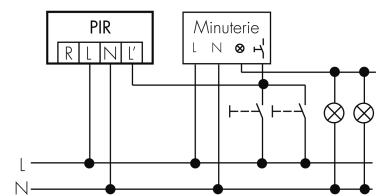
Dauerlichtbetrieb mit externem Schalter



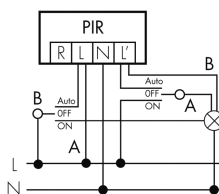
Parallelbetrieb



Impulsbetrieb an Treppenhausautomat



Betrieb mit Drehschalter «Hand - 0 - Automat»



Zubehör



RC-1
Entstörkondensator Mini
E-Nr: 535 999 097
Preis brutto exkl. MwSt.: 12.00 CHF



RC-HU
Entstörkondensator für die Hutschiene
E-Nr: 578 500 019
Preis brutto exkl. MwSt.: 18.00 CHF