



PD2 S 180 NUP Slave BEG/S

Präsenzmelder Slave, schwarz

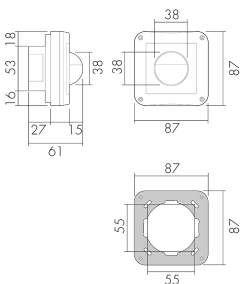
Art-Nr: 151439

nicht mehr lieferbar

Produktbeschreibung

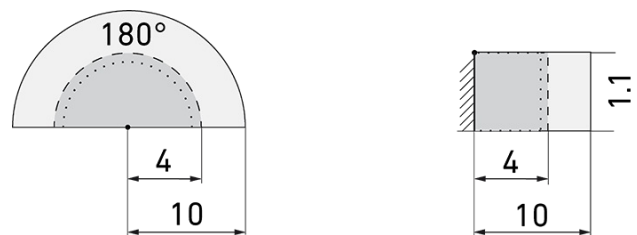
- Für Wand-Unterputz-Montage Nass (NUP) mit 180° Erfassungsbereich zur zuverlässigen Detektion von Bewegungen
- Auch als Impulsgeber für Minuterien, SPS und Leitsysteme verwendbar
- Für die kostengünstige Vergrößerung des Erfassungsbereiches eines Master-Gerätes
- Für die Anwendung im Aussenbereich, in Duschen, Garagen etc.
- Für Montagehöhen zwischen 1.1 - 2.2 m
- 3 Farben verfügbar (als Bausatz bestellbar)

Illustrationen



Abmessungen in mm

Erfassungsschemas



Abmessungen in m

links: Aufsicht, rechts: Seitenansicht

.....

Reichweite bei sitzender Tätigkeit (Präsenz)

Reichweite bei direktem Draufzugehen (radial)

—

Reichweite bei seitlichem Vorbeigehen (tangential)

Technische Daten

| Montageeigenschaften | |
|--|--------------------------------|
| Montagekategorie | Unterputz Nass (NUP) |
| Geeignet für Wandmontage | ja |
| Montagehöhe empfohlen [m] | 1.1 |
| Montagehöhe minimum [m] | 1.1 |
| Montagehöhe maximum 2 [m] | 2.2 |
| Anschlussart | Steckklemme |
| Material und Bauform | |
| Breite [mm] | 87 |
| Höhe [mm] | 87 |
| Tiefe [mm] | 64 |
| Einbautiefe [mm] | 27 |
| Werkstoff | Kunststoff |
| Werkstoffgüte | Polycarbonat |
| Schutzart [IP] | IP54 |
| Betriebstemperatur [°C] | -25 °C bis +55 °C |
| Schlagfestigkeit [IK] | IK06 |
| Schutzklasse | II |
| Prüfzeichen | CE |
| UV-Beständig | UV-stabilisiertes Polycarbonat |
| Farbe | schwarz |
| Farbcode | RAL 9005 |
| Elektrotechnische Eigenschaften | |
| Spannungsversorgung [V] | 230 V (+/- 10 %) |
| Spannungsart | AC |
| Netzfrequenz [Hz] | 50 - 60 |
| Sensoreigenschaften | |
| Reichweite bei seitlichem Vorbeigehen (tangential) [m] | 10 |
| Reichweite bei direktem Draufzugehen (radial) [m] | 4 |
| Reichweite für sitzende Personen (Präsenz) [m] | 4 |
| Erfassungswinkel [°] | 180 |
| Funktionseigenschaften | |
| Ausführung | Präsenzmelder |
| Anzahl der Kanäle | 1 |

| | |
|---------------------|---------------------|
| Ausgang [1] | |
| max. Schaltleistung | 2 W (cos $\phi=1$) |
| Steuerausgang | Triac Remote |
| Impulsfunktion | ja |

Schaltbilder

Master-Slave-Betrieb

