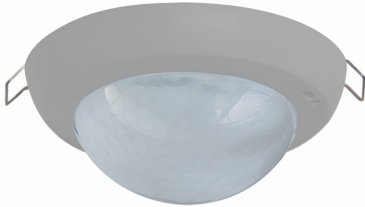


## PD2 S MAX DE ST KNX/HG

Präsenzmelder KNX, hellgrau

E-Nr: 535 935 349

nicht mehr lieferbar

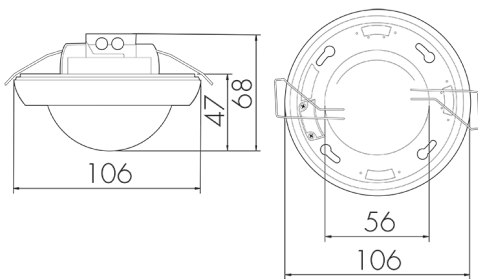


### Produktbeschreibung

- Für den Einbau in Hohldecken mit 360° Erfassungsbereich zur zuverlässigen Detektion von Bewegungen, sehr grosse Reichweite
- Zeitsparende Montage dank Federbefestigung
- Abdeckclips im Lieferumfang
- KNX-Präsenzmelder mit integriertem KNX-BUS-Ankoppler
- 1x Licht (regel- oder schaltbar), 1x Slave-Ausgang, 3x HKL Ausgänge (unabhängig)
- HKL Mode (1=Komfort, 2=Standby, 3= Economy, 4 Frost/Hitzeschutz)
- Intelligenter Halbautomatikbetrieb, präsenzunabhängiger Regelbetrieb (Dämmerungsmelder), Vollautomatikbetrieb
- Master-Slave-Betrieb zur Erweiterung des Erfassungsbereiches
- Umfangreiche Optimierungsmöglichkeiten für die Lichtmessung
- Ausgabe des gemessenen Lichtwertes auf den Bus
- Anpassung der Dimmkurve
- Mischlichtmessung mittels innen- und aussenliegendem Lichtsensor
- PIN-Code
- Einbrennfunktion für Leuchtstofflampen (von 1 h bis 100 h wählbar)
- Programmiermodus (physikalische Adresse) mittels IR bedienbar
- Regeln/Schalten von drei Lichtgruppen mittels Offset (externe Beeinflussung möglich)
- Manuelle Beeinflussung über externe KNX-Taster möglich
- Überwachen der Funktion (Lebenszeichen, zyklisches Senden)
- Kurzpräsenz, Selbstanpassung der Nachlaufzeit, Korridorfunktion
- Zwangsabschaltung

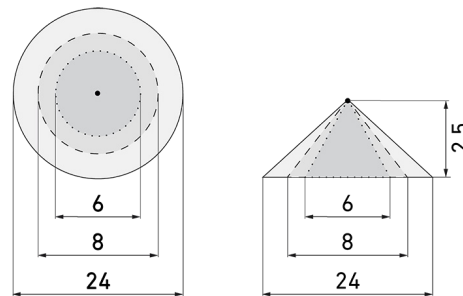
- Verschiedene Sperrfunktionen
- Softstart
- Intelligente Zentral-Aus-Funktion
- Aufruf von Lichtszenen
- Status-LEDs aktivierbar/deaktivierbar
- Frei definierbares Verhalten bei Busspannungswiederkehr
- Variable Sicherheitspause nach einem Abschalten der Leuchten
- Parametrierung ab ETS 4 zur Integration in KNX-Systeme
- Individuelle Empfindlichkeitsanpassung der Bewegungssensoren
- Deaktivierung einzelner PIR-Sensoren
- Richtungserkennung

## Illustrationen



Abmessungen in mm

## Erfassungsschemas



Abmessungen in m

links: Aufsicht, rechts: Seitenansicht

- ..... Reichweite bei sitzender Tätigkeit (Präsenz)
- - - Reichweite bei direktem Draufzugehen (radial)
- Reichweite bei seitlichem Vorbeigehen (tangential)

## Technische Daten

### Montageeigenschaften

|                            |             |
|----------------------------|-------------|
| Montagekategorie           | Einbau (EB) |
| Geeignet für Deckenmontage | ja          |
| Montagehöhe empfohlen [m]  | 2.5         |
| Montagehöhe maximum 2 [m]  | 10          |
| Anschlussart               | Steckklemme |

| <b>Material und Bauform</b>                                         |                                |
|---------------------------------------------------------------------|--------------------------------|
| Höhe [mm]                                                           | 68                             |
| Durchmesser [mm]                                                    | 106                            |
| Bohrloch [mm]                                                       | 73                             |
| Einbautiefe [mm]                                                    | 21                             |
| Werkstoff                                                           | Kunststoff                     |
| Werkstoffgüte                                                       | Polycarbonat                   |
| Schutzart [IP]                                                      | IP20                           |
| Betriebstemperatur [°C]                                             | -25 °C bis +55 °C              |
| Schlagfestigkeit [IK]                                               | IK05                           |
| Schutzklasse                                                        | III                            |
| Prüfzeichen                                                         | CE                             |
| Halogenfrei                                                         | ja                             |
| UV-Beständig                                                        | UV-stabilisiertes Polycarbonat |
| Farbe                                                               | Hellgrau                       |
| Farbcode                                                            | NCS S2500N matt                |
| <b>Elektrotechnische Eigenschaften</b>                              |                                |
| Spannungsversorgung [V]                                             | KNX, 24 V                      |
| Spannungsart                                                        | DC                             |
| Stromaufnahme [mA]                                                  | 12                             |
| <b>Sensoreigenschaften</b>                                          |                                |
| Reichweite bei seitlichem Vorbeigehen (tangential) [m]              | 24                             |
| Reichweite bei direktem Draufzugehen (radial) [m]                   | 8                              |
| Reichweite für sitzende Personen (Präsenz) [m]                      | 6                              |
| Erfassungswinkel [°]                                                | 360                            |
| Reichweite bei seitlichem Vorbeigehen (tangential) auf 5 m Höhe [m] | 40                             |
| Reichweite bei direktem Draufzugehen (radial) auf 5 m Höhe [m]      | 14                             |
| Reichweite für sitzende Personen (Präsenz) auf 5 m Höhe [m]         | 8                              |
| Anzahl PIR Sensoren                                                 | 4                              |
| Ansprechempfindlichkeit einstellbar                                 | ja                             |
| Anzahl Helligkeitssensoren                                          | 2                              |
| Ansprechhelligkeit einstellbar                                      | ja                             |
| <b>Funktionseigenschaften</b>                                       |                                |
| Ausführung                                                          | Präsenzmelder                  |
| Fernbedienbar                                                       | IR-RC (Folie IR-PD KNX)        |
| Anzahl der Kanäle                                                   | 4                              |

|                                           |                                  |
|-------------------------------------------|----------------------------------|
| Steuerung                                 | KNX, KNX TP 256                  |
| <b>Physische Ausgänge</b>                 |                                  |
| Anzahl der Schaltzonen                    | 2                                |
| Konstantlichtregelung                     | ja                               |
| Orientierungslicht                        | ja (Zeit/Helligkeit einstellbar) |
| Nachtlicht                                | ja (Helligkeit einstellbar)      |
| Ansprechhelligkeit [lx]                   | 5 - 2000                         |
| <b>Ausgang [1]</b>                        |                                  |
| max. Schaltleistung                       | Abhängig vom Aktor               |
| Steuerausgang                             | Softwarekontakt                  |
| Halbautomatik                             | ja                               |
| min. Nachlaufzeit                         | 1 s                              |
| max. Nachlaufzeit                         | 23 h 59 min 59 s                 |
| Einschaltverzögerung                      | 0 s - 30 h                       |
| <b>Ausgang [2]</b>                        |                                  |
| max. Schaltleistung                       | Abhängig vom Aktor               |
| Steuerausgang                             | Softwarekontakt                  |
| Halbautomatik                             | ja                               |
| min. Nachlaufzeit                         | 1 s                              |
| max. Nachlaufzeit                         | 23 h 59 min 59 s                 |
| Einschaltverzögerung                      | 0 s - 30 h                       |
| <b>Ausgang [3]</b>                        |                                  |
| max. Schaltleistung                       | Abhängig vom Aktor               |
| Halbautomatik                             | ja                               |
| min. Nachlaufzeit                         | 1 s                              |
| max. Nachlaufzeit                         | 23 h 59 min 59 s                 |
| <b>Funktionseigenschaften [Eingang]</b>   |                                  |
| Tastereingang                             | ja (pro Kanal)                   |
| <b>Funktionseigenschaften [Eingang 2]</b> |                                  |
| Slaveeingang                              | ja                               |

## Schaltbilder

### Normalbetrieb



## Zubehör



### IR-RC

IR-Fernbedienung

E-Nr: 535 949 005

Preis brutto exkl. MwSt.: 30.00 CHF



### Color RAL NCS

Spezialfarbe matt oder glanz

Art-Nr: 141522

Preis brutto exkl. MwSt.: 20.00 CHF



### CS1 S MAX K/W

Korridorlinse für PD4N, weiss

E-Nr: 535 999 268

Preis brutto exkl. MwSt.: 20.00 CHF



### BSK-PD/W

Ballschutzkorb Decken-Melder 360°, weiss

E-Nr: 535 998 275

Preis brutto exkl. MwSt.: 31.00 CHF



### BLE-IR-Adapter

IR-Adapter für Smartphones

E-Nr: 535 990 705

Preis brutto exkl. MwSt.: 199.00 CHF



### B.E.G. One (Swisslux) App

App zur Programmierung von B.E.G. Produkten

Art-Nr: 169381

Preis brutto exkl. MwSt.: 0.00 CHF