



PD9 S 360 Dimm/Sl

Präsenzmelder Dimm 1-10V, silber

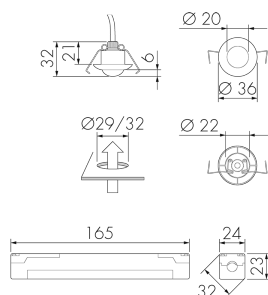
Art-Nr: 151685

nicht mehr lieferbar

Produktbeschreibung

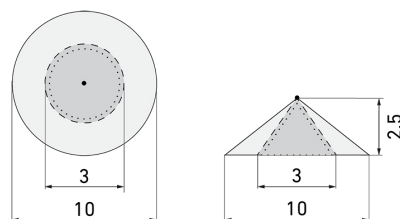
- Für den flexiblen Einbau in Decken, Leuchtgehäuse, Schränke etc. mit 360° Erfassungsbereich für die zuverlässige Detektion von Bewegungen
- Bis zu 7 Farben verfügbar (als Bausatz bestellbar)
- Sofort betriebsbereit dank Werksvoreinstellung
- Funktion Halbautomatik (manuell Ein/automatisch Aus) für maximierte Energieeinsparung
- Separate Eingänge für Taster und Slave-Geräte
- Orientierungslicht für erhöhte Sicherheitsanforderungen in Altersheimen, Spitälern, öffentlichen Bauten etc.
- Minimaler Eigenverbrauch
- 1 Kanal (1-10V) für automatisches Dimmen der Beleuchtung (Konstantlichtregelung)
- 1 zusätzlicher Impuls-Ausgang 230 V (geräuschlos und helligkeitsunabhängig) für externe Steuerungen
- Einstellbar und übersteuerbar per Fernbedienung (Inklusiv Funktionsfolie IR-PD DIMM zur Nutzung der Fernbedienung IR-RC)
- Abdeckclips im Lieferumfang
- Verbindungskabel ca. 50 cm

Illustrationen



Abmessungen in mm

Erfassungsschemas



Abmessungen in m

links: Aufsicht, rechts:
Seitenansicht

- Reichweite bei sitzender Tätigkeit (Präsenz)
- - - Reichweite bei direktem Draufzugehen (radial)
- Reichweite bei seitlichem Vorbeigehen (tangential)

Technische Daten

Montageeigenschaften

Montagekategorie	Einbau (EB)
Geeignet für Deckenmontage	ja
Montagehöhe empfohlen [m]	2.5
Montagehöhe maximum 2 [m]	5
Anschlussart	Steckklemme

Material und Bauform

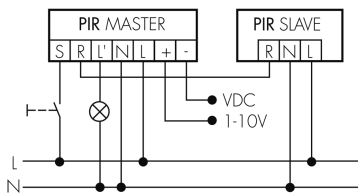
Höhe [mm]	32
Durchmesser [mm]	36
Bohrloch [mm]	29
Einbautiefe [mm]	21
Breite 2 [mm]	24
Höhe 2 [mm]	23
Tiefe 2 [mm]	165
Bohrloch mit Leistungsteil [mm]	32
Werkstoff	Kunststoff
Werkstoffgüte	Polycarbonat
Schutzart [IP]	IP20
Betriebstemperatur [°C]	-25 °C bis +55 °C
Schlagfestigkeit [IK]	IK03

Schutzklasse	II
Prüfzeichen	CE
Halogenfrei	ja
UV-Beständig	UV-stabilisiertes Polycarbonat
Farbe	Silber
Farbcode	RAL 9006 matt
Elektrotechnische Eigenschaften	
Spannungsversorgung [V]	230 V (+/- 10 %)
Spannungsart	AC
Netzfrequenz [Hz]	50 - 60
Melderaufbau max. Strom [A]	10 A
Sensoreigenschaften	
Reichweite bei seitlichem Vorbeigehen (tangential) [m]	10
Reichweite bei direktem Draufzugehen (radial) [m]	3
Reichweite für sitzende Personen (Präsenz) [m]	3
Erfassungswinkel [°]	360
Reichweite bei seitlichem Vorbeigehen (tangential) auf 5 m Höhe [m]	16
Reichweite bei direktem Draufzugehen (radial) auf 5 m Höhe [m]	8
Reichweite für sitzende Personen (Präsenz) auf 5 m Höhe [m]	4
Anzahl PIR Sensoren	1
Anzahl Helligkeitssensoren	1
Ansprechhelligkeit einstellbar	ja
Funktionseigenschaften	
Ausführung	Präsenzmelder
Werksprogramm	ja
Fernbedienbar	IR-RC (Folie IR-PD DIMM)
Anzahl der Kanäle	1
Physische Ausgänge	
Anzahl der Schaltzonen	1
Geeignet für C-Last	ja
Konstantlichtregelung	ja
Orientierungslicht	ja (Zeit einstellbar)
Ansprechhelligkeit [lx]	5 - 2000
Ausgang [1]	
max. Schaltleistung	2300 W (cos φ=1)
max. Einschaltstrom	800 A (max. 200 µs)

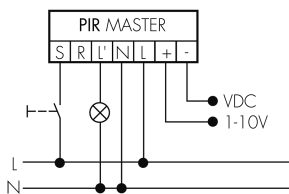
Steuerausgang	1 - 10 V
Halbautomatik	ja
min. Nachlaufzeit	1 min
max. Nachlaufzeit	30 min
Ausgang [2]	
max. Schaltleistung	2 W (cos φ=1)
Steuerausgang	Triac Remote
Impulsfunktion	ja (Dauer nicht veränderbar)
Funktionseigenschaften [Eingang]	
Tastereingang	ja
Funktionseigenschaften [Eingang 2]	
Slaveeingang	ja
Slaveeingang (Remote)	ja

Schaltbilder

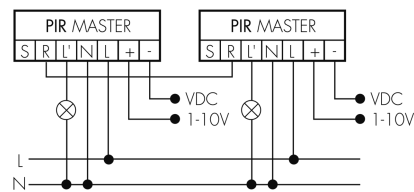
Master-Slave-Betrieb mit externem Taster



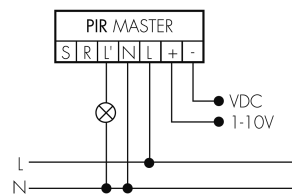
Normalbetrieb mit externem Taster



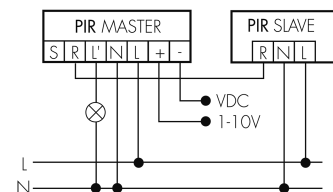
Master-Master-Betrieb



Normalbetrieb



Master-Slave-Betrieb



Zubehör



IR-RC
IR-Fernbedienung
E-Nr: 535 949 005
Preis brutto exkl. MwSt.: 30.00 CHF



VK-PD9-Master-LC-5M
Verlängerungskabel zu Sensorkopf 5
Meter
E-Nr: 535 999 697
Preis brutto exkl. MwSt.: 10.00 CHF



VK-PD9-Master-LC-10M
Verlängerungskabel zu Sensorkopf 10
Meter
E-Nr: 535 999 797
Preis brutto exkl. MwSt.: 14.00 CHF



CS G PD9/W
Farbblende Ø 45 mm, weiss
Art-Nr: 142332
Preis brutto exkl. MwSt.: 5.00 CHF



AC-PD9 SPEZ
Abdeckclip zu PD9 Spezial
Art-Nr: 142468
Preis brutto exkl. MwSt.: 0.00 CHF



AC-PD9 180
Abdeckclip zu PD9 180°
Art-Nr: 142540
Preis brutto exkl. MwSt.: 0.00 CHF



PD9 S 360 Slave/SI
Präsenzmelder Slave, silber
Art-Nr: 151686
Preis brutto exkl. MwSt.: 157.00 CHF



EBG LUMINA TU-90
Einbaugehäuse Beton LUMINA mit
Tunnel 90 mm
E-Nr: 920 992 009
Preis brutto exkl. MwSt.: 0.00 CHF



DK-EBG LUMINA 32
Deckel 32 mm zu Einbaugehäuse Beton
LUMINA
E-Nr: 920 994 329
Preis brutto exkl. MwSt.: 0.00 CHF



BLE-IR-Adapter
IR-Adapter für Smartphones
E-Nr: 535 990 705
Preis brutto exkl. MwSt.: 199.00 CHF



B.E.G. One (Swisslux) App
App zur Programmierung von B.E.G.
Produkten
Art-Nr: 169381
Preis brutto exkl. MwSt.: 0.00 CHF