



PD9 S 360 DX KNX/BE

Präsenzmelder KNX, beige

E-Nr: 535 975 838

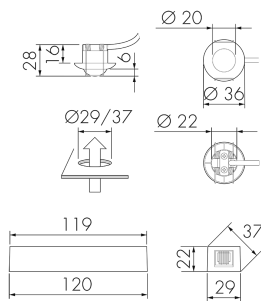
nicht mehr lieferbar

Produktbeschreibung

- Für den flexiblen Einbau in Decken, Leuchtengehäuse, Schränke etc. mit 360° Erfassungsbereich für die zuverlässige Detektion von Bewegungen
- Zeitsparende Montage dank Federbefestigung
- Abdeckclips im Lieferumfang
- Verbindungskabel ca. 50 cm
- KNX-Präsenzmelder mit integriertem KNX-BUS-Ankoppler
- 1x Licht (regel- oder schaltbar), 1x Slave-Ausgang, 3x HKL Ausgänge (unabhängig)
- HKL Mode (1=Komfort, 2=Standby, 3= Economy, 4 Frost/Hitzeschutz)
- Intelligenter Halbautomatikbetrieb, präsenzunabhängiger Regelbetrieb (Dämmerungsmelder), Vollautomatikbetrieb
- Individuelle Empfindlichkeitsanpassung des Bewegungssensors
- Master-Slave-Betrieb zur Erweiterung des Erfassungsbereiches
- Umfangreiche Optimierungsmöglichkeiten für die Lichtmessung
- Ausgabe des gemessenen Lichtwertes auf den Bus
- Anpassung der Dimmkurve
- Mischlichtmessung mittels innenliegendem Lichtsensor
- IR-fernbedienbar mittels freiprogrammierbarer 5 Tasten Fernbedienung (Zubehör)
- PIN-Code
- Einbrennfunktion für Leuchtstofflampen (von 1 h bis 100 h wählbar)
- Programmiermodus (physikalische Adresse) mittels IR bedienbar
- Regeln/Schalten von drei Lichtgruppen mittels Offset (externe Beeinflussung möglich)
- Manuelle Beeinflussung über externe KNX-Taster möglich
- Überwachen der Funktion (Lebenszeichen, zyklisches Senden)

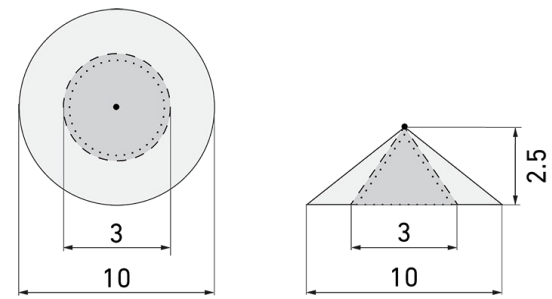
- Kurzpräsenz, Selbstanpassung der Nachlaufzeit, Korridorfunktion
- Zwangsabschaltung
- Verschiedene Sperrfunktionen
- Softstart
- Anwesenheitssimulation
- Zwei Logikmodule
- Intelligente Zentral-Aus-Funktion
- Aufruf von Lichtszenen
- Status-LEDs aktivierbar/deaktivierbar
- Frei definierbares Verhalten bei Busspannungswiederkehr
- Variable Sicherheitspause nach einem Abschalten der Leuchten
- Temperatursensor
- Parametrierung ab ETS 4 zur Integration in KNX-Systeme

Illustrationen



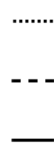
Abmessungen in mm

Erfassungsschemas



Abmessungen in m

links: Aufsicht, rechts: Seitenansicht



Reichweite bei sitzender Tätigkeit (Präsenz)
 Reichweite bei direktem Draufzugehen (radial)
 Reichweite bei seitlichem Vorbeigehen (tangential)

Technische Daten

Montageeigenschaften	
Montagekategorie	Einbau (EB)
Geeignet für Deckenmontage	ja

Montagehöhe empfohlen [m]	2.5
Montagehöhe minimum [m]	2.5
Montagehöhe maximum 2 [m]	5
Anschlussart	Steckklemme

Material und Bauform

Höhe [mm]	28
Durchmesser [mm]	36
Bohrloch [mm]	29
Einbautiefe [mm]	16
Breite 2 [mm]	29
Höhe 2 [mm]	22
Tiefe 2 [mm]	120
Bohrloch mit Leistungsteil [mm]	37
Werkstoff	Kunststoff
Werkstoffgüte	Polycarbonat
Schutzart [IP]	IP20
Betriebstemperatur [°C]	-25 °C bis +55 °C
Schlagfestigkeit [IK]	IK03
Schutzklasse	III
Prüfzeichen	CE
Halogenfrei	ja
UV-Beständig	UV-stabilisiertes Polycarbonat
Farbe	Beige
Farbcode	NCS S3010Y10R

Elektrotechnische Eigenschaften

Spannungsversorgung [V]	KNX, 24 V
Spannungsart	DC
Stromaufnahme [mA]	12

Sensoreigenschaften

Reichweite bei seitlichem Vorbeigehen (tangential) [m]	10
Reichweite bei direktem Draufzugehen (radial) [m]	3
Reichweite für sitzende Personen (Präsenz) [m]	3
Erfassungswinkel [°]	360
Reichweite bei seitlichem Vorbeigehen (tangential) auf 5 m Höhe [m]	16
Reichweite bei direktem Draufzugehen (radial) auf 5 m Höhe [m]	8

Reichweite für sitzende Personen (Präsenz) auf 5 m Höhe [m]	4
Anzahl PIR Sensoren	1
Ansprechempfindlichkeit einstellbar	ja
Anzahl Helligkeitssensoren	1
Ansprechhelligkeit einstellbar	ja
Messbereich Temperatursensor [°]	-5 °C bis +45 °C
Funktionseigenschaften	
Ausführung	Präsenzmelder
Fernbedienbar	IR-RC (Folie IR-PD KNX), IR-PD KNX Mini
Anzahl der Kanäle	4
Steuerung	KNX, KNX TP 256
Physische Ausgänge	
Anzahl der Schaltzonen	1
Konstantlichtregelung	ja
Orientierungslicht	ja (Zeit/Helligkeit einstellbar)
Nachtlicht	ja (Helligkeit einstellbar)
Ansprechhelligkeit [lx]	5 - 2000
Ausgang [1]	
max. Schaltleistung	Abhängig vom Aktor
Steuerausgang	Softwarekontakt
Halbautomatik	ja
min. Nachlaufzeit	1 s
max. Nachlaufzeit	23 h 59 min 59 s
Einschaltverzögerung	0 s - 30 h
Ausgang [2]	
max. Schaltleistung	Abhängig vom Aktor
Steuerausgang	Softwarekontakt
Halbautomatik	ja
min. Nachlaufzeit	1 s
max. Nachlaufzeit	23 h 59 min 59 s
Einschaltverzögerung	0 s - 30 h
Ausgang [3]	
max. Schaltleistung	Abhängig vom Aktor
Halbautomatik	ja
min. Nachlaufzeit	1 s
max. Nachlaufzeit	23 h 59 min 59 s

Funktionseigenschaften [Eingang]

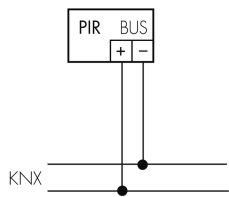
Tastereingang ja (pro Kanal)

Funktionseigenschaften [Eingang 2]

Slaveeingang ja

Schaltbilder

Normalbetrieb



Zubehör

**IR-RC**

IR-Fernbedienung

E-Nr: 535 949 005

Preis brutto exkl. MwSt.: 30.00 CHF

**Color RAL NCS**

Spezialfarbe matt oder glanz

Art-Nr: 141522

Preis brutto exkl. MwSt.: 20.00 CHF

**VK-PD9-Master-LC-5M**

Verlängerungskabel zu Sensorkopf 5 Meter

E-Nr: 535 999 697

Preis brutto exkl. MwSt.: 10.00 CHF

**VK-PD9-Master-LC-10M**

Verlängerungskabel zu Sensorkopf 10 Meter

E-Nr: 535 999 797

Preis brutto exkl. MwSt.: 14.00 CHF

**AC-PD9 SPEZ**

Abdeckclip zu PD9 Spezial

Art-Nr: 142468

Preis brutto exkl. MwSt.: 0.00 CHF

**AC-PD9 180**

Abdeckclip zu PD9 180°

Art-Nr: 142540

Preis brutto exkl. MwSt.: 0.00 CHF

**EBG LUMINA TU-90**Einbaugehäuse Beton LUMINA mit Tunnel
90 mm

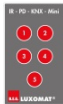
E-Nr: 920 992 009

Preis brutto exkl. MwSt.: 0.00 CHF

**DK-EBG LUMINA 37**Deckel 37 mm zu Einbaugehäuse Beton
LUMINA

E-Nr: 920 994 379

Preis brutto exkl. MwSt.: 0.00 CHF

**IR-PD KNX Mini**

IR-Fernbedienung, klein

E-Nr: 535 949 045

Preis brutto exkl. MwSt.: 25.00 CHF

**BLE-IR-Adapter**

IR-Adapter für Smartphones

E-Nr: 535 990 705

Preis brutto exkl. MwSt.: 199.00 CHF

**B.E.G. One (Swisslux) App**App zur Programmierung von B.E.G.
Produkten

Art-Nr: 169381

Preis brutto exkl. MwSt.: 0.00 CHF